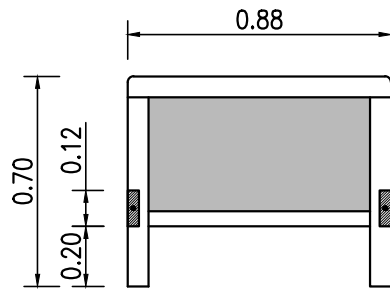
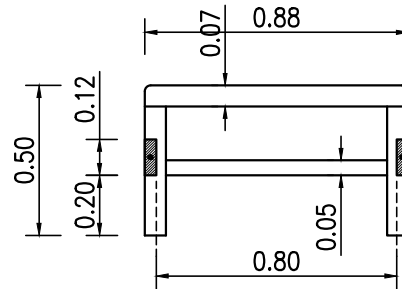


MUEBLE 1 REFERENCIAS:

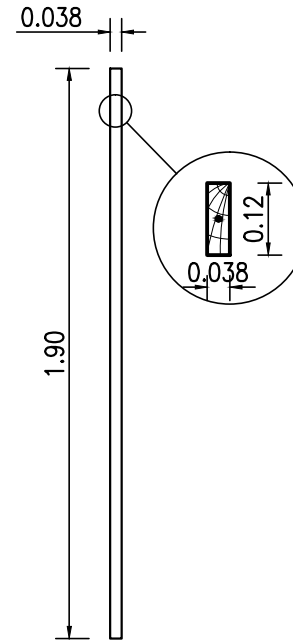
- * RESPALDO ESTRUCTURA MADERA GUATAMBÚ O PARAISO de 2"x3" y 2"x2" PULIDA y LAQUEADO POLIURETANICO BLANCO
- * TABLERO CENTRAL RESPALDO y PIE de MDF 18mm. LAQUEADO POLIURETANICO BLANCO SATINADO AMBAS CARAS
- * MODULO de PIE ESTRUCTURA SIMILAR
- * LARGUEROS 1½"x5" LAQUEADO POLIURET. BLANCO SATINADO
- * ELASTICO de MADERA 6 LARGOS ½"x4" y 4 TRAVESAÑOS de 1½"x2", TODO EN PINO CEPILLADO



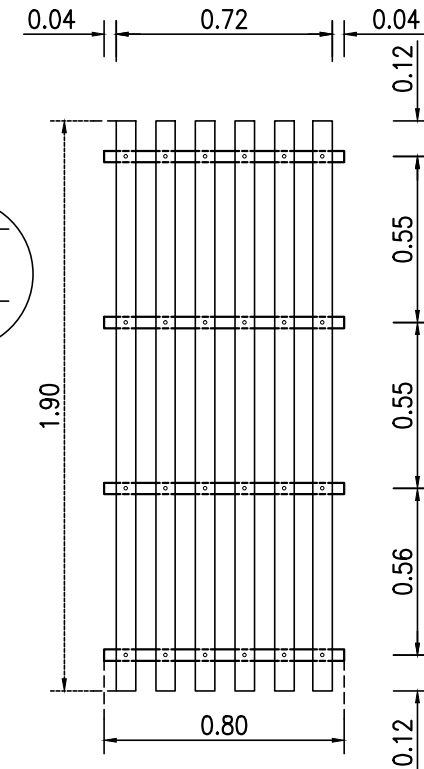
Vista módulo respaldo



Vista módulo pie



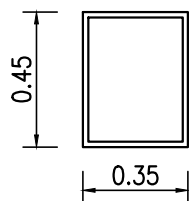
Largueros (cant.:2)



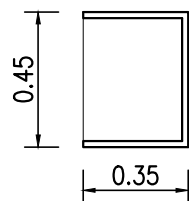
Elástico

MUEBLE 2 REFERENCIAS:

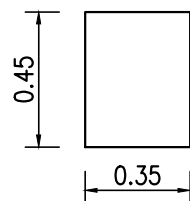
- * TODO EN MDF/MELAMINA de 18mm. CO-LOR GRIS, 2 SOPORTES METALICOS REFORZADOS ATRAS PARA COLGAR.



Vista frente



Corte



Vista lateral

UNC

UNIVERSIDAD NACIONAL DEL CENTRO
DE LA PROVINCIA DE BUENOS AIRES
UNIDAD EJECUTORA de OBRAS - TANDIL

5

15

OBRA : RESIDENCIA UNIVERSITARIA
AMOBAMIEN TO

PLANO : MUEBLE 1 - CAMA 1 PLAZA
MUEBLE 2 - MESA de LUZ