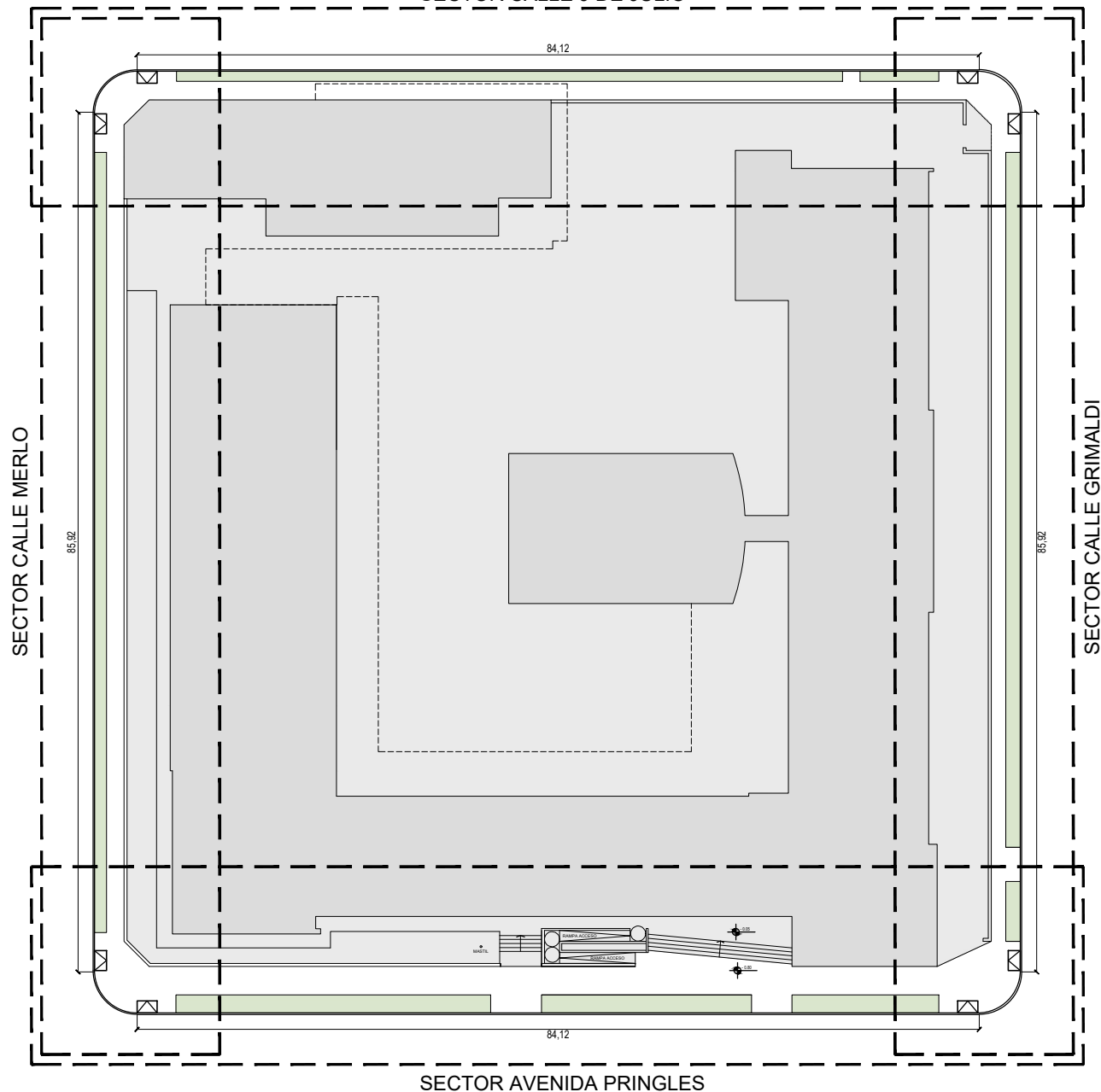


SECTOR CALLE 9 DE JULIO



REFERENCIAS

1. DESMONTE DE TIERRA	09,41m <sup>2</sup>
2. DESMONTE DE MATERIAL	5,25 m <sup>2</sup>
3. AJUSTAR Y TAPAR PASADAS PLUVIALES	21,41m <sup>2</sup>
4. COMPLEMENTAMIENTO PAÑOS FALTANTES	95,70m <sup>2</sup>
5. RAMPAS	19,20m <sup>2</sup>

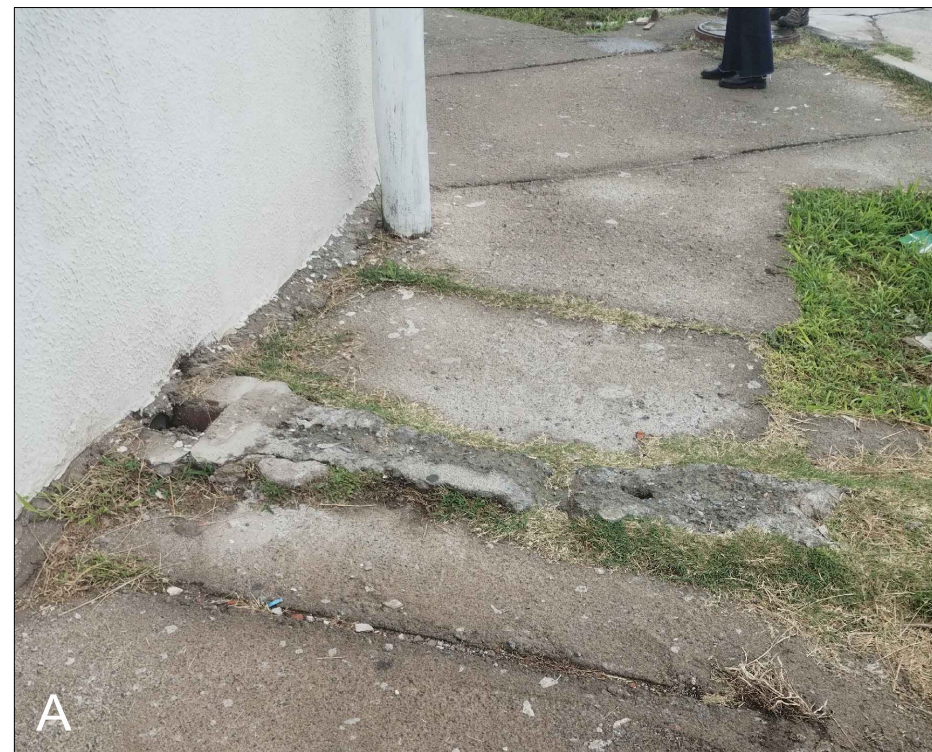
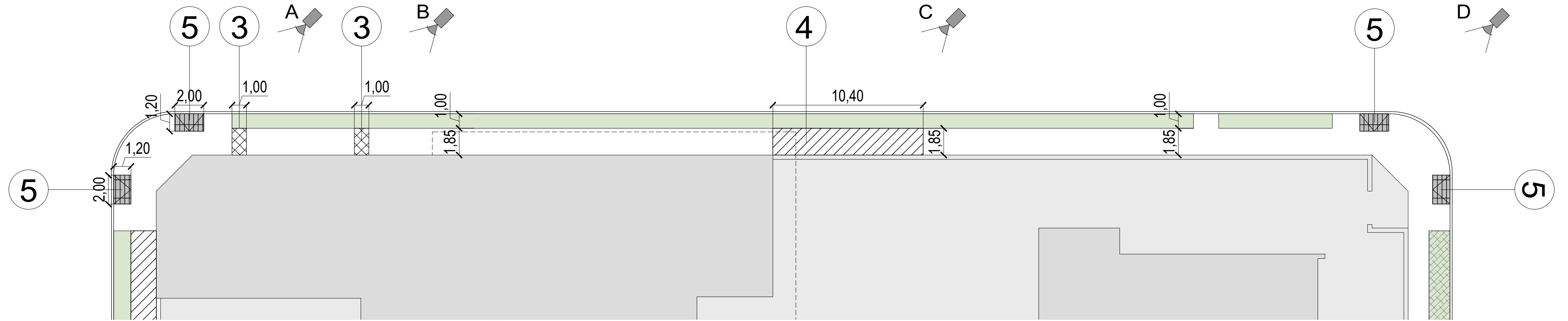


UNIVERSIDAD NACIONAL DEL CENTRO  
DE LA PROVINCIA DE BUENOS AIRES  
DIRECCION GENERAL DE OBRAS Y PROYECTOS

01  
05

FACULTAD DE CS. DE LA SALUD - VEREDA PERIMETRAL OLAVARRIA - BUENOS AIRES	DIBUJO: A.V.
PLANO : PLANTA GENERAL	ESCALA/S : S/ESC.
	FECHA: ABRIL 2026

# CALLE 9 DE JULIO



## REFERENCIAS

1. DESMONTE DE TIERRA	09,41m <sup>2</sup>
2. DESMONTE DE MATERIAL	5,25 m <sup>2</sup>
3. AJUSTAR Y TAPAR PASADAS PLUVIALES	21,41m <sup>2</sup>
4. COMPLETAMIENTO PAÑOS FALTANTES	95,70m <sup>2</sup>
5. RAMPAS	19,20m <sup>2</sup>



UNIVERSIDAD NACIONAL DEL CENTRO  
DE LA PROVINCIA DE BUENOS AIRES  
DIRECCION GENERAL DE OBRAS Y PROYECTOS

02  
05

FACULTAD DE CS. DE LA SALUD - VEREDA PERIMETRAL  
OLAVARRIA - BUENOS AIRES

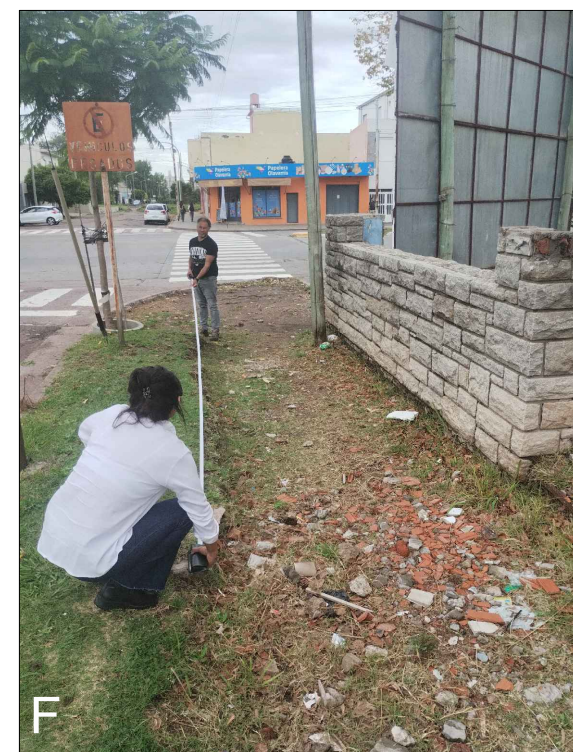
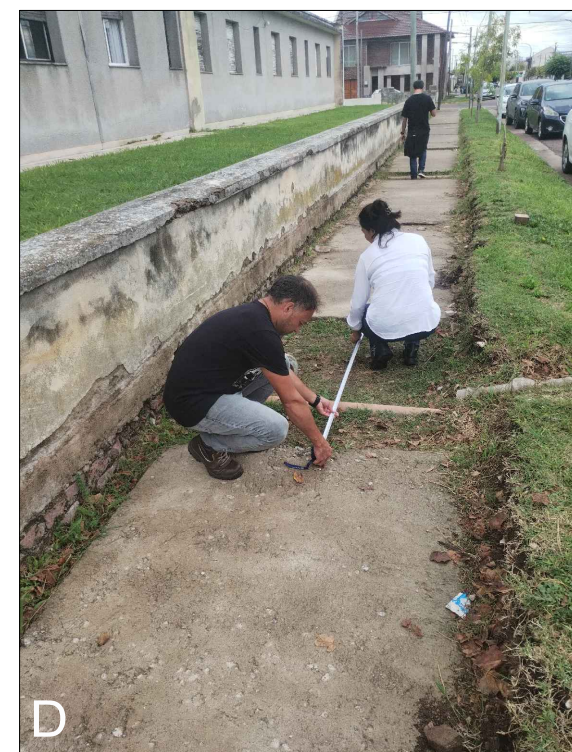
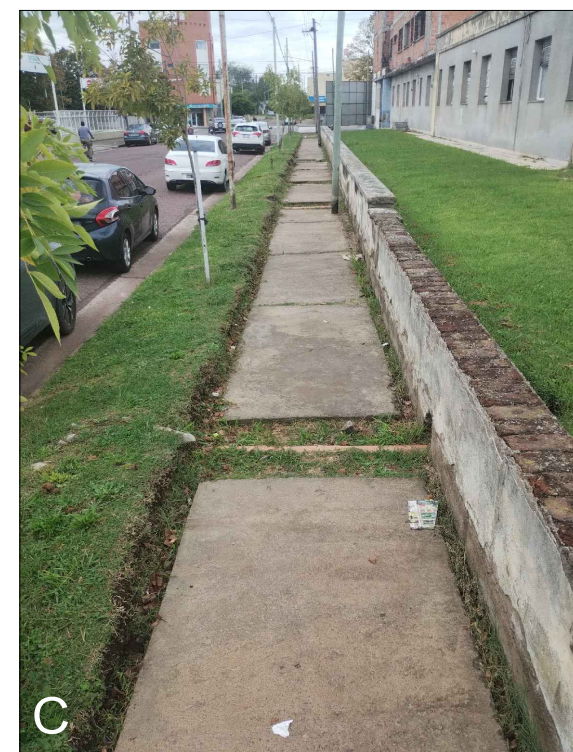
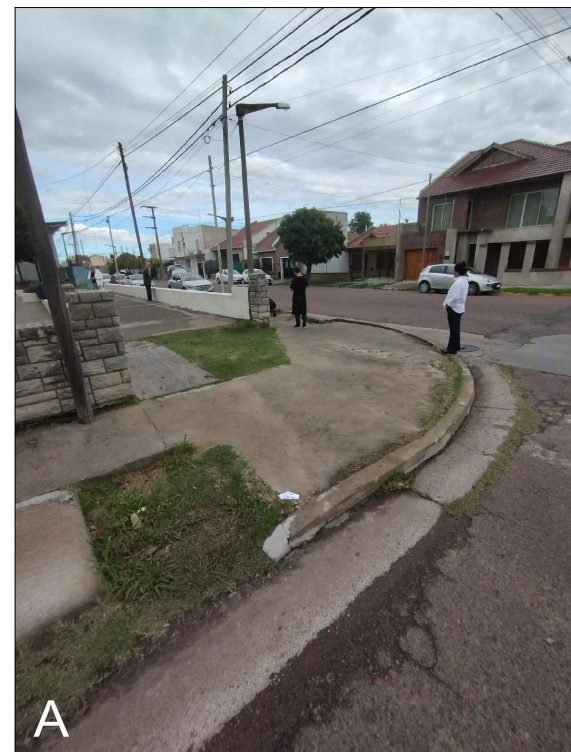
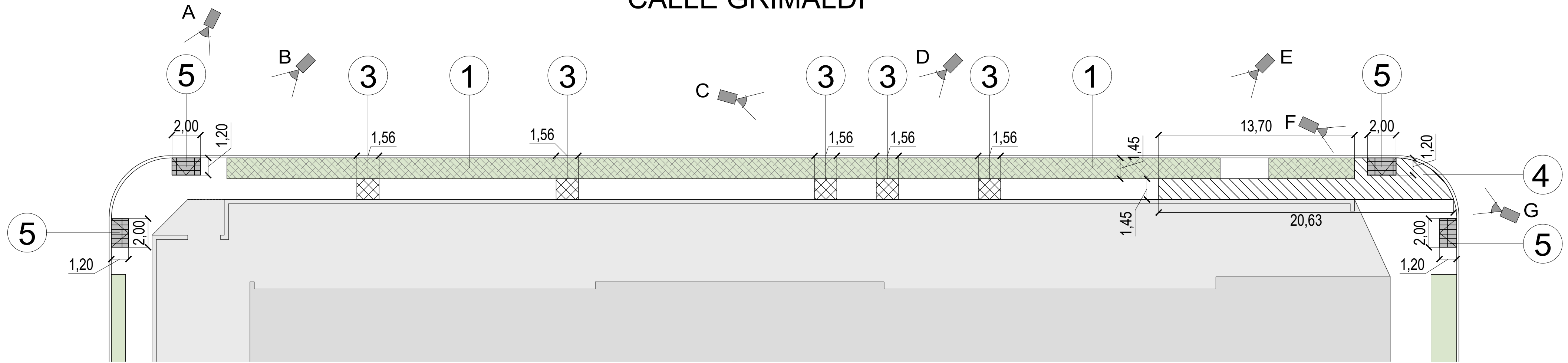
DIBUJO:  
A.V.

ESCALA/S :  
S/ESC.

PLANO : DETALLE CALLE 9 DE JULIO

FECHA:  
ABRIL 2026

# CALLE GRIMALDI



## REFERENCIAS

1. DESMONTE DE TIERRA	09,41m <sup>2</sup>
2. DESMONTE DE MATERIAL	5,25 m <sup>2</sup>
3. AJUSTAR Y TAPAR PASADAS PLUVIALES	21,41m <sup>2</sup>
4. COMPLETAMIENTO PAÑOS FALTANTES	95,70m <sup>2</sup>
5. RAMPAS	19,20m <sup>2</sup>



UNIVERSIDAD NACIONAL DEL CENTRO  
DE LA PROVINCIA DE BUENOS AIRES  
DIRECCION GENERAL DE OBRAS Y PROYECTOS

03  
05

FACULTAD DE CS. DE LA SALUD - VEREDA PERIMETRAL  
OLAVARRIA - BUENOS AIRES

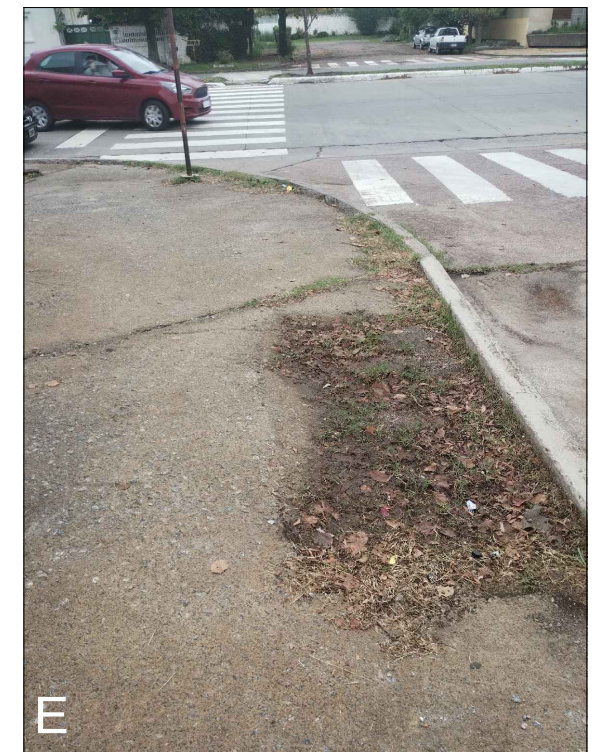
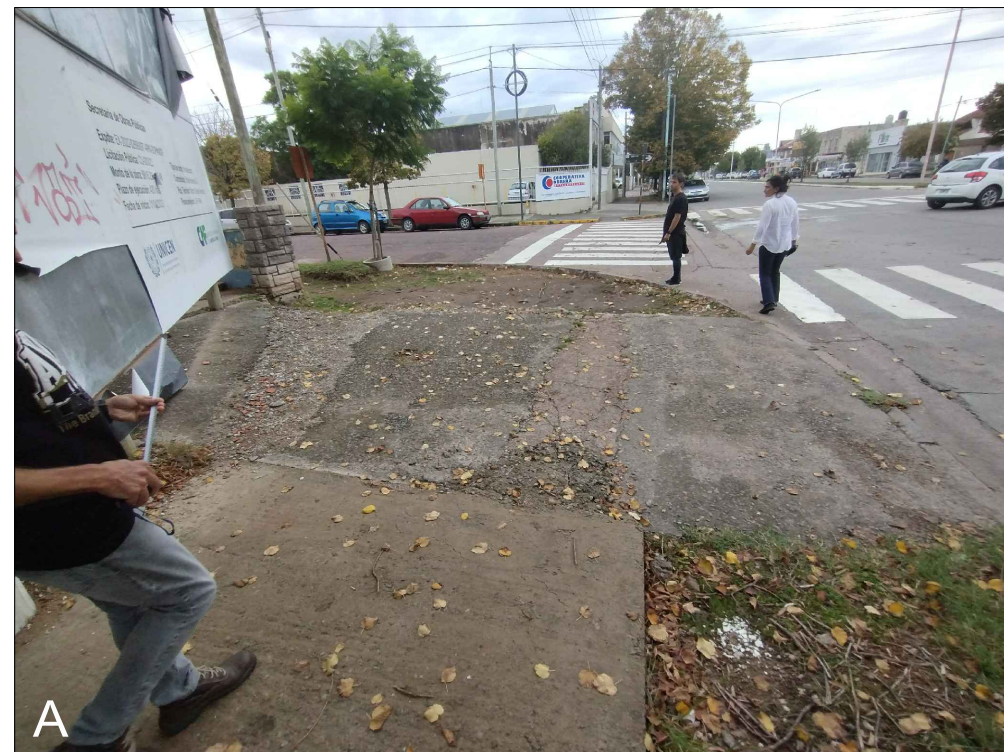
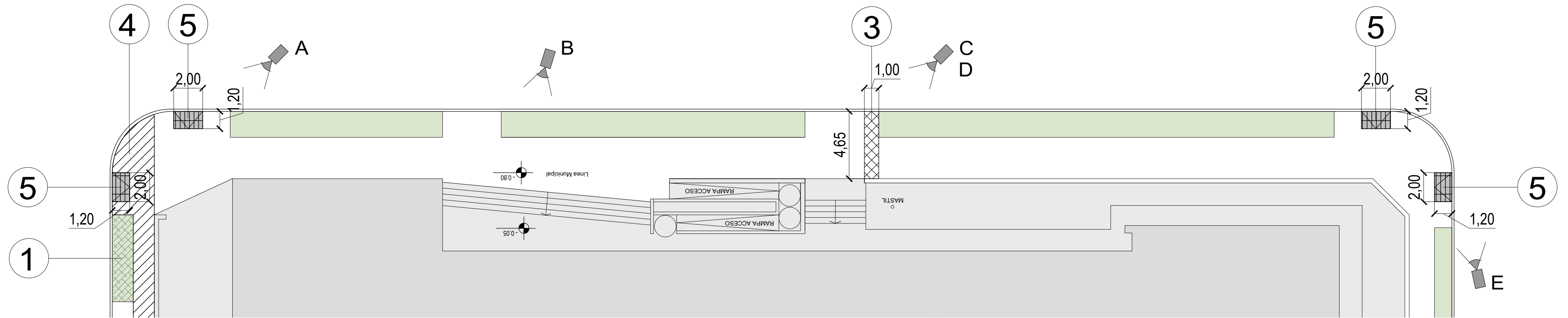
DIBUJO:  
A.V.

PLANO : DETALLE CALLE GRIMALDI

ESCALA/S :  
S/ESC.

FECHA:  
ABRIL 2026

# AVENIDA PRINGLES



## REFERENCIAS

1. DESMONTE DE TIERRA	09,41m <sup>2</sup>
2. DESMONTE DE MATERIAL	5,25 m <sup>2</sup>
3. AJUSTAR Y TAPAR PASADAS PLUVIALES	21,41m <sup>2</sup>
4. COMPLETAMIENTO PAÑOS FALTANTES	95,70m <sup>2</sup>
5. RAMPAS	19,20m <sup>2</sup>



UNIVERSIDAD NACIONAL DEL CENTRO  
DE LA PROVINCIA DE BUENOS AIRES  
DIRECCION GENERAL DE OBRAS Y PROYECTOS

04  
05

FACULTAD DE CS. DE LA SALUD - VEREDA PERIMETRAL  
OLAVARRIA - BUENOS AIRES

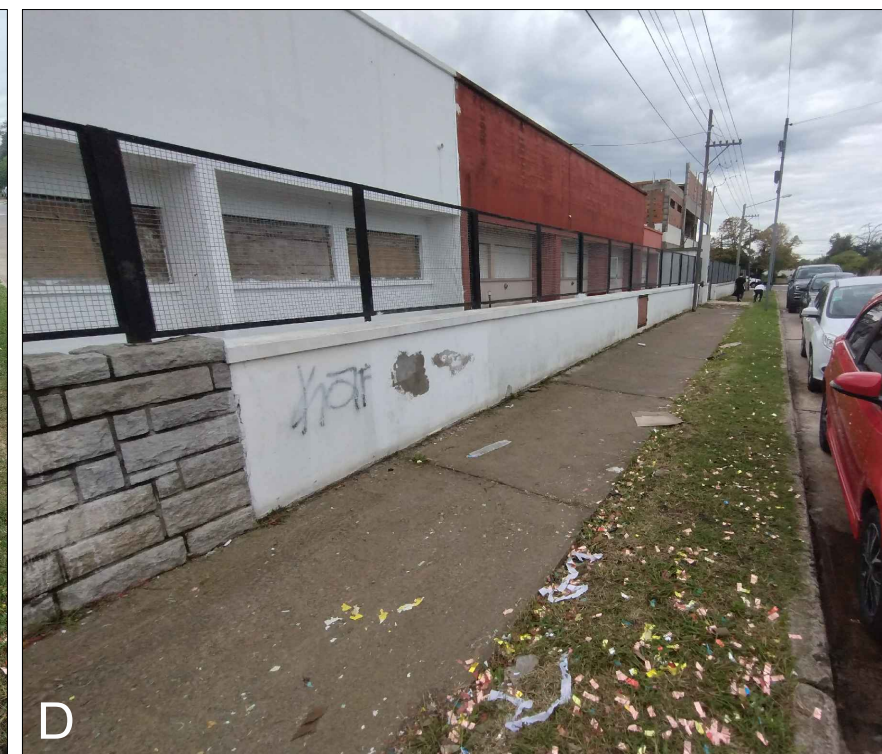
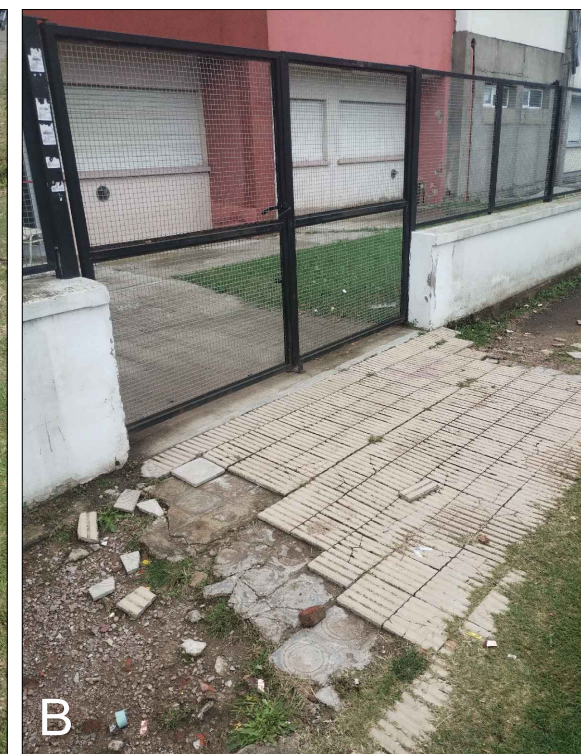
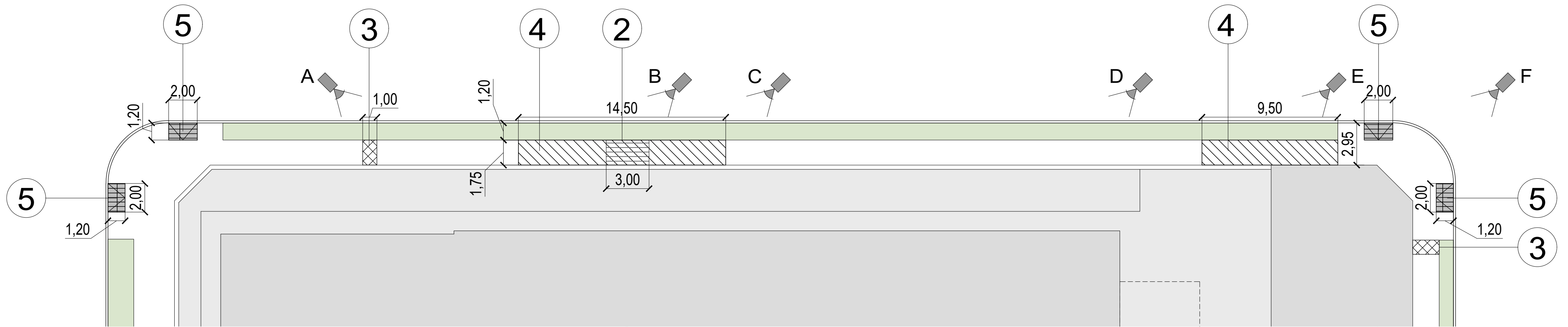
DIBUJO:  
A.V.

ESCALA/S :  
S/ESC.

PLANO : PLANTA AVENIDA PRINGLES

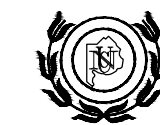
FECHA:  
ABRIL 2026

# CALLE MERLO



## REFERENCIAS

1. DESMONTE DE TIERRA	09,41m <sup>2</sup>
2. DESMONTE DE MATERIAL	5,25 m <sup>2</sup>
3. AJUSTAR Y TAPAR PASADAS PLUVIALES	21,41m <sup>2</sup>
4. COMPLETAMIENTO PAÑOS FALTANTES	95,70m <sup>2</sup>
5. RAMPAS	19,20m <sup>2</sup>



UNIVERSIDAD NACIONAL DEL CENTRO  
DE LA PROVINCIA DE BUENOS AIRES  
DIRECCION GENERAL DE OBRAS Y PROYECTOS

05  
05

FACULTAD DE CS. DE LA SALUD - VEREDA PERIMETRAL  
OLAVARRIA - BUENOS AIRES

DIBUJO:  
A.V.

PLANO : PLANTA CALLE MERLO

ESCALA/S :  
S/ESC.

FECHA:  
ABRIL 2026