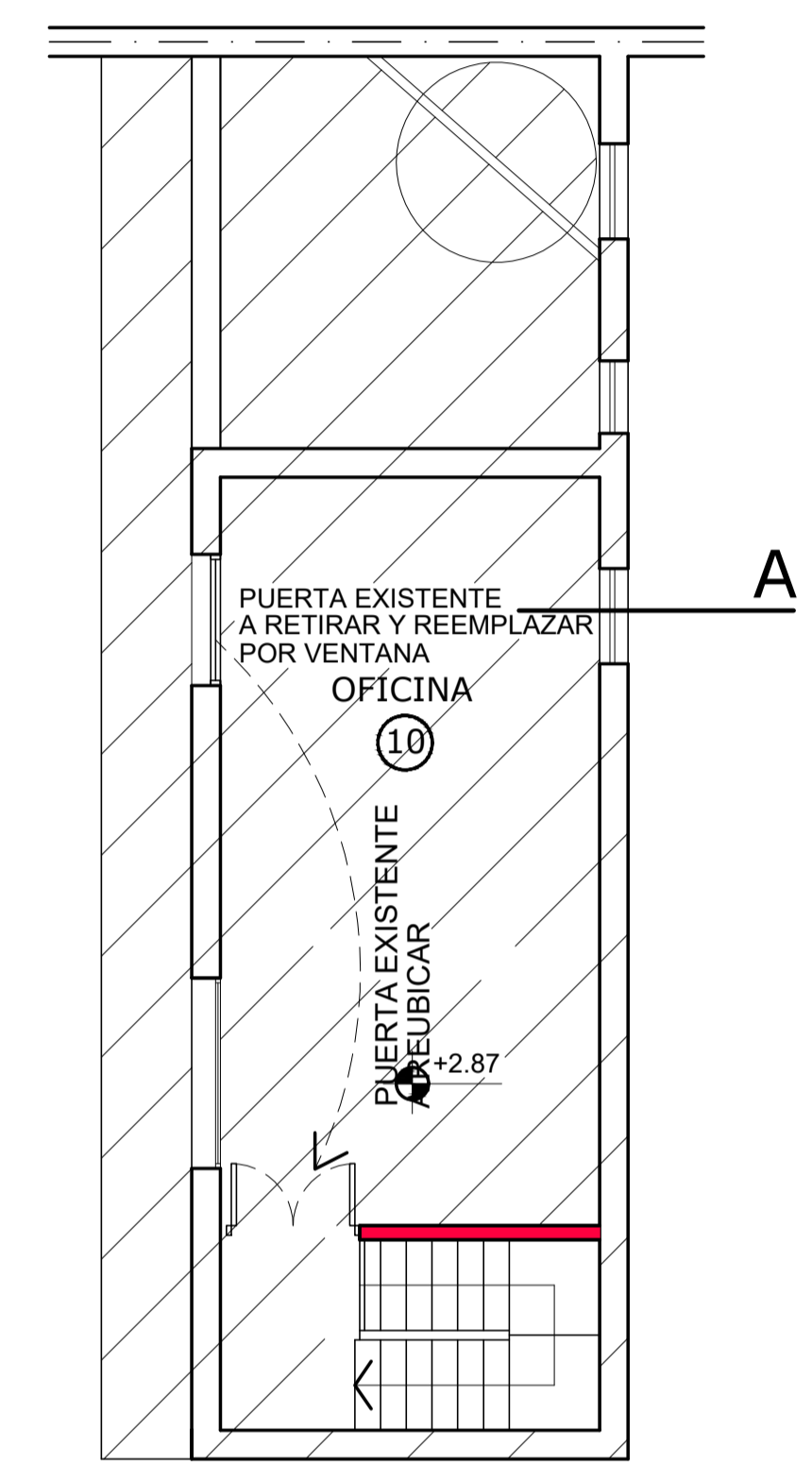


**PLANTA BAJA
(TRABAJOS A REALIZAR)**

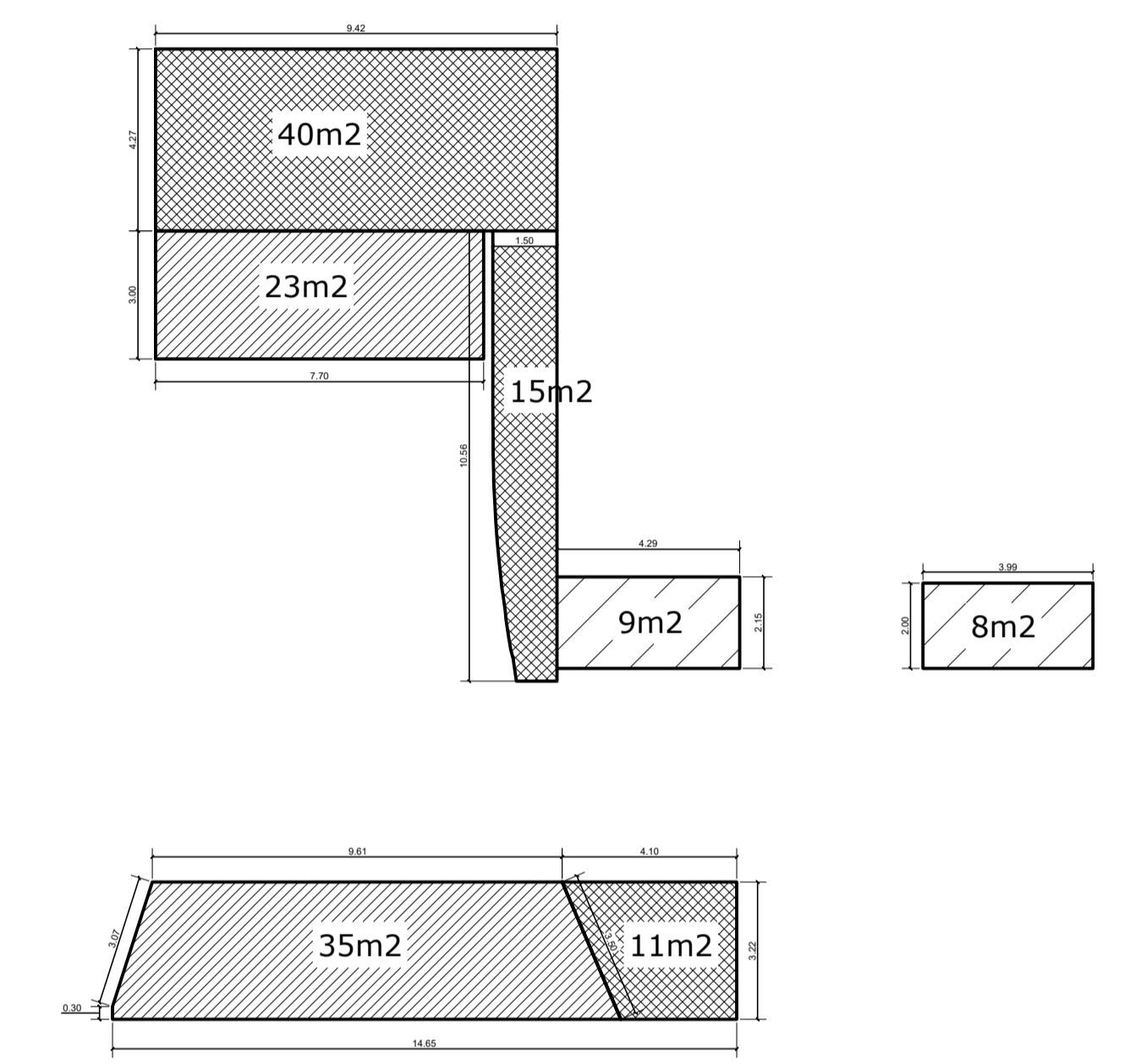


ENTREPISO

REFERENCIAS :

- EXISTENTE
- DEMOLICION TINGLADO
- ESTRUCTURA HIERRO
- DEMOLICION MURO
- CERRAMIENTOS DE VANOS
- MUROS A CONSTRUIR
- BANCO DE Hn. Aº

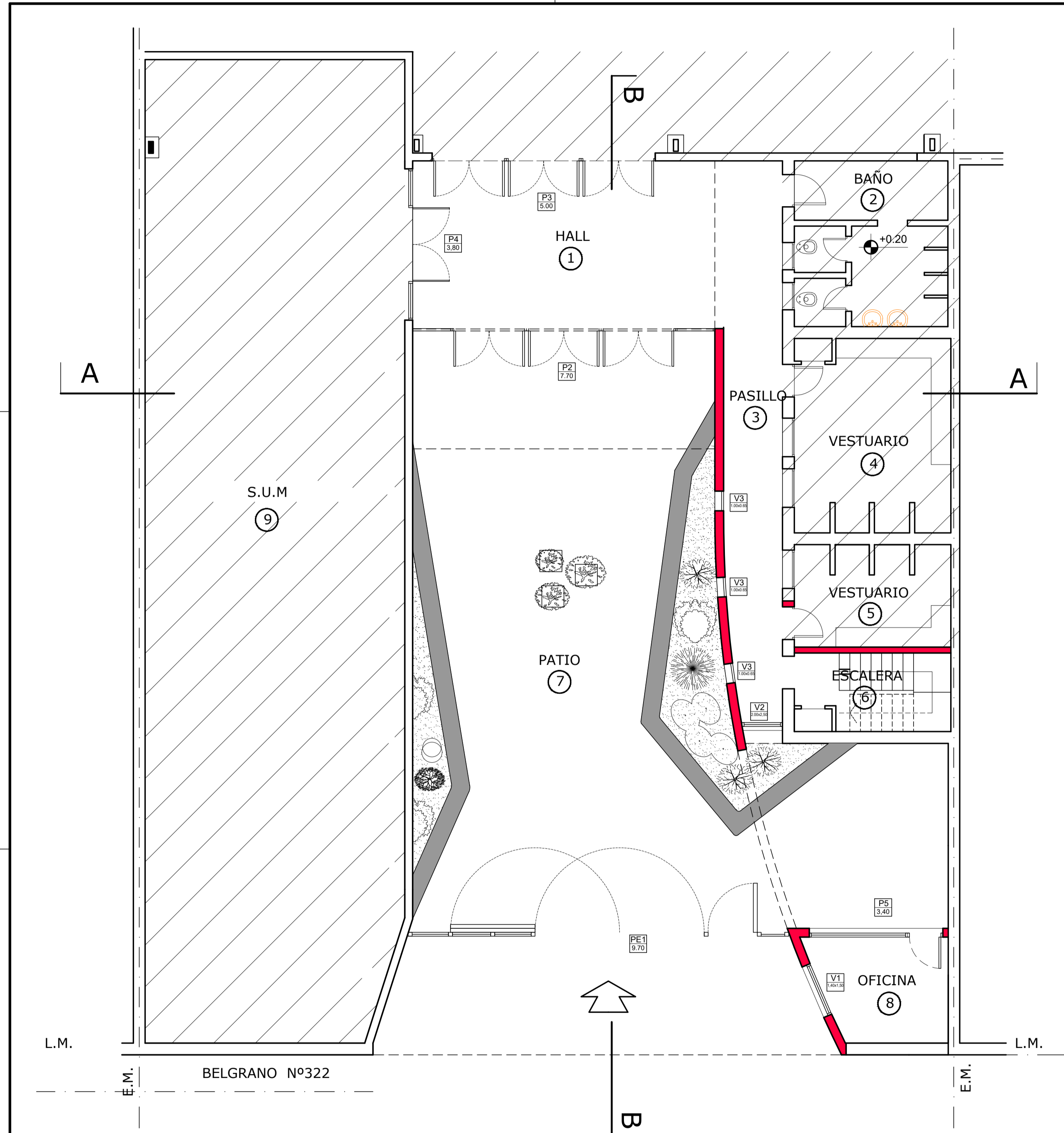
NOTA: TODAS LAS MEDIDAS DEBERÁN VERIFICARSE EN OBRA.-



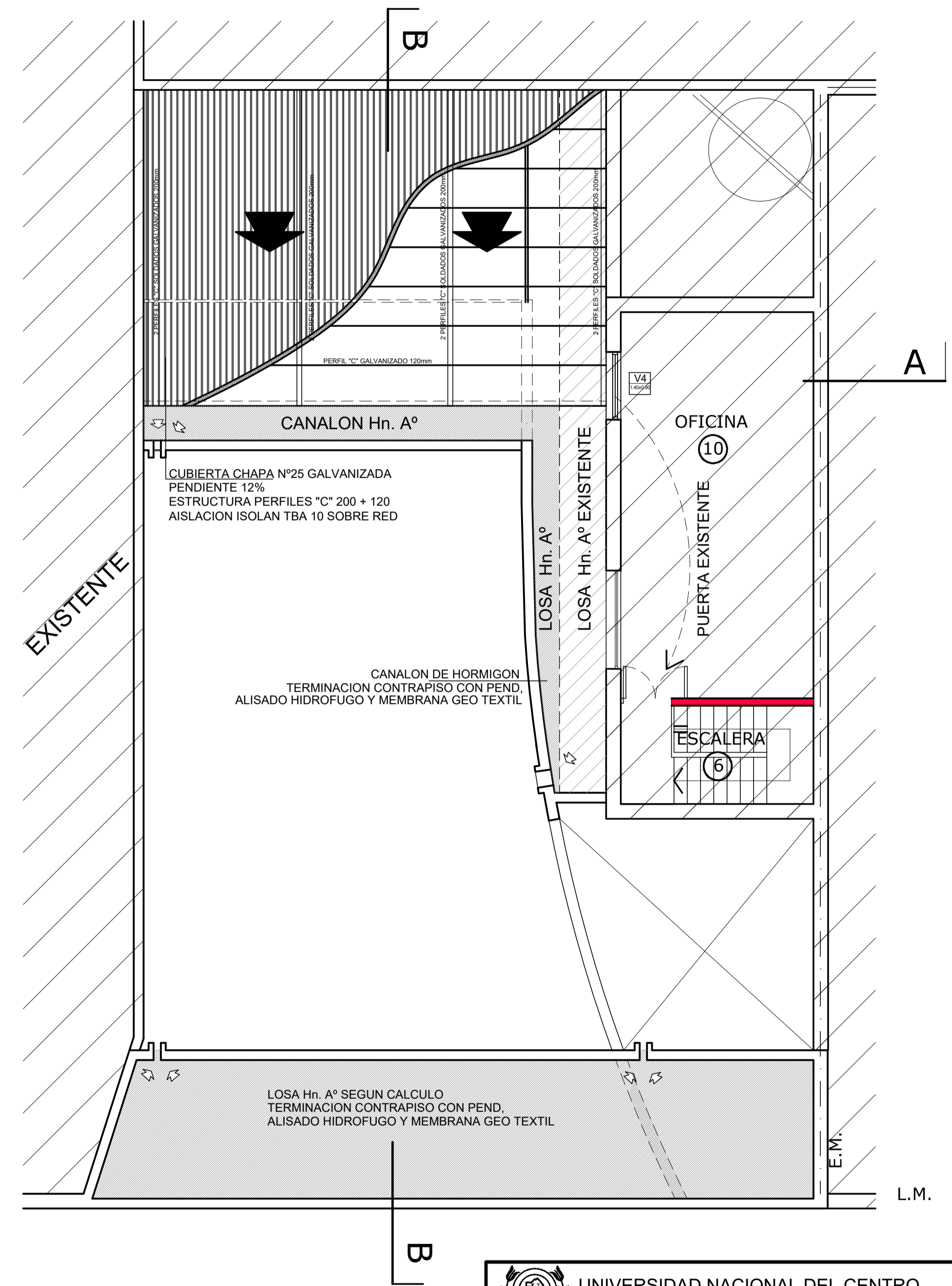
BALANCE DE SUPERFICIES

- SEMICUBIERTO..... 58m2
- EXISTENTE..... 17m2
- NUEVO..... 66m2

UNIVERSIDAD NACIONAL DEL CENTRO DE LA PROVINCIA DE BUENOS AIRES		1
		8
OBRA : RECICLADO ACCESO PRINCIPAL EDIFICIO EX FANAZUL BELGRANO Nº 322 - AZUL		DIBUJO: E.O.D.
PLANO : PLANTAS (TRABAJOS A REALIZAR)		ESCALAS : 1:75
		FECHA: OCT. 2020
Arq. OSVALDO D. DADIEGO Dirección Gral de Obras		

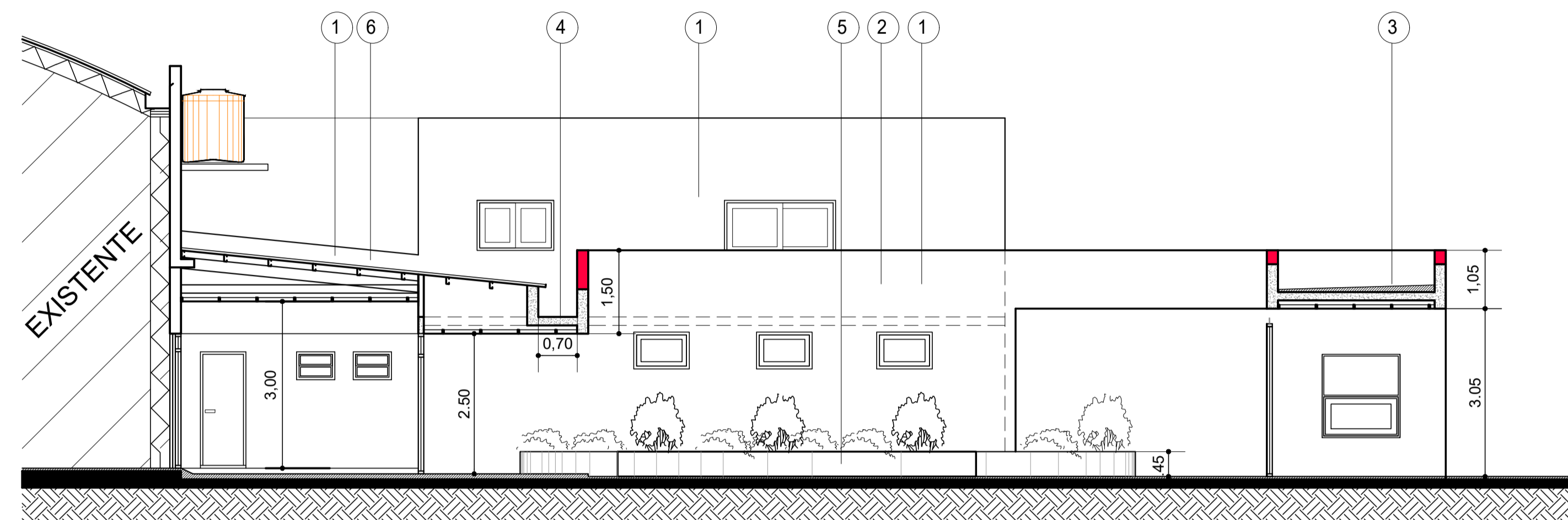


PLANTA BAJA ESTADO TERMINADO

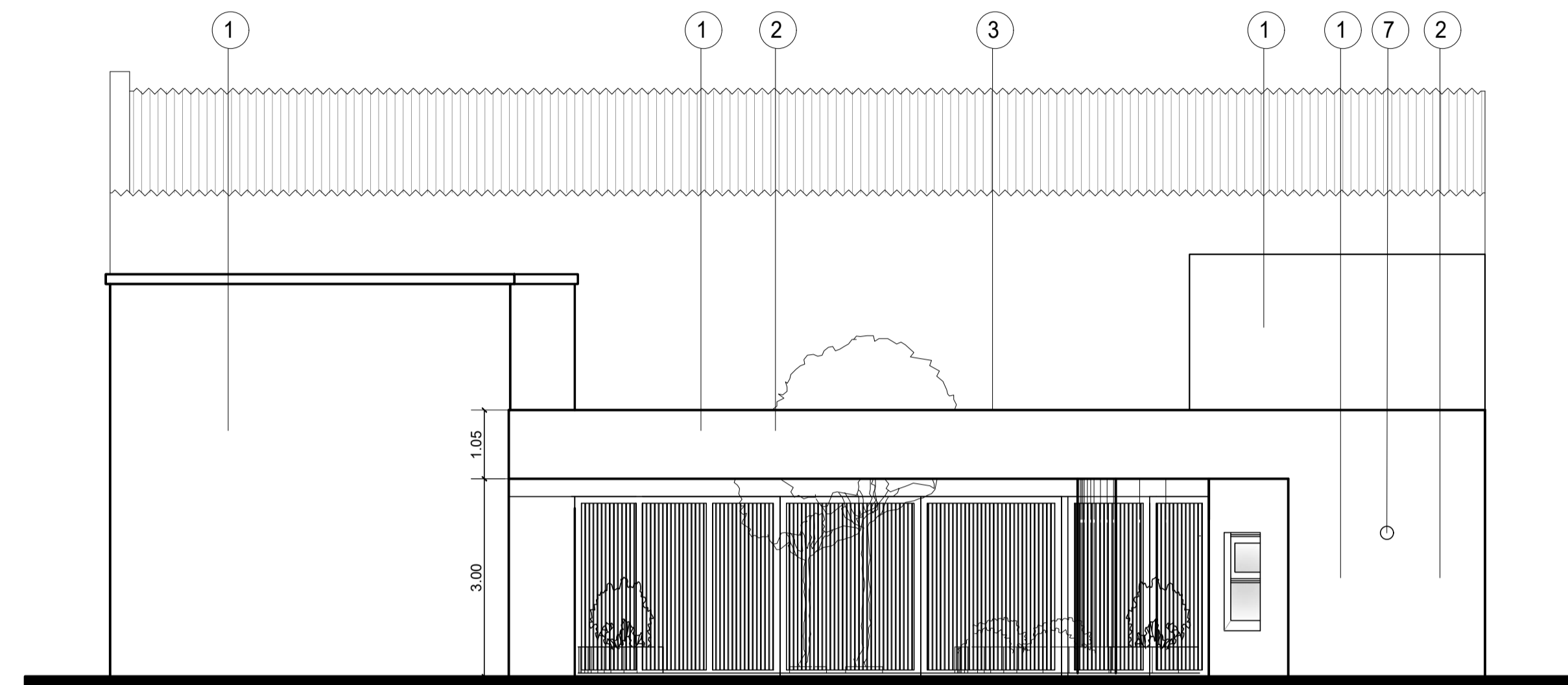


PLANTA DE TECHOS

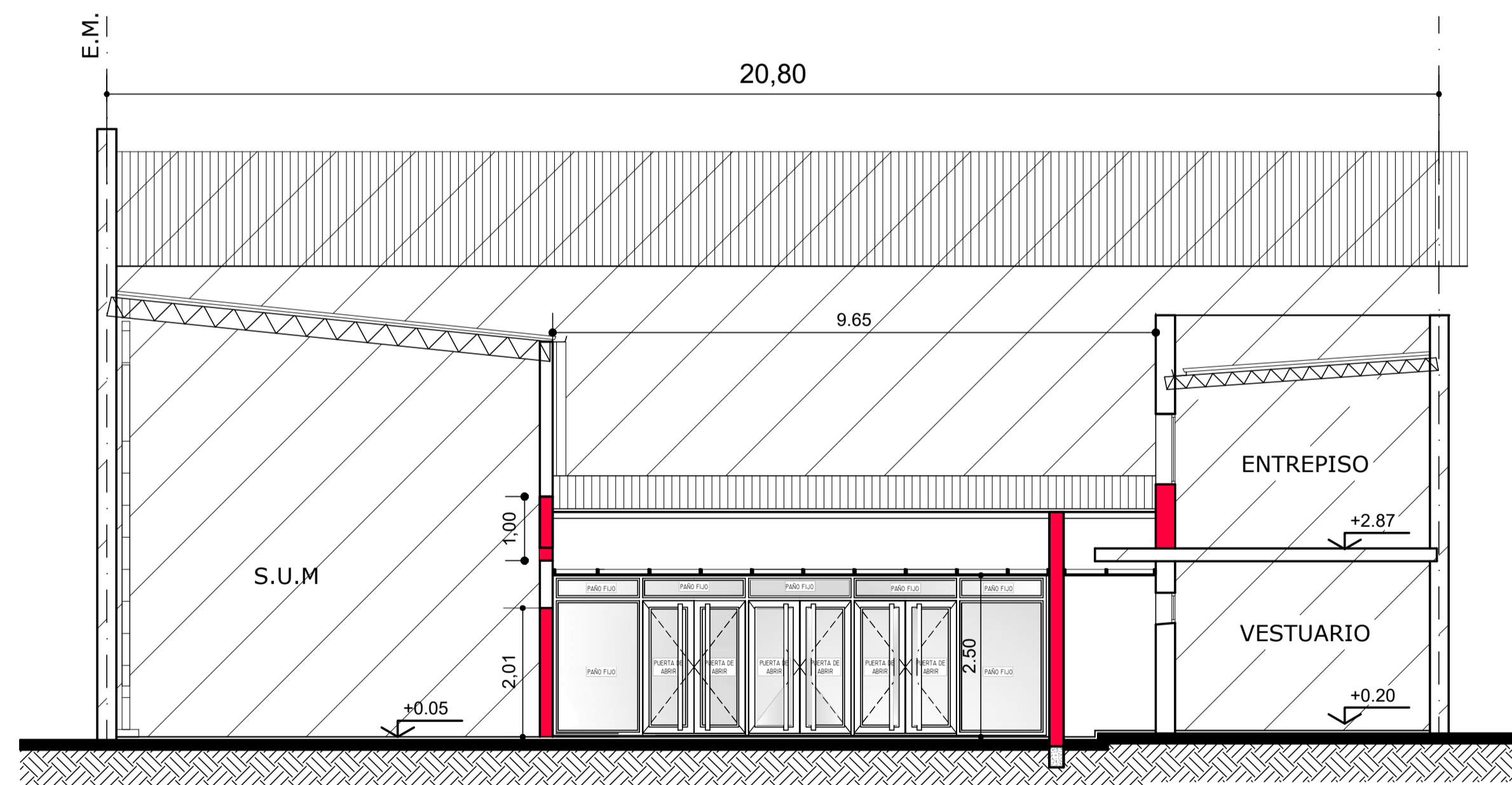
UNIVERSIDAD NACIONAL DEL CENTRO DE LA PROVINCIA DE BUENOS AIRES	2
	8
OBRA : RECICLADO ACCESO PRINCIPAL EDIFICIO EXFANAZUL BELGRANO Nº 322 - AZUL	DIBUJO : E.O.D. ESCALAS : 1:75
PLANO : PLANTA ESTADO TERMINADO Y PLANTA DE TECHOS	FECHA : OCT. 2020
Arq. OSVALDO D. DADIEGO Dirección Gral de Obras	



CORTE B - B




FRETE



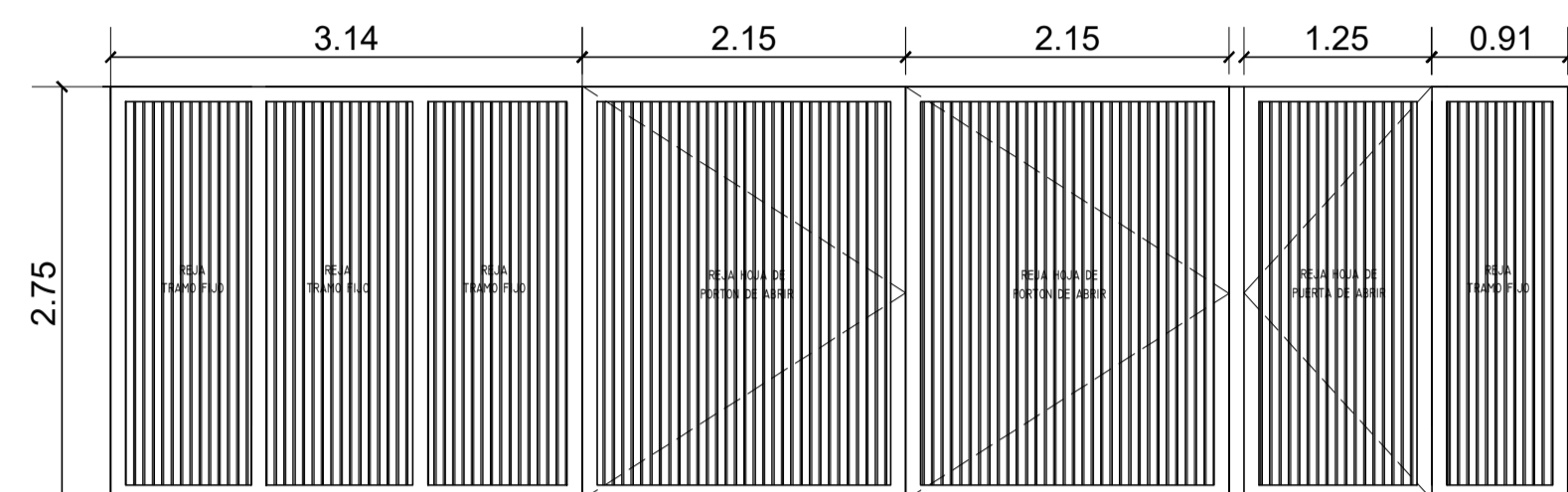
CORTE A - A

REFERENCIAS:

- ① REVESTIMIENTO PLASTICO TIPO TARQUINI DE TEXTURA MEDIA COLOR BLANCO
- ② MAMPOSTERIA DE LADRILLO HUECO. REVOQUE GRUESO EXTERIOR A LA CAL CON PREVIO AZOTADO HIDROFUGO. SE UTILIZARÁ MALLA DE RED DE FIBRA EN UNIONES DE MAMPOSTERIA Y Hº Aº.
- ③ CUBIERTA LOSA Hn. Aº CONTRAPISO CON PEND. Y AISLACION MEMBRANA GEOTEXTIL COLOR VERDE
- ④ CANALON DE HORMIGON
- ⑤ BANCO DE HORMIGON ARMADO CON LUCES
- ⑥ CARGA DE MAMPOSTERIA DE LADRILLO COMUN 30cm + REVOQUE GRUESO
- ⑦ CAJA 5x5 DE ILUMINACION PARA FUTURO CARTEL LUMINICO

 UNIVERSIDAD NACIONAL DEL CENTRO DE LA PROVINCIA DE BUENOS AIRES		3 8
OBRA : RECICLADO ACCESO PRINCIPAL EDIFICIO EXFANAZUL BELGRANO Nº 322 - AZUL		DIBUJO : E.O.D.
PLANO : PLANTA ESTADO TERMINADO Y PLANTA DE TECHOS		ESCALAS : 1,75
		FECHA: OCT. 2020
Arq. OSVALDO D. DADIEGO Dirección Gral de Obras		

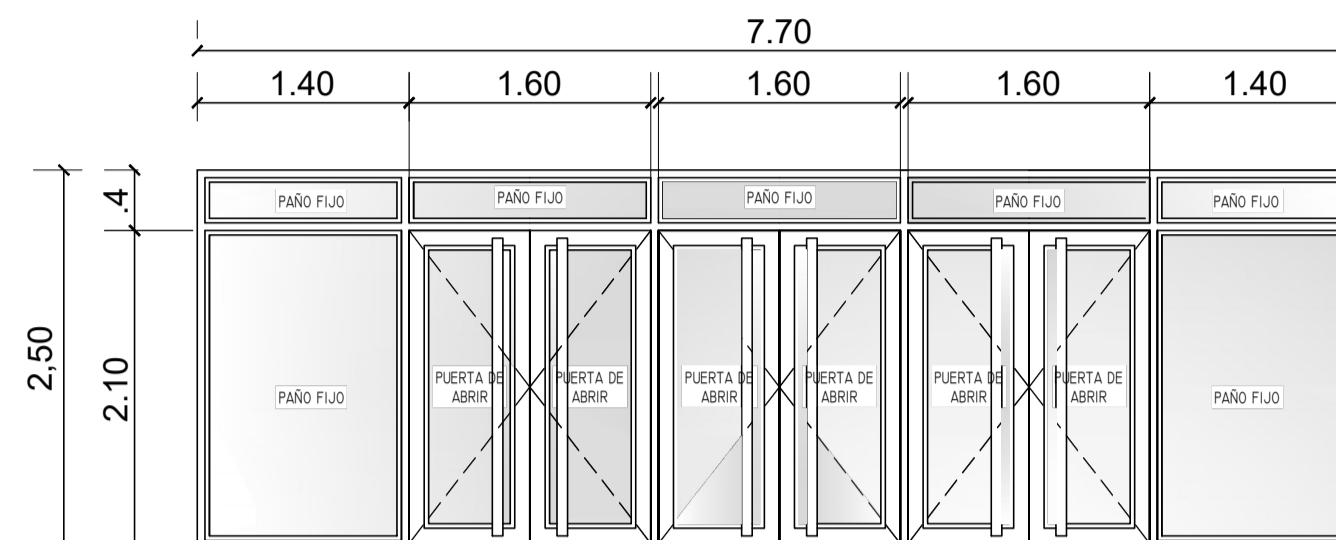
PE1 ACCESO PRINCIPAL
CANTIDAD: 1 (UNA)



CARACTERISTICAS

- PORTON, PUERTA Y TRAMO FIJO DE REJA.-
- MARCOS DE TRAMOS EN CAÑO ESTRUCTURAL 100x100x18mm
- INTERIORES EN CAÑO ESTRUCTURAL 30x60x18mm EN VERTICAL CON UNA SEPARACION DE 8cm ENTRE SI
- HERRAJES: CUATRO BISAGRAS DE FUNDICION REFORZADAS SOBRE HOJA, CERRADURA DE SEGURIDAD ACYTRA O SIMILAR CALIDAD SOBRE PUERTA Y PORTON
- SOBRE EL INTERIOR LA MANIJA DE LA PUERTA Y PORTON SERA TIPO POMO DE BRONCE PULIDO PASADOR EN 2da HOJA DE PORTON. EN EXTERIOR LA MANIJA DE LA PUERTA SERA TIPO BARRAL SOBRE ALTURA COMPLETA DE CAÑO ESTRUCTURAL 70x30x18mm
- TODO SERA ENTREGADO CON DOS MANOS DE CONVERTIDOR ANTIOXIDO Y TRES MANOS DE ESMALTE SINTETICO COLOR A DEFINIR EN OBRA, DE FINA TERMINACION TIPO SOPLETE O RODILLO FINO

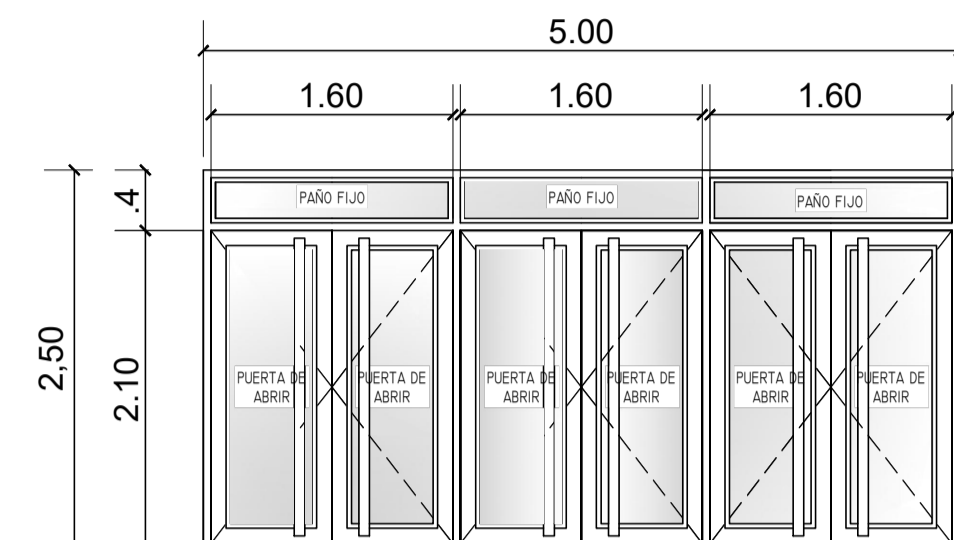
P2 PUERTA PRINCIPAL ACCESO A HALL
CANTIDAD: 1 (UNA)



CARACTERISTICAS

- CUATRO PUERTAS DE ABRIR Y SEIS PAÑOS FIJOS.
- MARCO Y HOJA DE ALUMINIO LINEA MODENA 2 DE ALUAR COLOR BLANCO, COLOCADA EN PREMARCOS DE ALUMINIO AMURADOS A PARED
- UMBRAL DE MEDIACAÑA. SISTEMA DE HERMETICIDAD DOBLE CONTACTO CON BURLETES EPDM Y FELPAS DE PROPIELENO
- VIDRIOS: VIDRIO COMUN + LAMINADO DE SEGURIDAD (MINIMO 3+3)
- HERRAJES: EN EXTERIOR E INTERIOR MANIJAS EN LAS 2 PUERTAS TIPO BARRAL SOBRE ALTURA COMPLETA DE ALUMINIO BLANCO 70x30mm
- FRENO HIDRAULICO EN PUERTAS. Abloy Modelo DC240 (120Kg) COLOR BLANCO.

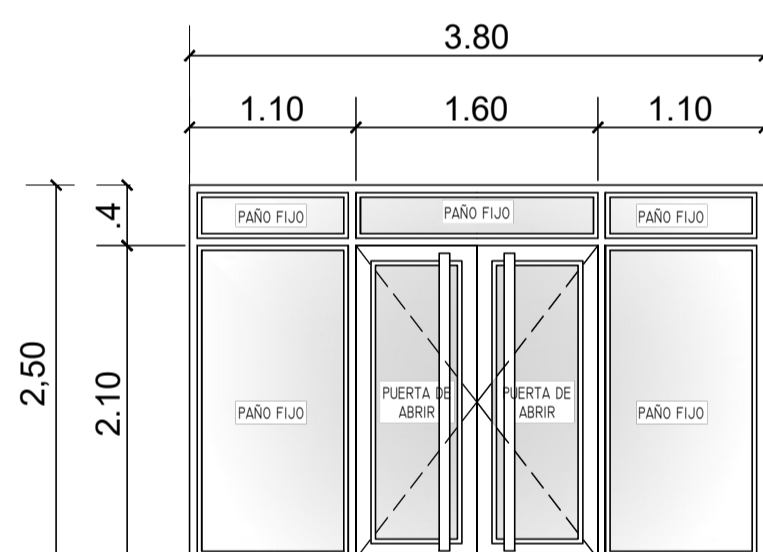
P2 CANTIDAD: 1 (UNA)



CARACTERISTICAS

- CUATRO PUERTAS DE ABRIR IDEM P2

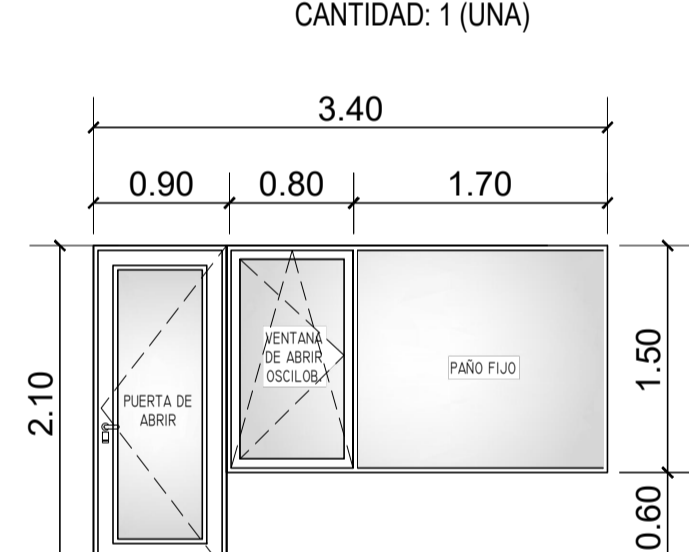
P4 ACCESO A S.U.M.
CANTIDAD: 1 (UNA)



CARACTERISTICAS

- DOS PUERTAS DE ABRIR Y DOS PAÑOS FIJOS. IDEM P2

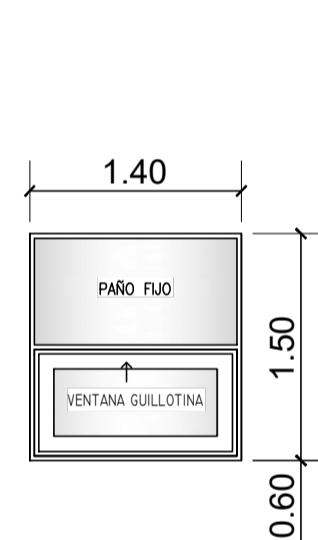
P5 ACCESO A OFICINA ATENCION
CANTIDAD: 1 (UNA)



CARACTERISTICAS

- PUERTA DE UNA HOJA DE ABRIR, VENTANA DE ABRIR OSCIOBATIENTE Y UN PAÑO FIJO
- MARCO Y HOJA DE ALUMINIO LINEA MODENA 2 DE ALUAR COLOR BLANCO, COLOCADA EN PREMARCOS DE ALUMINIONAMURADOS A PARED
- HERRAJES GIESSE TIPO MANIJA CON LLAVE
- SISTEMA DE HERMETICIDAD DOBLE CONTACTO CON BURLETES DE EPDM Y FELPAS DE PROPIELENO DOBLE VIDRIADO HERMETICO DVH + LAMINADO DE SEGURIDAD

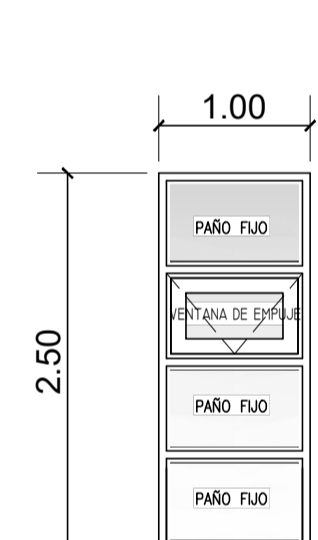
V1 OFICINA ATENCION
CANTIDAD: 1 (UNA)



CARACTERISTICAS

- VENTANA CORREDIZA TIPO GUILLOTINA
- MARCO Y HOJA DE ALUMINIO LINEA MODENA IDEM

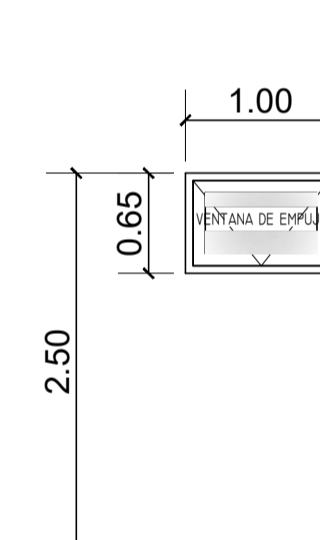
V2 CIRCULACION
CANTIDAD: 1 (UNA)



CARACTERISTICAS

- VENTANA DE 1 HOJA DE EMPUJE Y 3 PAÑOS FIJOS IDEM

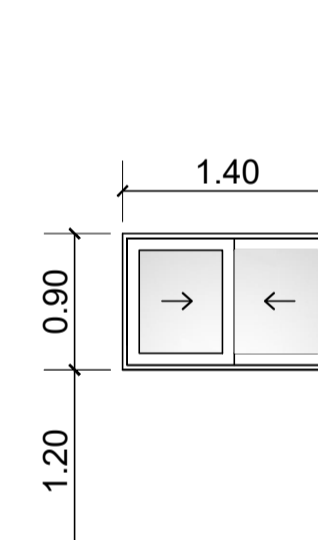
V3 CIRCULACION
CANTIDAD: 3 (TRES)



CARACTERISTICAS

- VENTANA 1 PAÑO DE ABRIR CON BRAZO DE EMPUJE IDEM

V4 ENTREPISO
CANTIDAD: 1 (UNA)

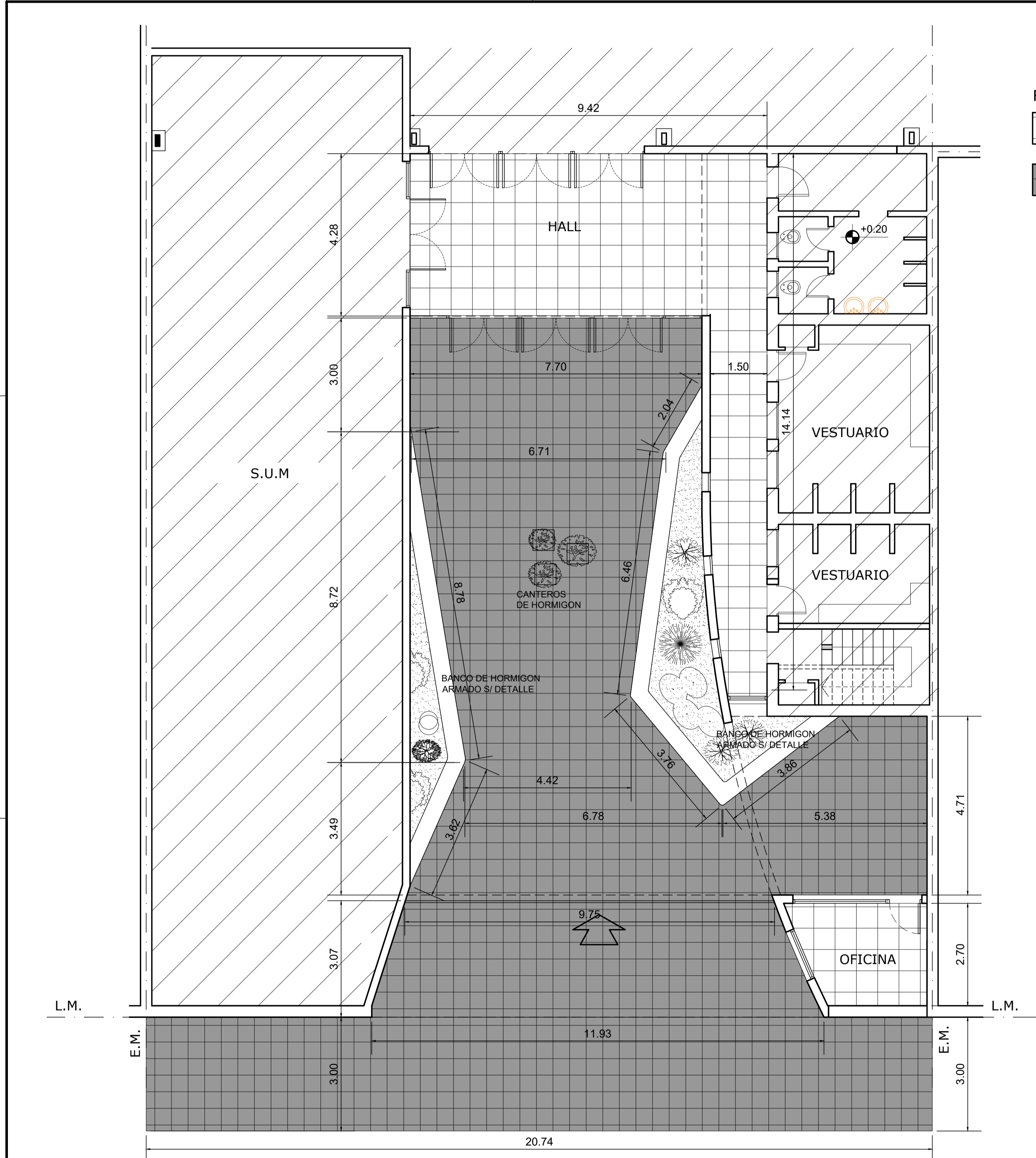


CARACTERISTICAS

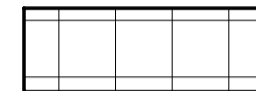
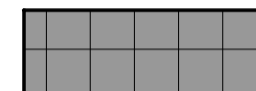
- VENTANA 2 HOJAS CORREDIZAS EN REEMPLAZO DE PUERTA 2 HOJAS EXISTENTE A REUBICAR VENTANA ALUMINIO IDEM


NOTA: TODAS LAS MEDIDAS DEBERÁN VERIFICARSE EN OBRA.-

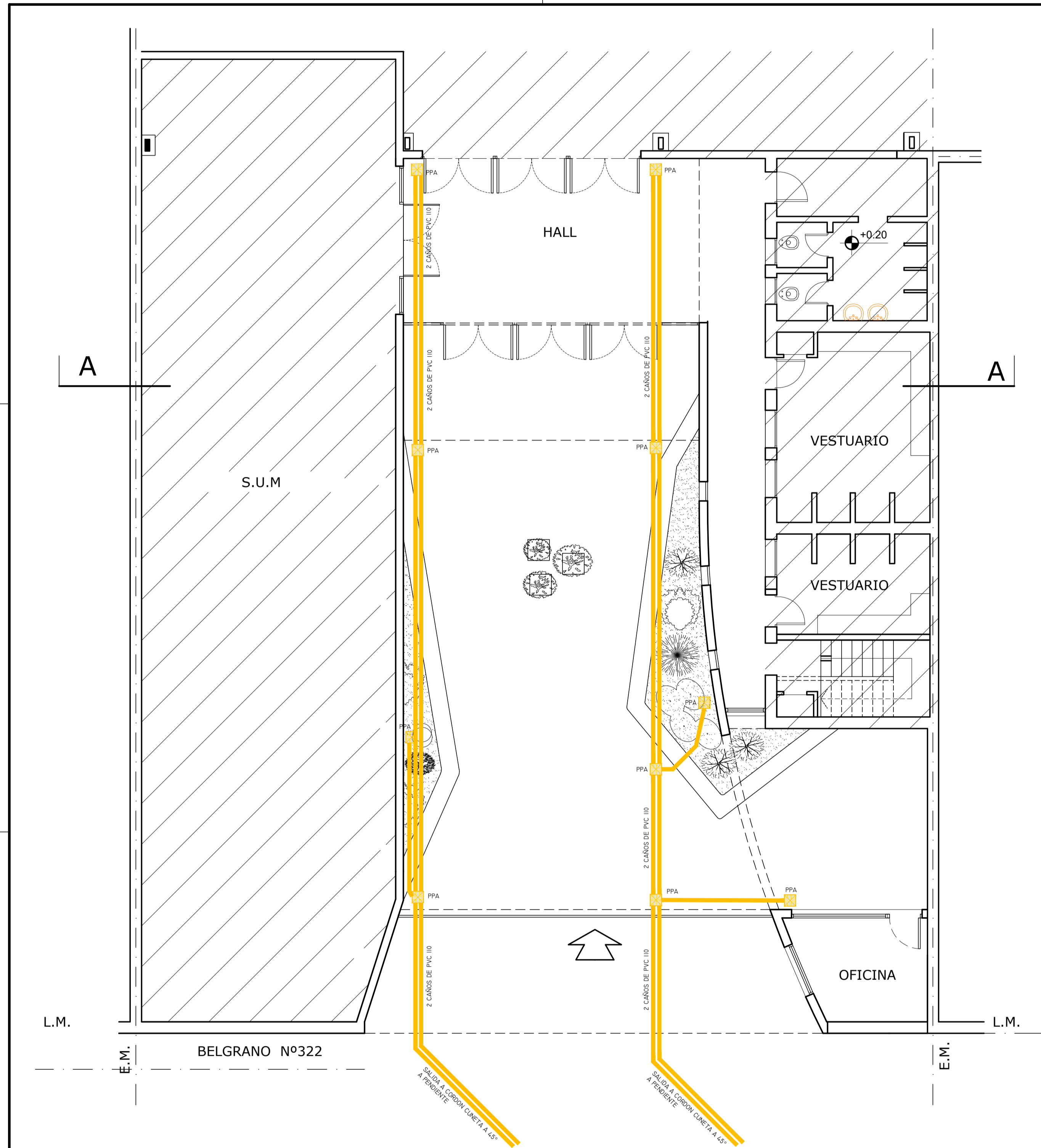
UNIVERSIDAD NACIONAL DEL CENTRO DE LA PROVINCIA DE BUENOS AIRES		4 / 8
OBRA : RECICLADO ACCESO PRINCIPAL EDIFICIO EXFANAZUL BELGRANO N° 322 - AZUL	DIBUJO: E.O.D.	ESCALAS : 1:50
PLANO : CARPINTERIA GENERAL	FECHA: NOV. 2020	
Arq. OSVALDO D. DADIEGO Dirección Gral de Obras		



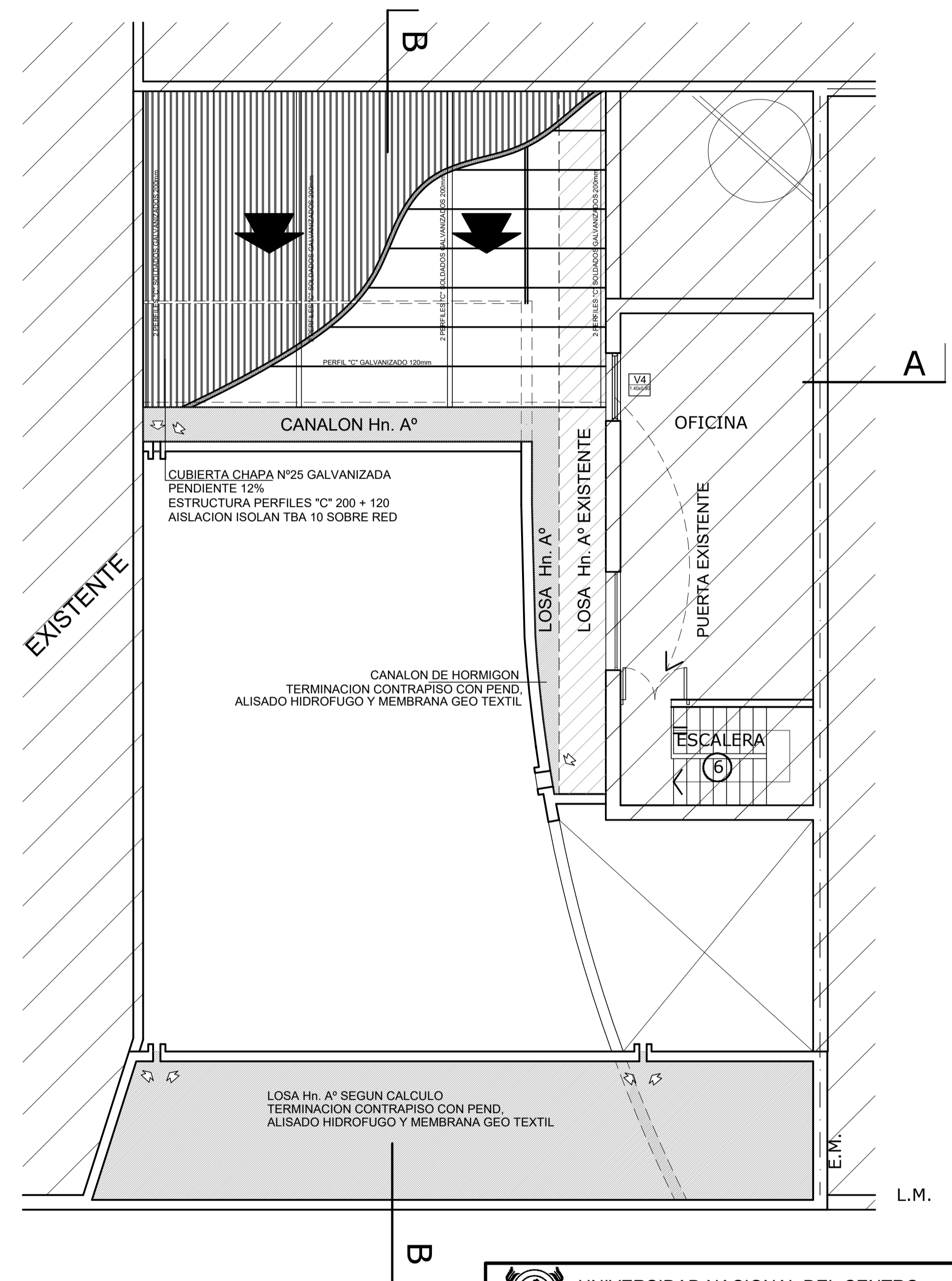
REFERENCIAS:

-  PISO PORCELANATO DE ACABADO NATURAL DE BORDE RECTIFICADO 60x60 COLOR GRIS
-  VEREDA LOSETA GRANITICA PULIDA TIPO RECTO DE 16 PANES Gris Claro (40 x 40)

 UNIVERSIDAD NACIONAL DEL CENTRO DE LA PROVINCIA DE BUENOS AIRES	5 8
	DIBUJO: E.O.D. ESCALAS: 1:75 FECHA: OCT. 2020
OBRA: RECICLADO ACCESO PRINCIPAL EDIFICIO EXFANAZUL BELGRANO Nº 322 - AZUL	
PLANO: PISOS	
Arq. OSVALDO D. DADIEGO Dirección Gral de Obras	

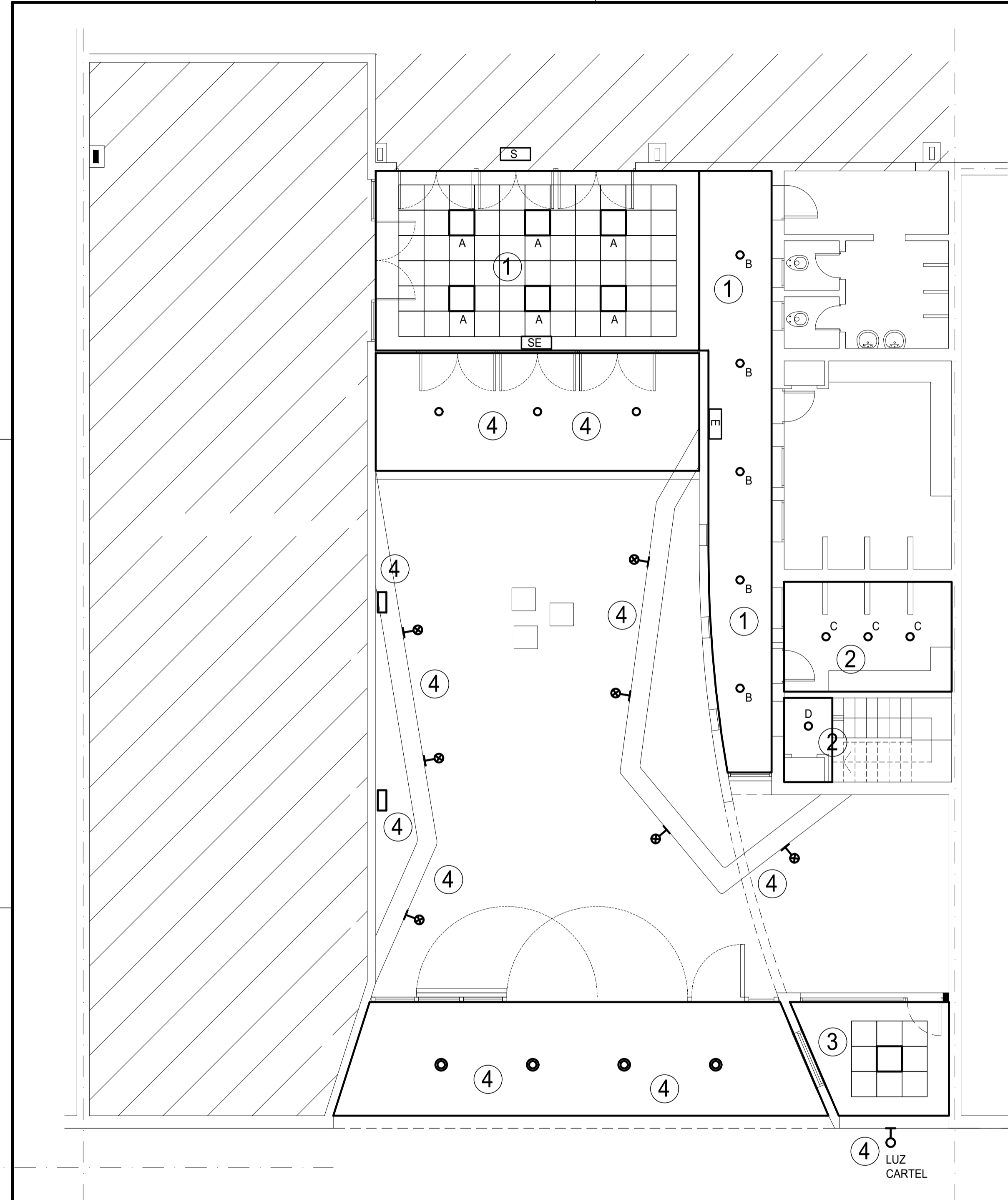


PLANTA BAJA ESTADO TERMINADO

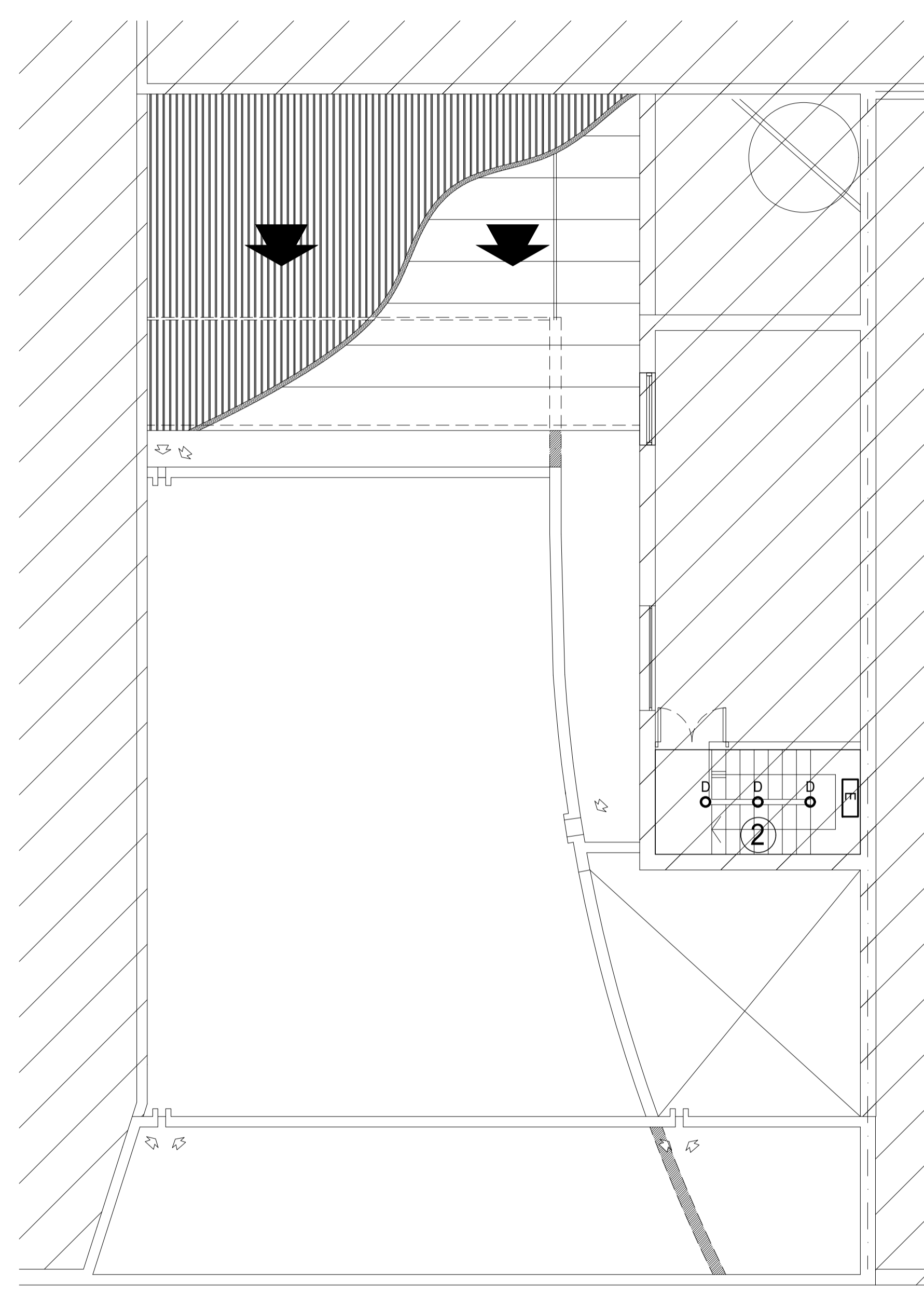


PLANTA DE TECHOS

UNIVERSIDAD NACIONAL DEL CENTRO DE LA PROVINCIA DE BUENOS AIRES OBRA : RECICLADO ACCESO PRINCIPAL EDIFICIO EXFANAZUL BELGRANO Nº 322 - AZUL PLANO : INSTALACION SANITARIA - PLUVIALES	6 8
	DIBUJO : E.O.D. ESCALAS : 1:75 FECHA : OCT. 2020
Arq. OSVALDO D. DADIEGO Dirección Gral de Obras	



PLANTA BAJA ESTADO TERMINADO





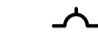
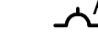

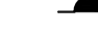
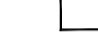

PLANTA DE TECHOS

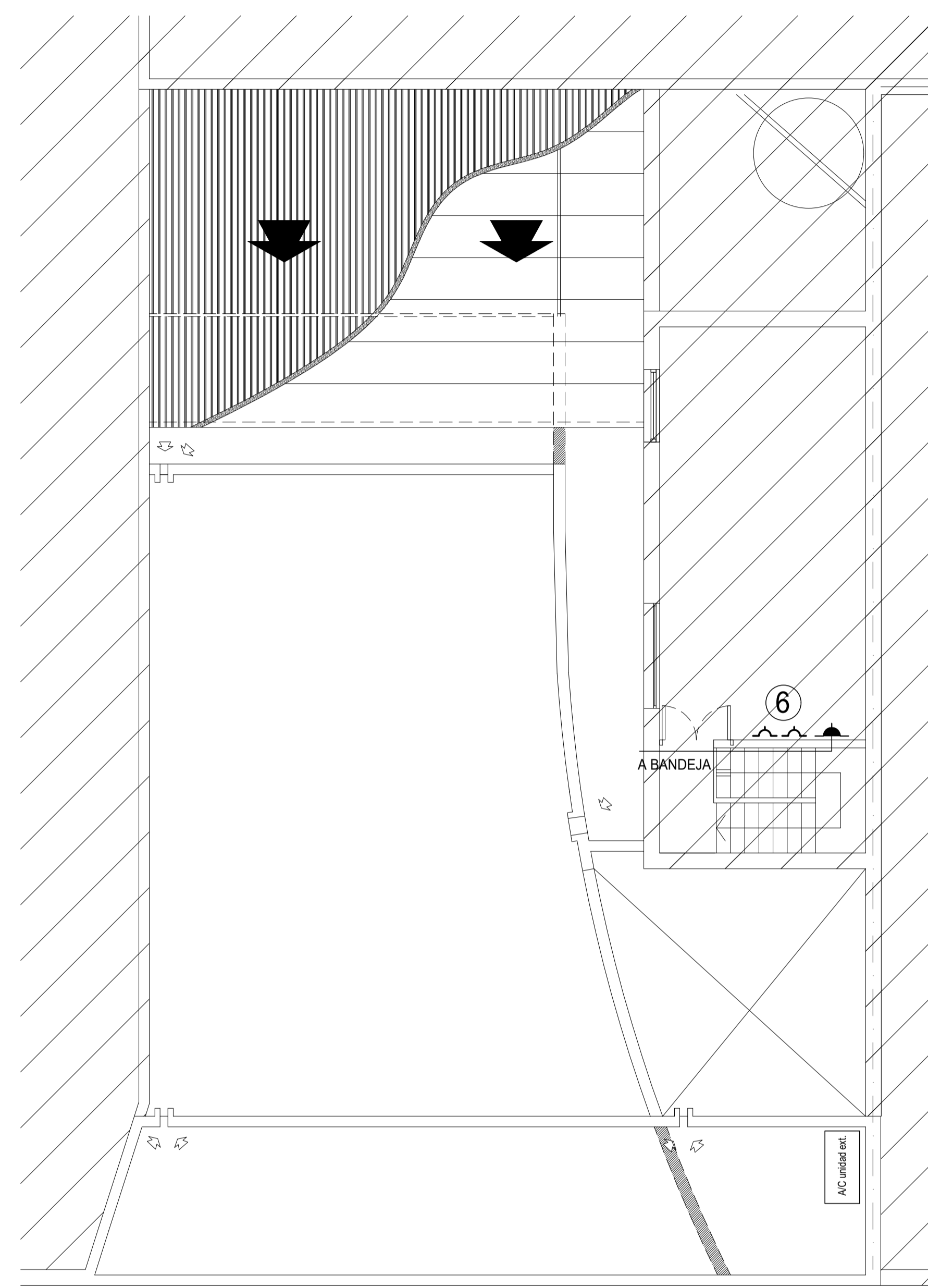
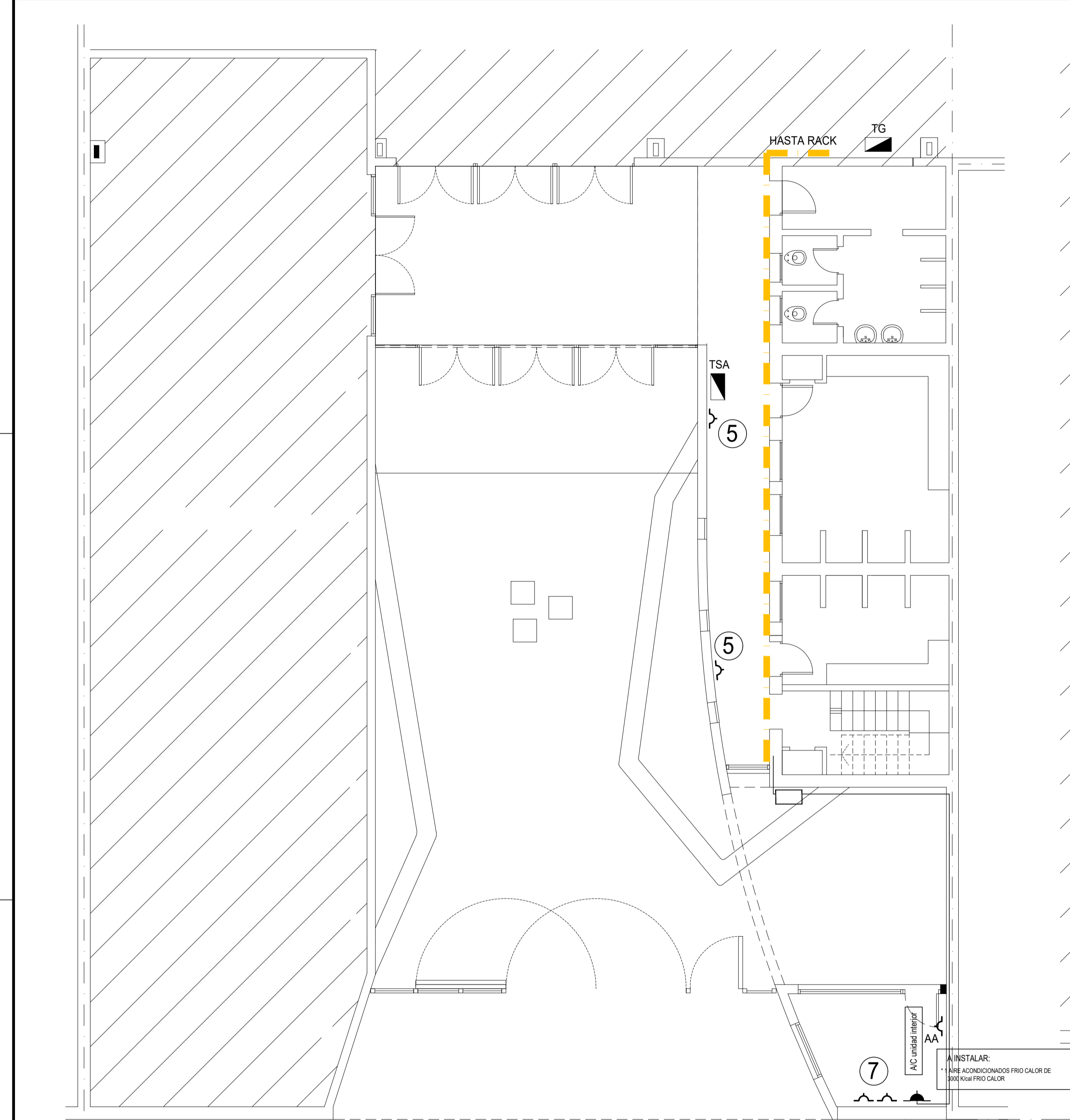
REFERENCIAS Y ESPECIFICACIONES:

- LUMINARIA LED PANEL CUADRADO 45W, 600mm x 600mm, LUZ BLANCO NEUTRO 4000°K, PARA APLICAR EN CIELORRASO DE DURLOCK, MARCA PHILIPS, LUMENAC O CALIDAD EQUIVALENTE
 - LUMINARIA LED CIRCULAR, LED 18W (d:225mm), PARA APLICAR EN CIELORRASO DURLOCK, LUZ BLANCO NEUTRO 4000°K, MARCA PHILIPS, LUMENAC O CALIDAD EQUIVALENTE
 - LUMINARIA DE APLICAR LED CIRCULAR DE ALUMINIO BLANCO IP54 G9 LED 7W, LUZ BLANCO NEUTRO 4000°K, MARCA FW ILLUMINACION MODELO 2730 O CALIDAD EQUIVALENTE
 - ▭ LUMINARIA PROYECTOR IP54 LED 50W, PARA APLICAR SOBRE PARED EXTERIOR, LUZ BLANCO NEUTRO 4000°K, MARCA PHILIPS, LUMENAC O CALIDAD EQUIVALENTE
 - ⊙ APLIQUE PARED EXTERIOR UNIDIRECCIONAL DE ALUMINIO IP54 G9 LED 7W 4000°K MARCA FW ILLUMINACION MODELO 2810/B O CALIDAD EQUIVALENTE
 - E LUMINARIA DE ILUMINACION DE EMERGENCIA AUTONOMA 90 LED, MARCA GAMASONIC, AUTOMUX O CALIDAD EQUIVALENTE.
 - SE SEÑALIZADOR LED CARTEL DE "SALIDA", MARCA GAMASONIC, AUTOMUX O CALIDAD EQUIVALENTE.
 - S SEÑALIZADOR LED CARTEL DE "SALIDA DE EMERGENCIA", MARCA GAMASONIC, AUTOMUX O CALIDAD EQUIVALENTE.
 - ① INDICA N° DE CIRCUITO
- SOBRE BANDEJA PORTACABLES CABLE TIPO "SINTENAX", SEGUN NORMA IRAM 2178
 - BANDEJA PORTACABLES DE CHAPA PERFORADA CON TROQUEL DE 3/4"
 - BAJO CAÑO CABLE ANTILAMA SEGUN NORMA IRAM 2183
 - TODA LA INSTALACION DE CAÑERIA SERA DE TIPO EMBUTIDA
 - ENTRE CAJA Y CAJA MAXIMO 2 CURVAS
 - CAÑOS MOP ESMERALDA ETIQUETA ROJA DIAMETRO SEGUN NECESIDAD, MINIMO 3/4", LINEA SEMIPESADA
 - TOMACORRIENTES CON 3 ESPIGAS PLANAS LINEA "SIGLO XXI"
 - SE DEBERA RESPETAR UNA SEPARACION DE 40cm ENTRE CANALIZACIONES DE SEÑAL Y ELECTRICIDAD
 - SE DEBERA PRESENTAR A LA D.G.O. TABLERO CON MUESTRA DE MATERIALES

	UNIVERSIDAD NACIONAL DEL CENTRO DE LA PROVINCIA DE BUENOS AIRES	7 8
OBRA : RECICLADO ACCESO PRINCIPAL EDIFICIO EXFANAZUL BELGRANO N° 322 - AZUL		DIBUJO: E.O.D.
PLANO : INSTALACION ELECTRICA - ILUMINACION		ESCALAS : 1:75
		FECHA: OCT. 2020
Arq. OSVALDO D. DADIEGO Dirección Gral de Obras		


REFERENCIAS Y ESPECIFICACIONES:

- TG  TABLERO GENERAL FISIOPATOLOGIA (EXISTENTE)
- TSA  TABLERO SECTOR AMPLIACION
-  TOMACORRIENTES
-  TOMACORRIENTES SIMPLE 20A, PARA EQUIPO AIRE ACONDICIONADO
-  INDICA Nº DE CIRCUITO
-  TOMAS RJ45 DOBLES PARA TELEFONO E INFORMATICA - 2 CABLES UTP CATEGORIA 5E
-  CAJA DE PASO SEÑAL 150mm x 150mm x 100mm
-  BANDEJAS PORTACABLES CHAPA PERFORADA GALVANIZADA 50mm x 50mm
- SOBRE BANDEJA PORTACABLES CABLE TIPO "SINTENAX", SEGUN NORMA IRAM 2178
- BANDEJA PORTACABLES DE CHAPA PERFORADA CON TROCUEL DE 3/4"
- BAJO CARGO CABLE ANTILLAMA SEGUN NORMA IRAM 2183
- TODA LA INSTALACION DE CAÑERIA SERA DE TIPO EMBUTIDA
- ENTRE CAJA Y CAJA MAXIMO 2 CURVAS
- CAÑOS MOP ESMERALDA ETIQUETA ROJA DIAMETRO SEGUN NECESIDAD, MINIMO 3/4", LINEA SEMIPESADA
- TOMACORRIENTES CON 3 ESPIGAS PLANAS LINEA "SIGLO XXI"
- SE DEBERA RESPETAR UNA SEPARACION DE 40cm ENTRE CANALIZACIONES DE SEÑAL Y ELECTRICIDAD
- SE DEBERA PRESENTAR A LA D.G.O. TABLERO CON MUESTRA DE MATERIALES
- CABLEADO CON CABLE UTP CATEGORIA 5E



PLANTA BAJA ESTADO TERMINADO

PLANTA DE TECHOS

 UNIVERSIDAD NACIONAL DEL CENTRO DE LA PROVINCIA DE BUENOS AIRES		8
		8
OBRA : RECICLADO ACCESO PRINCIPAL EDIFICIO EXFANAZUL BELGRANO Nº 322 - AZUL		DIBUJO : E.O.D.
PLANO : INSTALACION ELECTRICA - TOMACORRIENTES Y SEÑAL INFORMATICA Y TELEFONIA		ESCALAS : 1:75
		FECHA : OCT. 2020
Arq. OSVALDO D. DADIEGO Dirección Gral de Obras		