


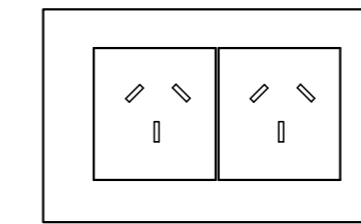


REFERENCIAS Y ESPECIFICACIONES

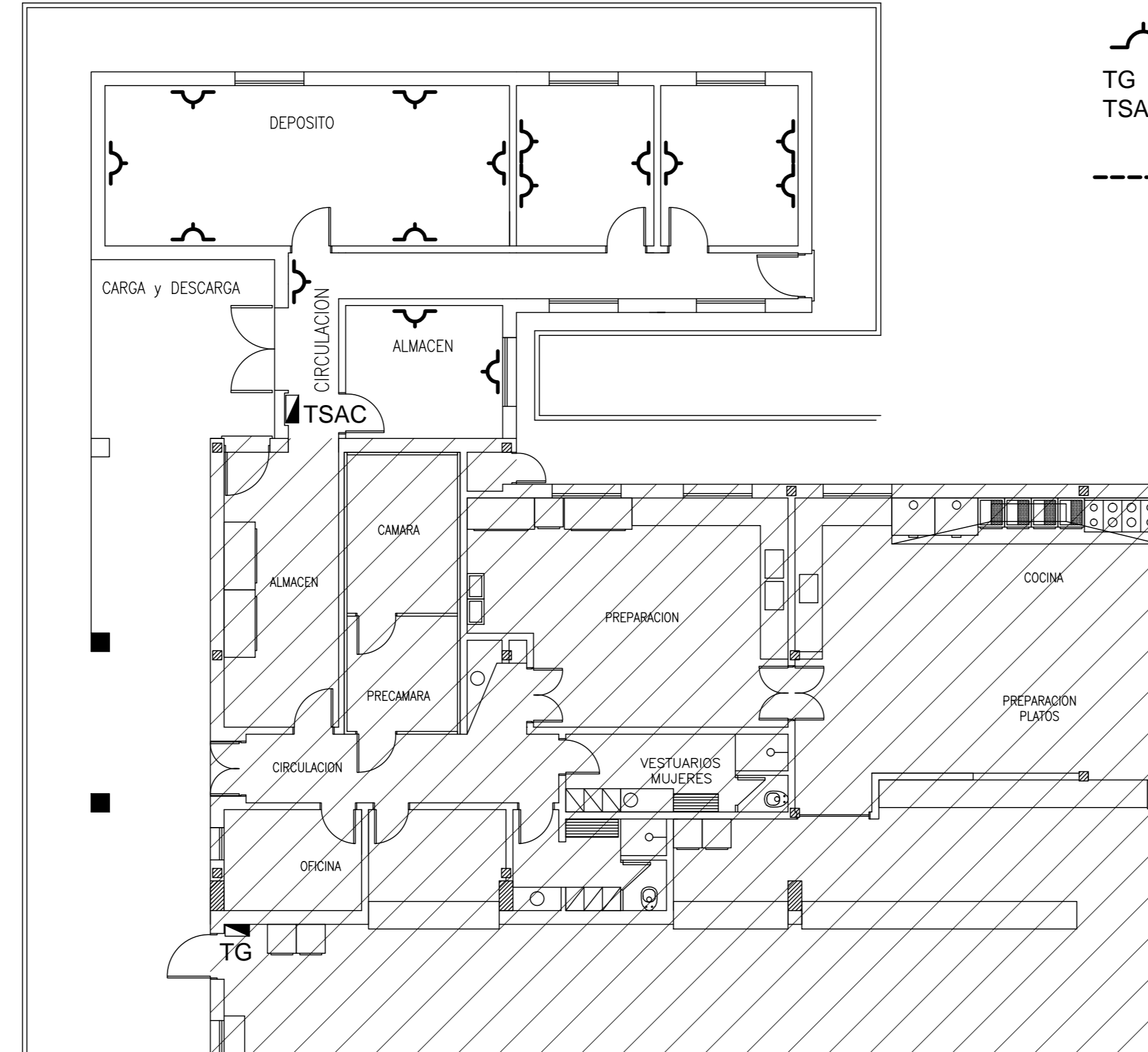
-  TOMACORRIENTES
- TG  TABLERO GENERAL (EXISTENTE).-
- TSAC  TABLERO SECCIONAL AMPLIACION COMEDOR.-


----- BANDEJAS PORTACABLES CHAPA PERFORADA GALVANIZADA 100 x 50 mm. .-

- Sobre bandeja portacables cable tipo " SINTENAX", según Norma IRAM 2178.-
- Bandeja portacables de chapa perforada con troquel de 3/4".-
- Bajo caño cable antillama según Norma IRAM 2183.-
- Toda la instalación de cañería será de tipo embutida.-
- Entre caja y caja máximo 2 curvas.-
- Caños MOP Esmeralda etiqueta roja diámetro según necesidad, mínimo 3/4", línea semipesada.-
- Tomacorrientes con 3 espigas planas línea " Siglo XXI ".-
- Se deberá respetar una separación de 40 cm. entre las canalizaciones de señal y de electricidad.-
- Se deberá presentar a la U.E.O. tablero con muestra de materiales.-



CADA SIMBOLO  EQUIVALE A
2 TOMACORRIENTES LINEA SIGLO XXI - 10 A
NORMA IRAM 2073



 UNIVERSIDAD NACIONAL DEL CENTRO DE LA PROVINCIA DE BUENOS AIRES DIRECCION GENERAL DE OBRAS Y PROYECTOS		9 13
OBRA : AMPLIACION Y REFORMAS COMEDORES UNIVERSITARIOS COMEDOR CAMPUS TANDIL		DIBUJO: E.D.
PLANO : INSTALACION ELECTRICA - TOMACORRIENTES		ESCALA/S : 1:100
		FECHA: AGO 2019