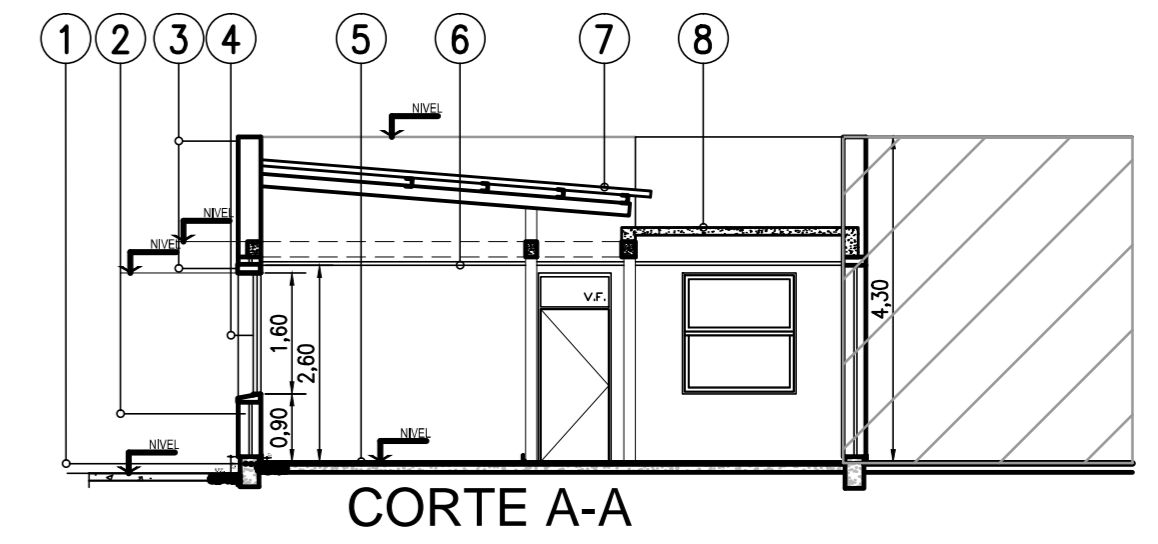
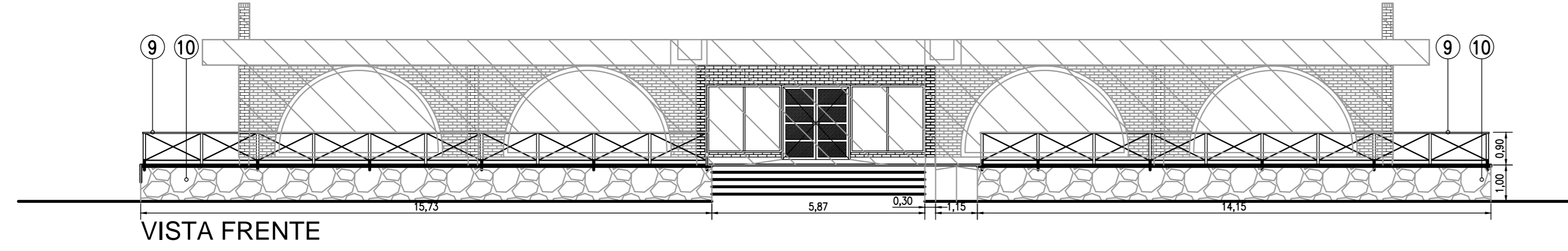


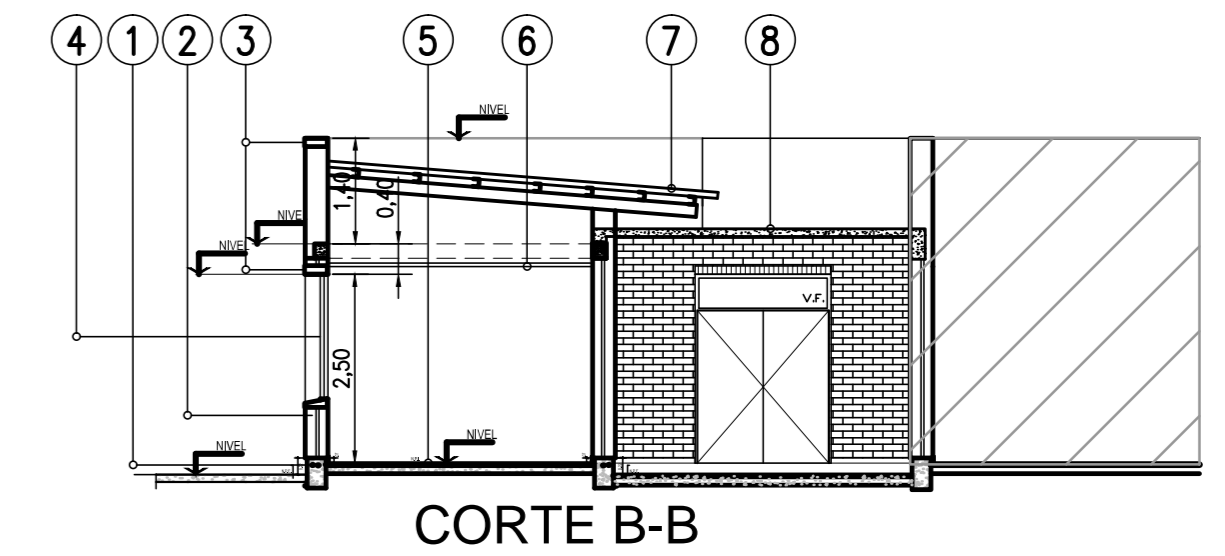
VISTA LATERAL DERECHA



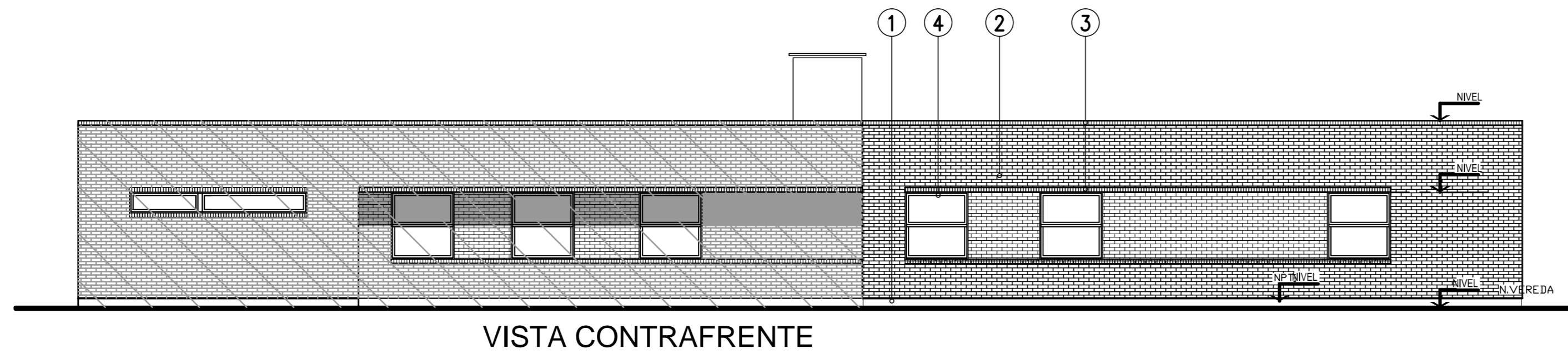
CORTE A-A



VISTA FRENTE




CORTE B-B



VISTA CONTRAFRENTE

- DESCRIPCION:
- ① VIGA ZOCALO PERIMETRAL DE H*A* (Ver detalle)
 - ② MURO DOBLE C/CAMARA DE AIRE (Ver Detalle)
 - ③ CARGA Y DINTELES LADRILLO SARDINEL
 - ④ CARPINTERÍA ALUMINIO BLANCO LÍNEA MODENA, CON VIDRIO LAMINADO TRANSPARENTE
 - ⑤ PISO PORCELLANATO ALTO TRANSITO 60x60 cm.
 - ⑥ CIELORRASO PLACAS DE YESO JUNTA TOMADA C/BUÑA PERIMETRAL DESMONTABLE PLACAS 60 X 60
 - ⑦ CUBIERTA DE CHAPA ACANALADA GALVANIZADA
 - ⑧ LOSA DE H* A*
 - ⑨ BARANDA DE HIERRO (Ver Detalle)
 - ⑩ MURO DE CONTENCIÓN EXPANSION (Ver Detalle)

 UNIVERSIDAD NACIONAL DEL CENTRO DE LA PROVINCIA DE BUENOS AIRES DIRECCION GENERAL DE OBRAS Y PROYECTOS		3 13
OBRA : AMPLIACION Y REFORMAS COMEDORES UNIVERSITARIOS COMEDOR CAMPUS TANDIL		DIBUJO: E.D.
PLANO : PLANOS VISTAS Y CORTES		ESCALA/S : 1:100
		FECHA: AGO 2019
		CODIGO: