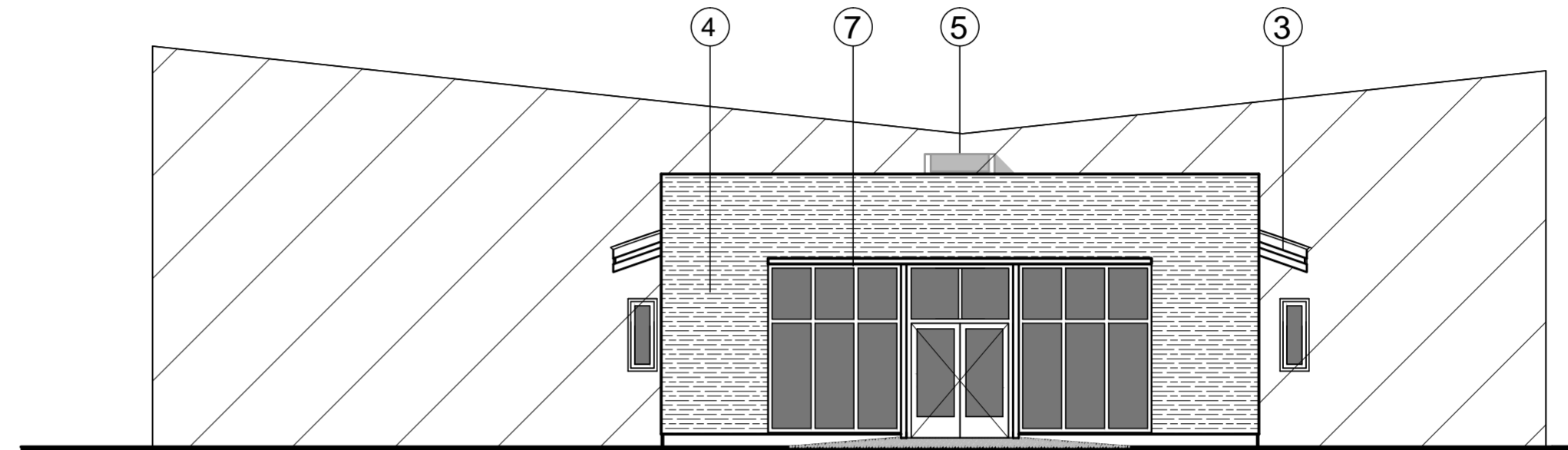
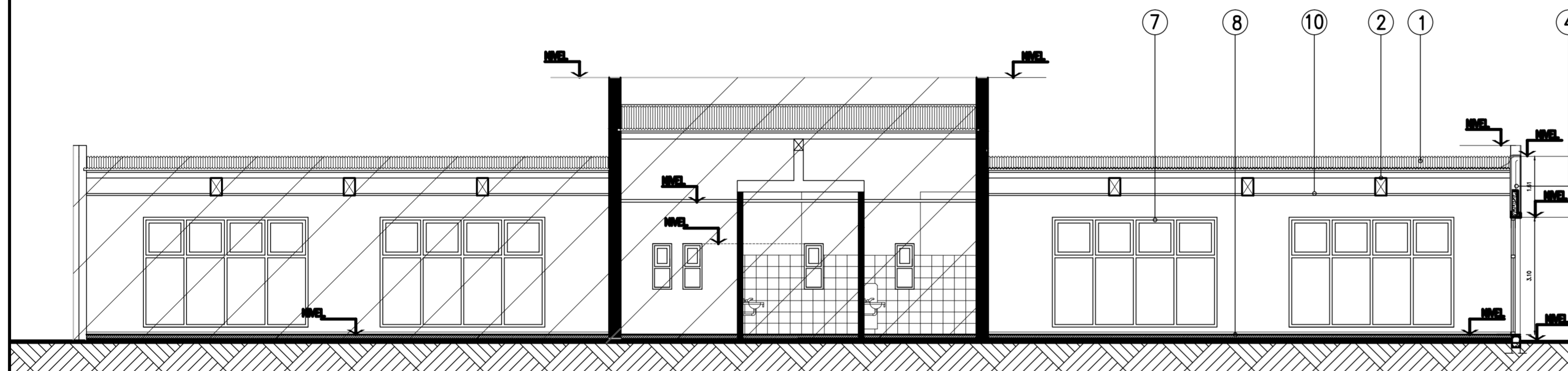


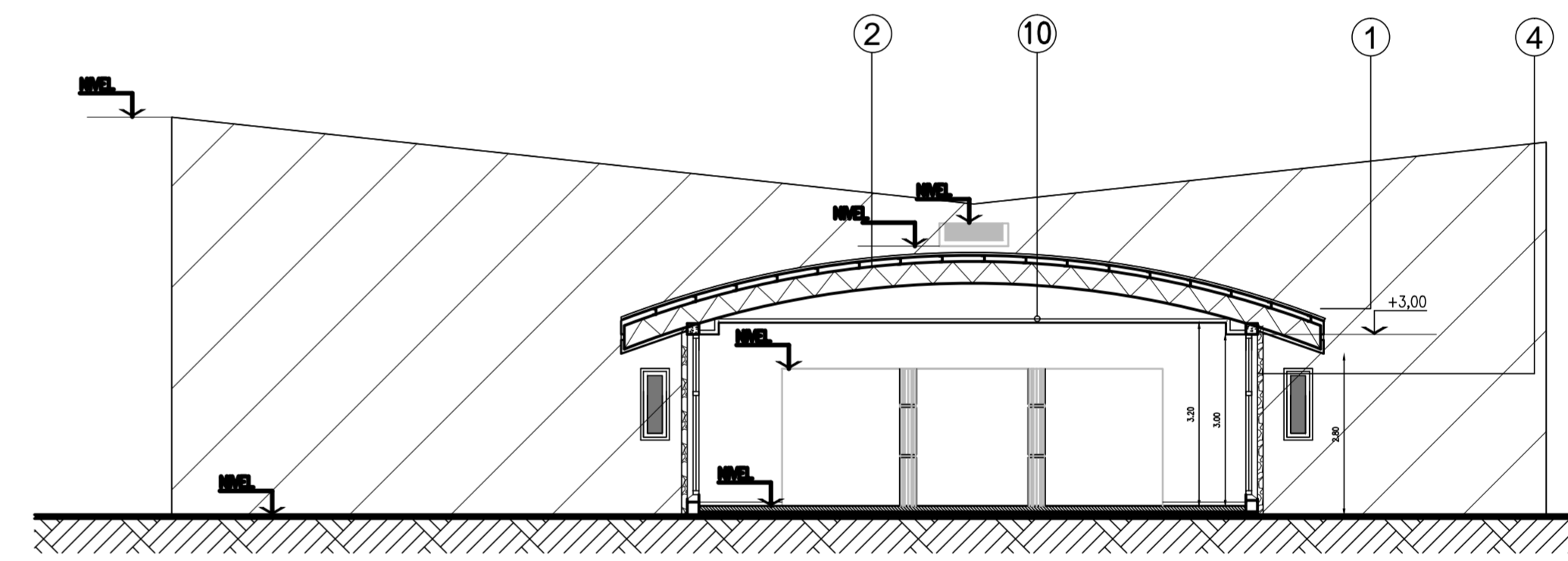
VISTA LATERAL



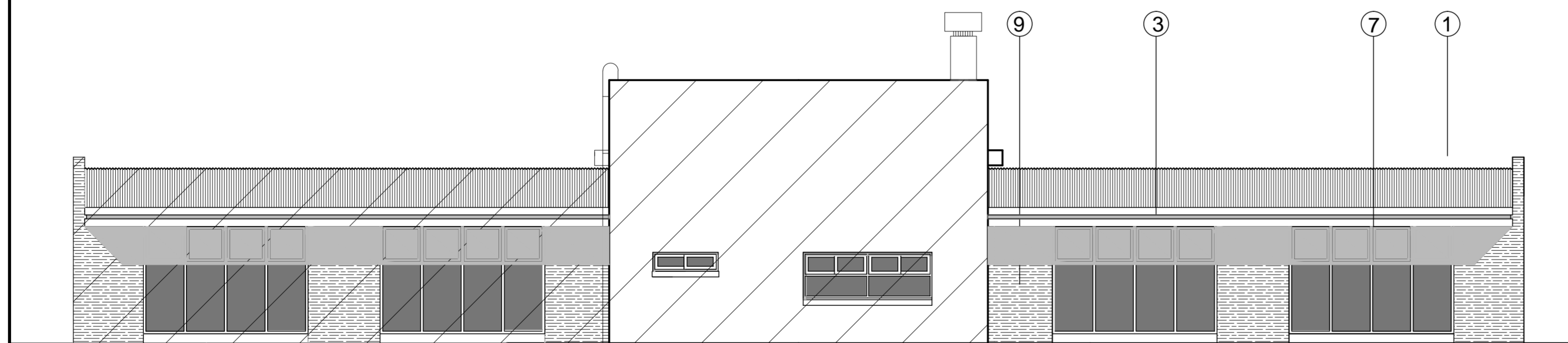
VISTA FRENTE



CORTE A-A'




CORTE B-B



VISTA LATERAL

**REFERENCIAS:**

- ① CUBIERTA PARABOLICA EN CHAPA H° GALV. N° 25
- ② VIGA RETICULADA METÁLICA SEGÚN CALCULO (ver techo VIGA TIPO 3)
- ③ ALERO
- ④ MURO EXTERIOR LADRILLO HUECO CERAMICO ESP. 0,12m, C/CAMARA DE AIRE REVESTIDO EN PIEDRA IDEM EXIST.
- ⑤ CANALÓN CENTRAL Hn. A° S/ CALCULO.-
- ⑥ CANALÓN CENTRAL Hn. A° EXISTENTE.-
- ⑦ CARPINTERÍA ALUMINIO BLANCO LINEA MODENA
- ⑧ PISO POCELLANATO ALTO TRANSITO 30x30 cm. COLOR A DEFINIR
- ⑨ REVESTIMIENTO PARED CERÁMICO 30x30 cm COLOR BLANCO.-
- ⑩ CIELORRASO PLACAS DE YESO DESMONTABLE

 UNIVERSIDAD NACIONAL DEL CENTRO DE LA PROVINCIA DE BUENOS AIRES DIRECCION GENERAL DE OBRAS Y PROYECTOS		<b>3</b> <b>15</b>
		DIBUJO: E.D.
OBRA : AMPLIACION Y REFORMAS COMEDORES UNIVERSITARIOS COMEDOR CAMPUS OLAVARRIA		ESCALAS : 1:100
PLANO : PLANOS VISTAS Y CORTES		FECHA: AGO 2019
		CODIGO: AR-02 AR-03