

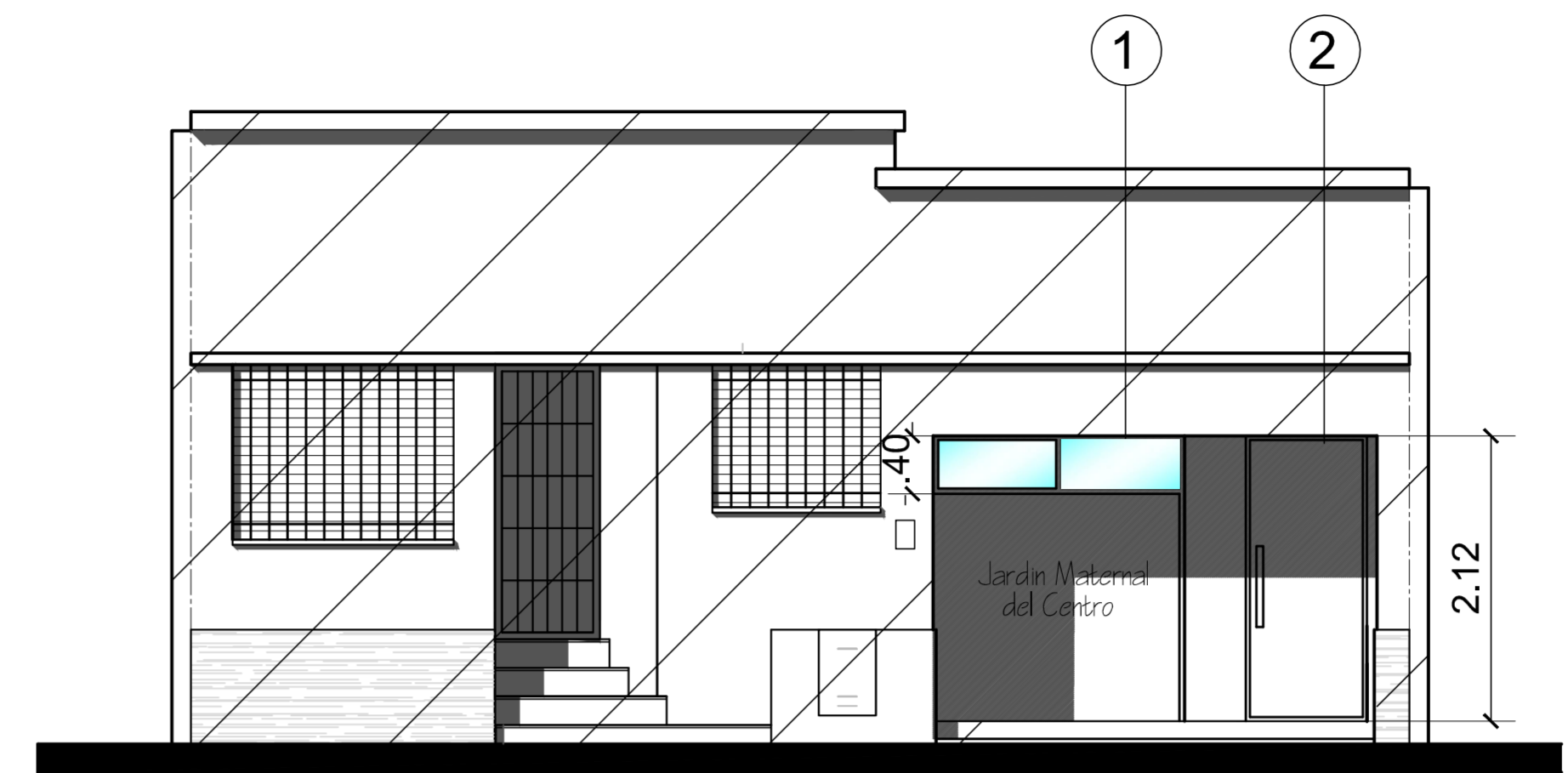
PLANTA CALLE: ALBERDI N° 542
 +/-0.00

REFERENCIAS:

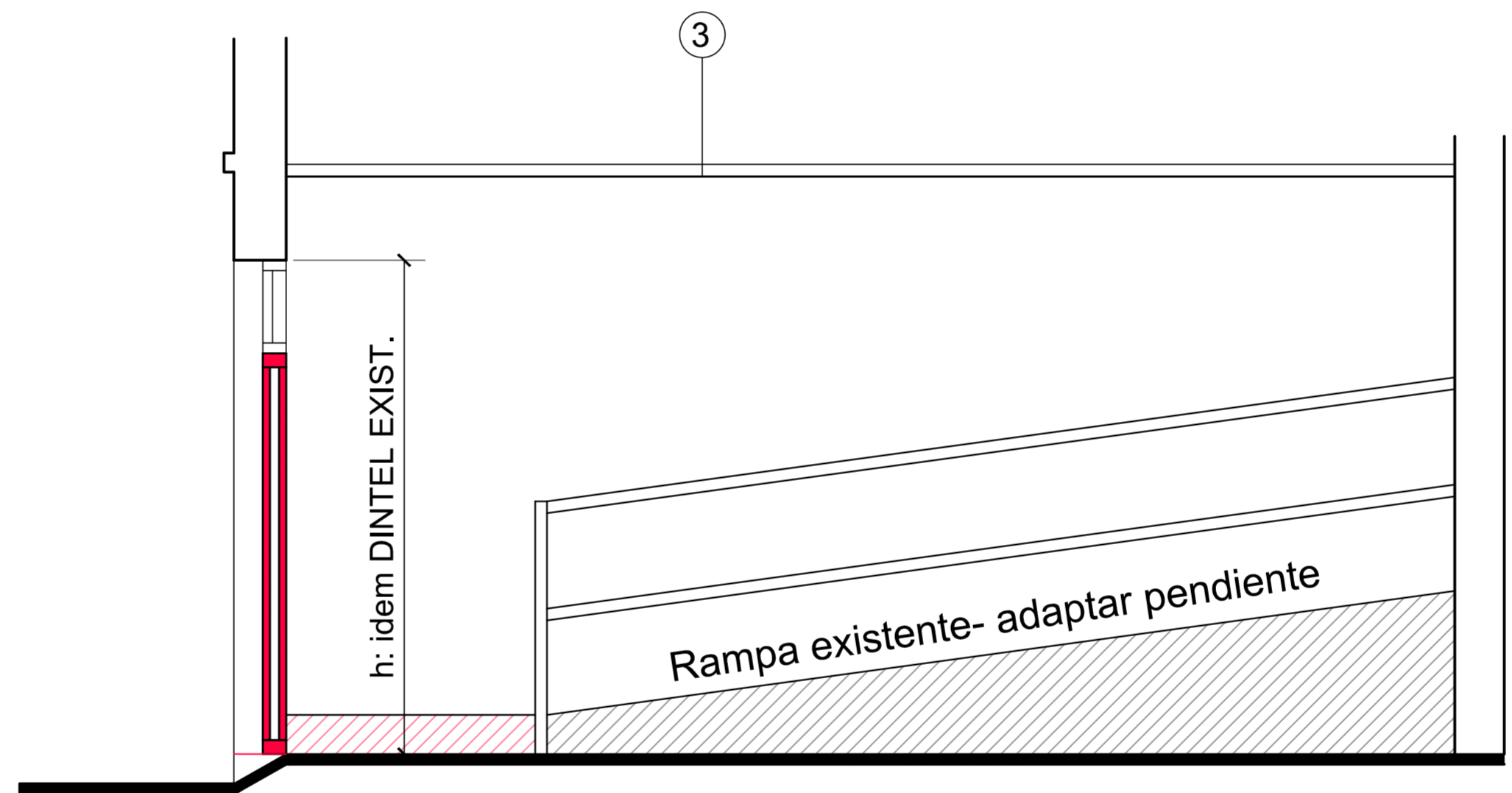
- MOCHETA A DEMOLER Y PUERTA A RETIRAR Y CONSERVAR
- TABIQUE SEGÚN ESPECIFICACIONES
- SECTOR DE CIELORRASO A CONSTRUIR EN PLACA CEMENTICIA ⑤
- RAMPA A MODIFICAR
- RAMPA A CONSTRUIR

- ① PLACA CEMENTICIA EXTERIOR Y DOBLE PLACA ROCA DE YESO TIPO DURLOCK INTERIOR ATORNILLADAS S/ESTRUCTURA METÁLICA, CON PAÑO SUPERIOR PAÑO FIJO VIDRIO DE SEGURIDAD 3+3, MARCO CHAPA.-
- ② PUERTA SALIDA DE EMERGENCIA, MARCO Y HOJA 0,90x2,00m EN CHAPA NEGRA DWG 18, DOBLE CONTACTO, 3 BISAGRAS A MUNICIÓN REFORZADA, RELLENO POLIURETANO, TERMINACIÓN PINTURA BASE ANTIOXIDO GRIS CON BARRA ANTIPANICO Y CERRADURA DE SEGURIDAD LLEVARA REFUERZO ESTRUCTURAL EN SU ENCUENTRO CON TABIQUE
- ③ CIELORRASO EXISTENTE.-
- ④ LUMINARIAS Y LUZ DE EMERGENCIA A COLOCAR, CONEXIÓN A INST. EXISTENTE

NOTA: TODAS LAS MEDIDAS DEBERÁN VERIFICARSE EN OBRA.-



FRENTE



CORTE 1-1 ESCALA =1:50

UNIVERSIDAD NACIONAL DEL CENTRO DE LA PROVINCIA DE BUENOS AIRES DIRECCIÓN GENERAL DE OBRAS Y PROYECTOS	1 1
	OBRA : JARDIN MATERNAL DEL CENTRO CALLE ALBERDI N° 542 - TANDIL
PLANO : REFORMAS FRENTE SALIDA DE EMERGENCIA	DIBUJO: V.C. / E.O.D. ESCALA/S : 1:75 / 1:50 FECHA: FEBRERO 2018