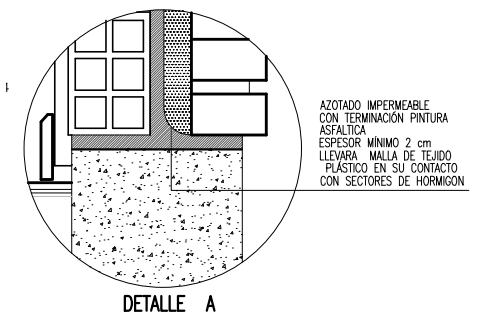
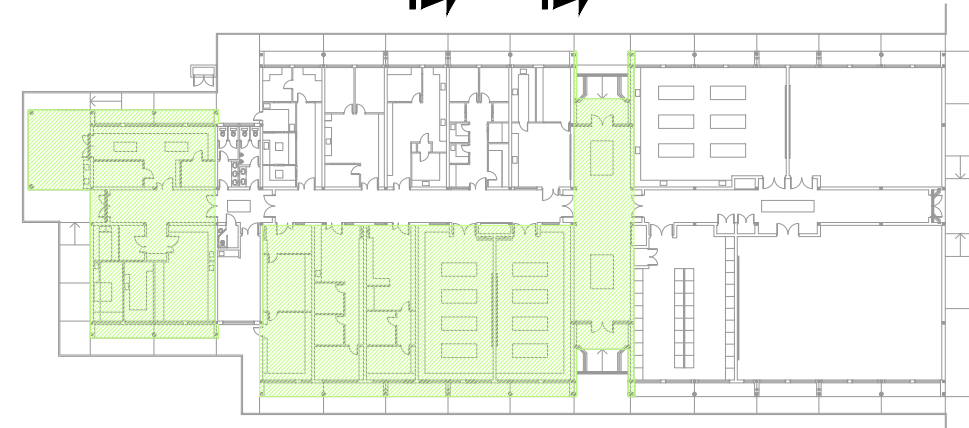


- REFERENCIAS:**
- 1 ALFEIZAR H"A SEGUN DETALLE -
  - 2 CONTRAPISO SEGUN ESPECIFICACIONES -
  - 3 VEREDA PERIMETRAL EN H"A VISTO. (esp. min. 0.10 m. ALISADA Y FRATAZADA AL FIELTRO -
  - 4 VIGA DE FUNDACION H"A VISTO SEGUN CALCULO -
  - 5 MORTERO DE ASIENTO -
  - 6 MARMETA DE GRANITO GRIS MARA PULIDO 0,305 X 0,305 m -
  - 7 ZOCALO DE GRANITO GRIS MARA PULIDO 0,30 X 0,10 m -
  - 8 AZOTADO IMPERMEABLE -
  - 9 LADRILLO HUECO 0,12 m -
  - 10 LADRILLO VISTO -
  - 11 POLIESTIRENO EXPANDIDO 0,04 -
- TABIQUE DURLOCK
  - MURO A CONSTRUIR
  - MURO DE PANEL CAMARA
  - 1ª ETAPA EXISTENTE
  - VEREDAS A CONSTRUIR



**DETALLE A**

<b>BALANCE DE SUPERFICIE 2 ETAPA</b>
SUPERFICIE CUBIERTA= 770,00m <sup>2</sup>
SUPERFICIE SEMICUB.= 39,00m <sup>2</sup>
SUPERFICIE TOTAL = 809,00m <sup>2</sup>



PLANTA UBICACION SECTOR A INTERVENIR 2 ETAPA

	UNIVERSIDAD NACIONAL DEL CENTRO DE LA PROVINCIA DE BUENOS AIRES DIRECCION GENERAL DE OBRAS Y PROYECTOS	<b>2</b> <b>29</b>
	OBRA EDIFICIO PABELLON PRODUCCION VEGETAL 2 ETAPA FAC. DE AGRONOMIA CAMPUS UNIVERSITARIO AZUL	DIBUJO: M.B.
PLANO : PLANTA BAJA	ESCALAS : 1:75	FECHA: DICIEMBRE 2016