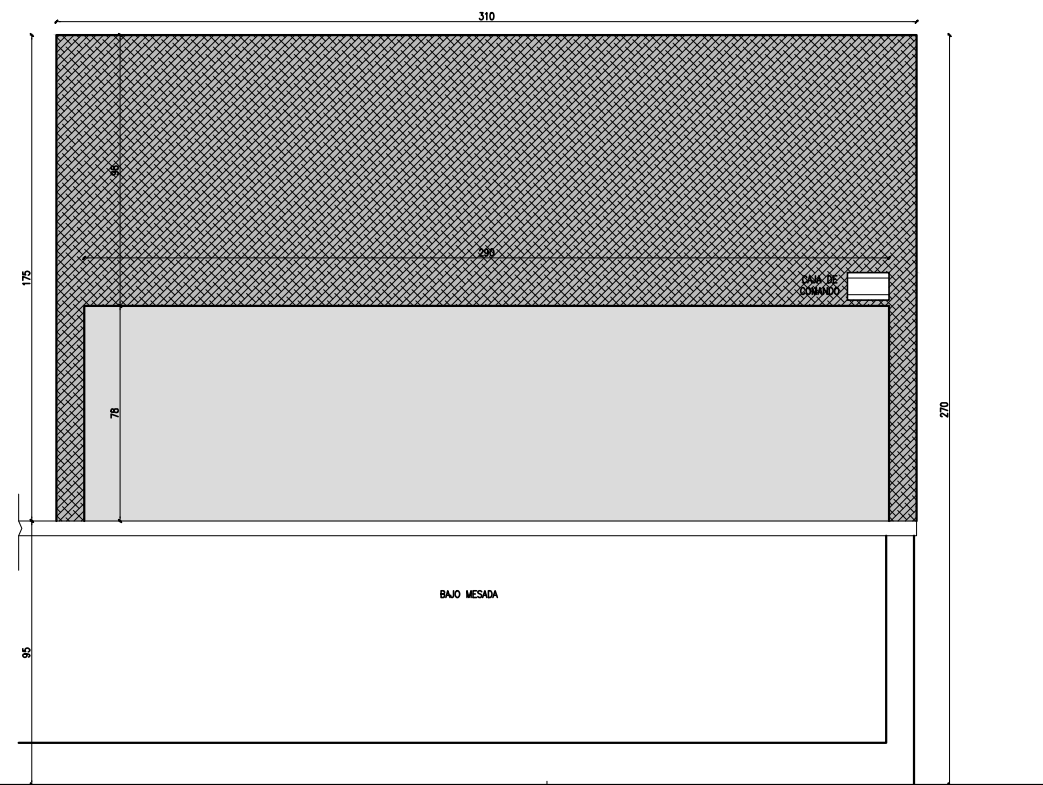


PLANTA




VISTA

ESPECIFICACIONES TECNICAS:

- CAMPANA DE EXTRACCION DE VAPORES CON RECIRCULACION DE AGUA PARA LABORATORIO.
- GABINETE EXTERIOR REALIZADO EN CHAPA DE ACERO PINTADO CON PINTURA EPOXI COLOR BLANCO.
- GABINETE INTERIOR LATERALES Y CAMPANA EN ACERO INOXIDABLE CALIDAD AISI 304 CON VENTANA FRONTAL A GUILLOTINA EN CRISTAL TEMPLADO DE 6mm. CON CONTRAPESOS
- LA CAMPANA TENDRA SISTEMA DE LAVADO DE HUMOS CONECTADO A CIRCUITO DE AGUA CON DESAGUE EN EL INTERIOR.
- EL CONDUCTO DE CAMPANA ESTARA CONECTADO A UN MOTOR SEGÚN CALCULO QUE DEBERA TENER EN CUENTA LA CORRECTA EXTRACCION DE LOS GASES.
- LOS CONDUCTOS DE EXTRACCION SERAN DE CHAPA GALVANIZADA N°22 SEGUN CALCULO PRESENTADO POR LA EMPRESA CONTRATISTA.
- LA MESADA SERA DE GRANITO GRIS MARA
- LA ILUMINACION INTERIOR SERA POR MEDIO DE TUBOS FLUORESCENTES UBICADO FUERA DEL AREA DE TRABAJO

NOTA :

- TODAS LAS MEDIDAS DEBERAN VERIFICARSE EN OBRA.
- EL CONTRATISTA DEBERA PRESENTAR MUESTRAS DE MATERIAL A UTILIZAR EN LA FABRICACION DE LA CAMPANA A LOS FINES DE SU APROBACION POR ORDEN DE SERVIVIO DE LA INSPECCION, REQUISITO SIN EL CUAL NO PODRA FABRICARSE NI COLOCARSE NINGUN ELEMENTO DE LA MISMA EN LA OBRA.

	UNIVERSIDAD NACIONAL DEL CENTRO DE LA PROVINCIA DE BUENOS AIRES UNIDAD EJECUTORA de OBRAS - TANDIL	19 29
		OBRA : EDIFICIO PABELLON PRODUCCION VEGETAL 2 ETAPA FAC. DE AGRONOMIA CAMPUS UNIVERSITARIO AZUL
PLANO : DETALLE DE CAMPANA LABORATORIO LOCAL 39	ESCALA/S : 1:20	FECHA: DICIEMBRE 2016