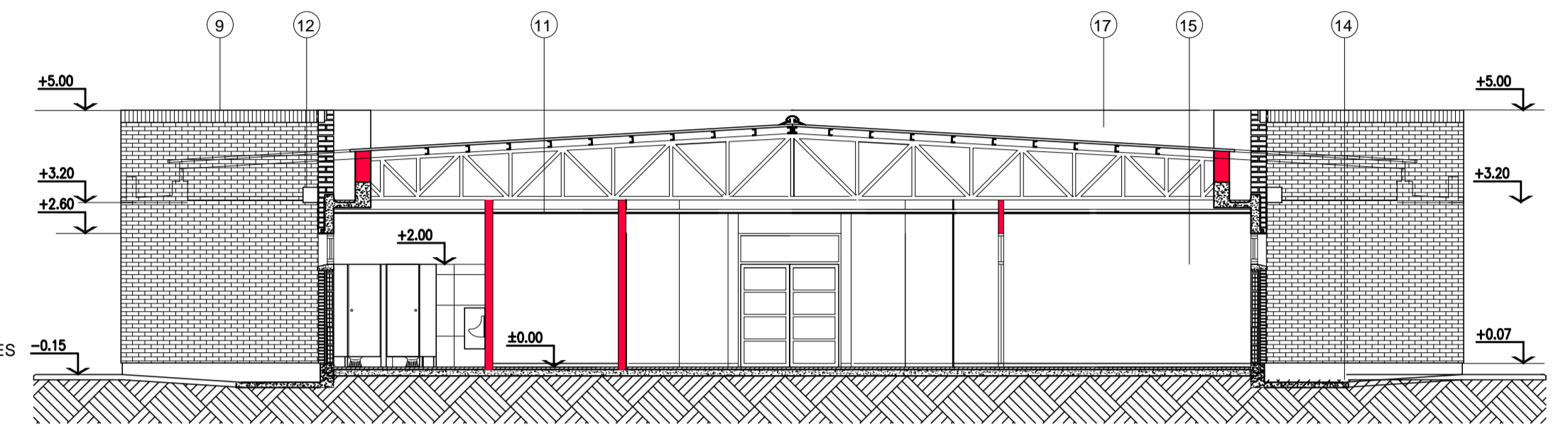


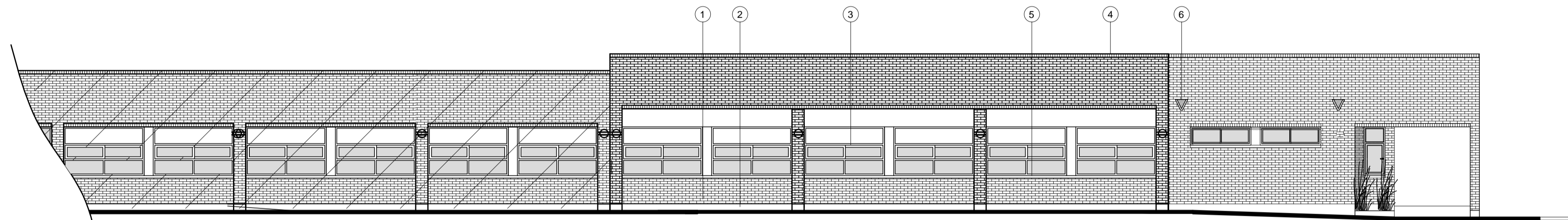
CORTE A-A

REFERENCIAS:

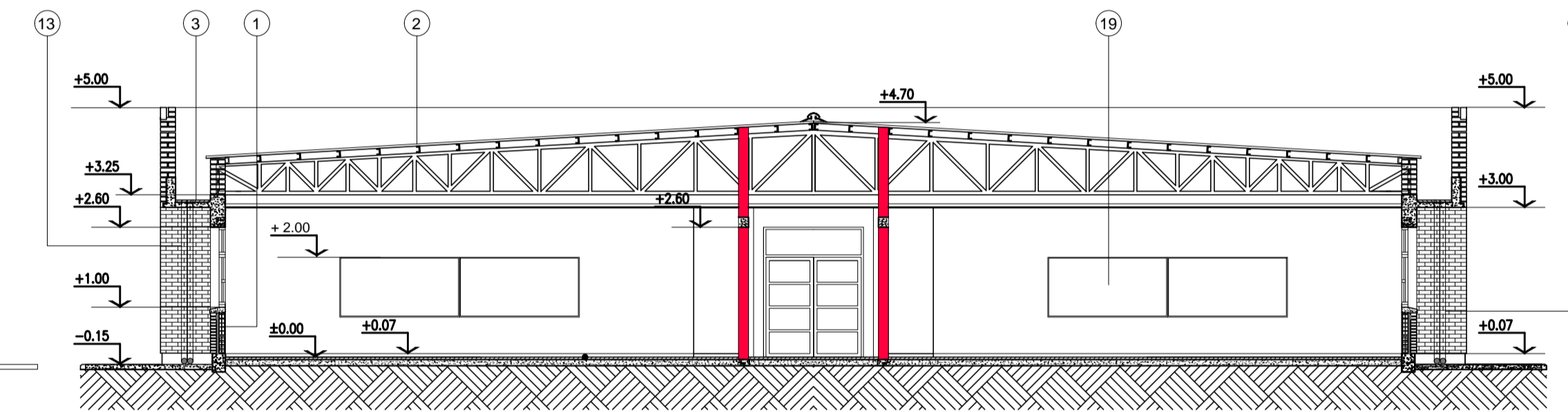
- ① MURO DOBLE S/DETALLE TERMINACION LADRILLO VISTO JTA, TOMADA.-
- ② CUBIERTA CHAPA Hº GALV. Nº 25 SOBRE ESTRUCTURA METÁLICA S/CALCULO.-
- ③ CANALÓN Hn. ARMADO S/ DETALLE
- ④ CUBIERTA LOSA Hn. Aº, CONTRAPISO h.: MINIMA 5 cm CON PEND.2%
- ⑤ POLICARBONATO ALVEOLAR BLANCO 10 mm ESP.-
- ⑥ PISO PORCELANATO 60x60 cm ALTO TRANSITO 1º CALIDAD
- ⑦ ZOCALO IDEM PISO
- ⑧ CARPINTERÍA ALUMINIO S/PLANO
- ⑨ REMATE CARGA LADRILLO A SARDINEL
- ⑩ ALFEIZAR Hn. VISTO
- ⑪ CIELORRASO PLACAS DESMONTABLES TIPO ARMSTRONG O SIMILAR CON BORDES EN PLACAS DE YESO.-
- ⑫ GÁRGOLA DESAGÜE Hn. Aº S/DETALLE
- ⑬ EXPOSITOR DE VIDRIO SEGÚN PLANO CARPINTERÍA.-
- ⑭ VEREDA PERIMETRAL H. Aº S/DETALLE
- ⑮ TABIQUES DIVISORIO SANITARIOS S/DETALLE
- ⑯ COLUMNA TERMINACIÓN REVOQUE PLÁSTICO COLOR BLANCO
- ⑰ CARGAS TERMINACION INTERNA REVOQUE IMPERMEABLE
- ⑱ 2 CAÑOS EMBUTIDOS PVC ø 110 DESAGÜE PLUVIAL
- ⑲ PIZARRON SEGÚN PLANO CARPINTERÍA.-



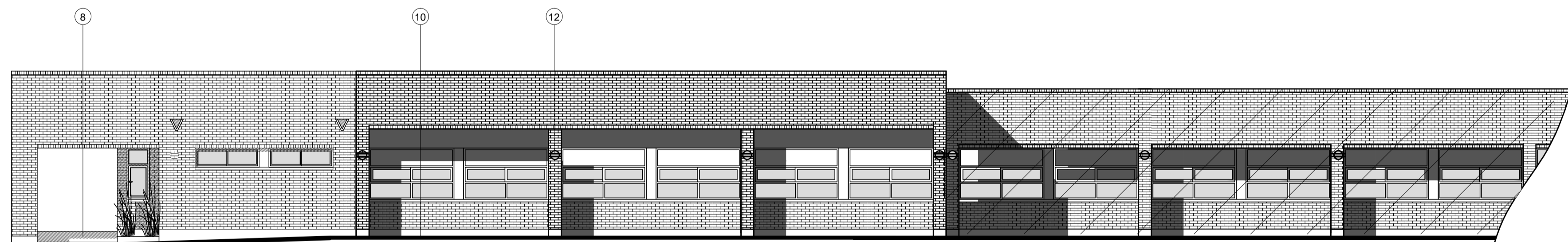
CORTE B-B



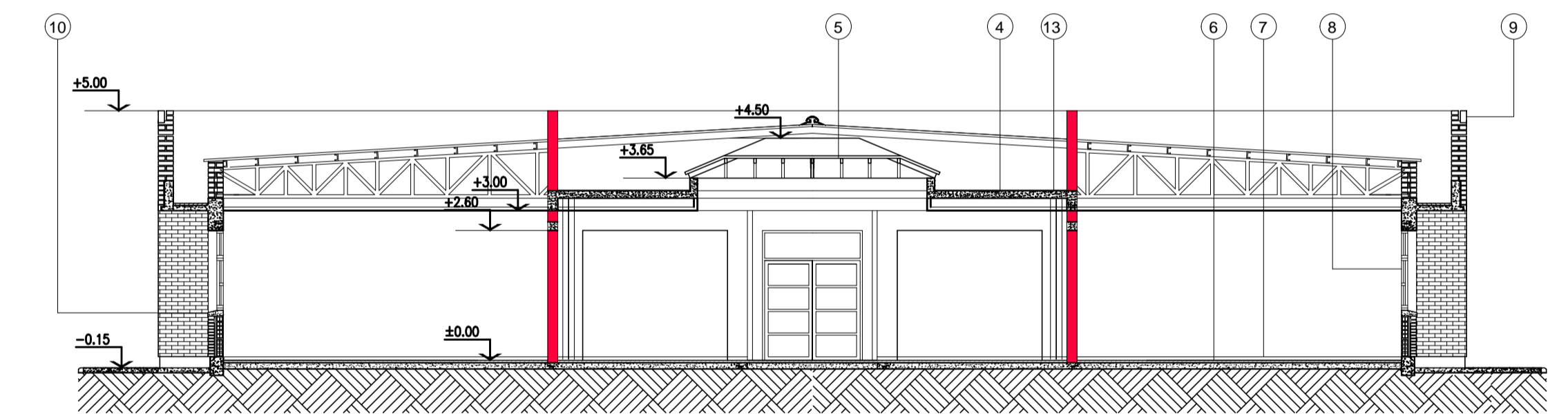
VISTA LATERAL



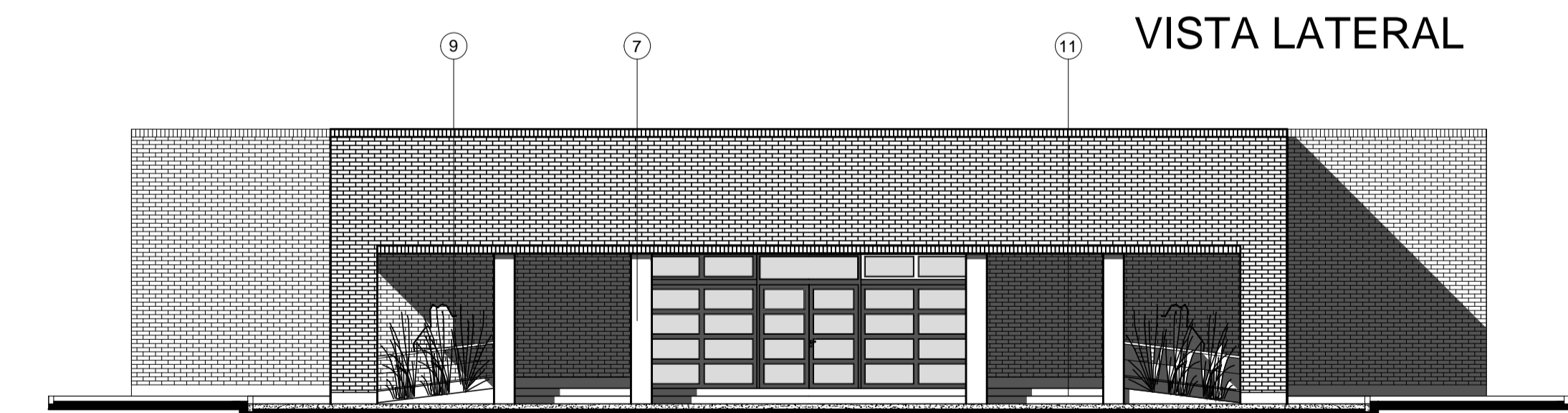
CORTE C-C



VISTA LATERAL



CORTE D-D



VISTA FRENTE

REFERENCIAS:

- ① MURO DOBLE S/DETALLE TERMINACION LADRILLO VISTO JTA, TOMADA.-
- ② VIGA FUNDACIÓN Hn. Aº VISTO
- ③ CARPINTERÍA ALUMINIO S/PLANO
- ④ REMATE CARGA LADRILLO A SARDINEL
- ⑤ ALFEIZAR Hn. VISTO
- ⑥ GÁRGOLA DESAGÜE Hn. Aº S/DETALLE
- ⑦ COLUMNA TERMINACIÓN REVESTIMIENTO PLÁSTICO BLANCO
- ⑧ RAMPA ACCESO Hn. Aº PEND. 8%
- ⑨ BARANDAS METÁLICA S/ DETALLE
- ⑩ VEREDA PERIMETRAL H. Aº S/DETALLE
- ⑪ ESCALERA Hn. Aº PEDADA 30cm
- ⑫ LUMINARIA TIPO TORTUGA S/PLANO DE ESQUEMA ELÉCTRICO

UNC UNIVERSIDAD NACIONAL DEL CENTRO DE LA PROVINCIA DE BUENOS AIRES DIRECCION GENERAL DE OBRAS Y PROYECTOS	3 16
	DIBUJO: E. O. D. ESCALAS: 1:100 FECHA: JUNIO 2016
OBRA : AMPLIACION FACULTAD DE DERECHO CAMPUS UNIVERSITARIO AZUL	
PLANO : VISTAS Y CORTES GENERALES	