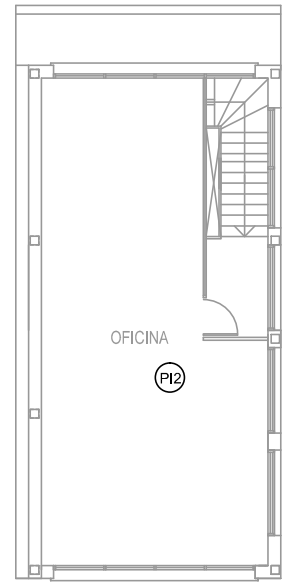
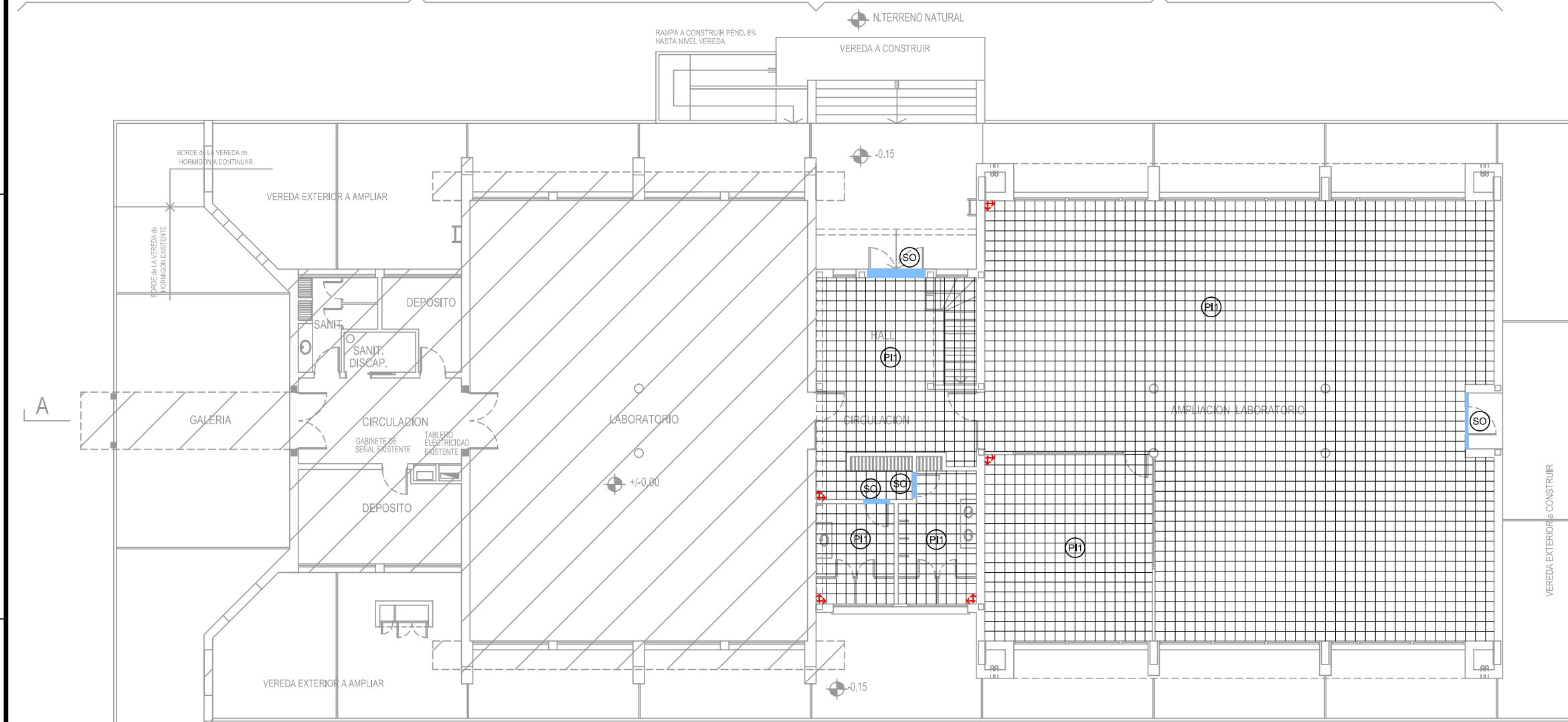


SECTOR EXISTENTE

SECTOR AMPLIACION



PLANTA ALTA

PLANTA BAJA

REFERENCIAS

- PI1 PISO PORCELLANATTO 35 x 35 cm.
- PI2 ALFOMBRA ALTO TRANSITO
- SO SOLIA DE GRANITO GRIS MARA ESPESOR 2.5 cm ANCHO SEGUN PLANO.
- ARRANQUE DE PORCELLANATTO

	UNIVERSIDAD NACIONAL DEL CENTRO DE LA PROVINCIA DE BUENOS AIRES DIRECCION GENERAL DE OBRAS Y PROYECTOS	7 / 7
	OBRA : FAC.DE CS. EXACTAS - AMPLIACION EDIFICIO PLADEMA CAMPUS UNIVERSITARIO TANDIL	DIBUJO: M.B. ESCALAS : 1:75 FECHA: ABRIL 2016
PLANO : PLANO GENERAL DE SOLADOS		

A

VEREDA CONEXION CON EDIFICIO SISTAN EXISTENTE

