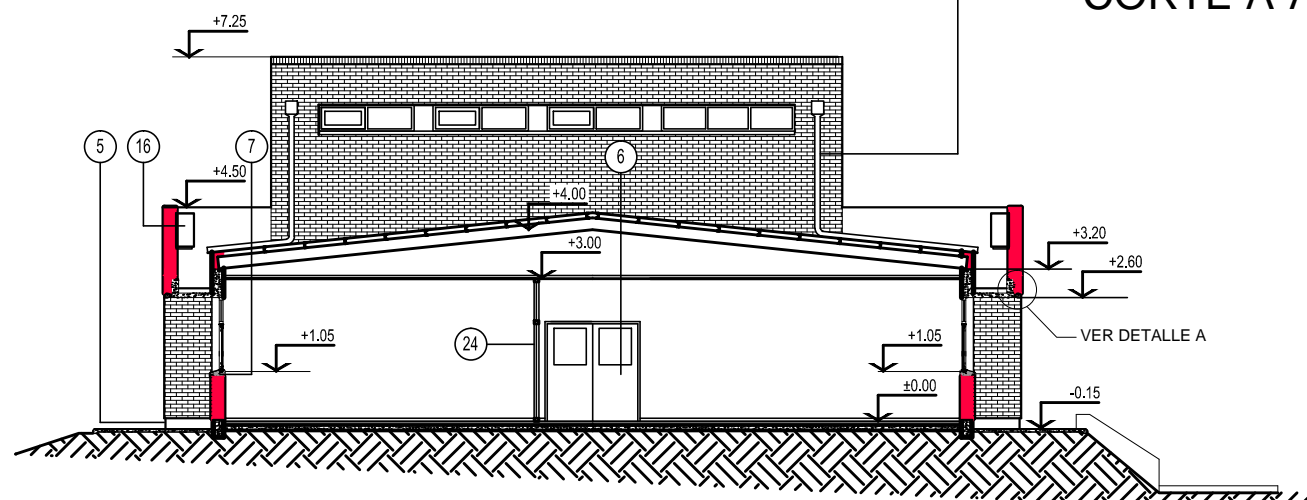
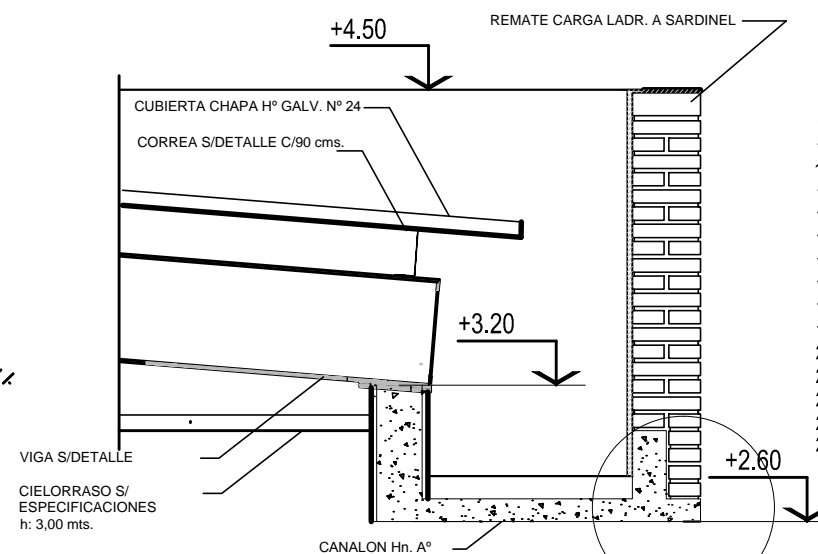


CORTE A-A



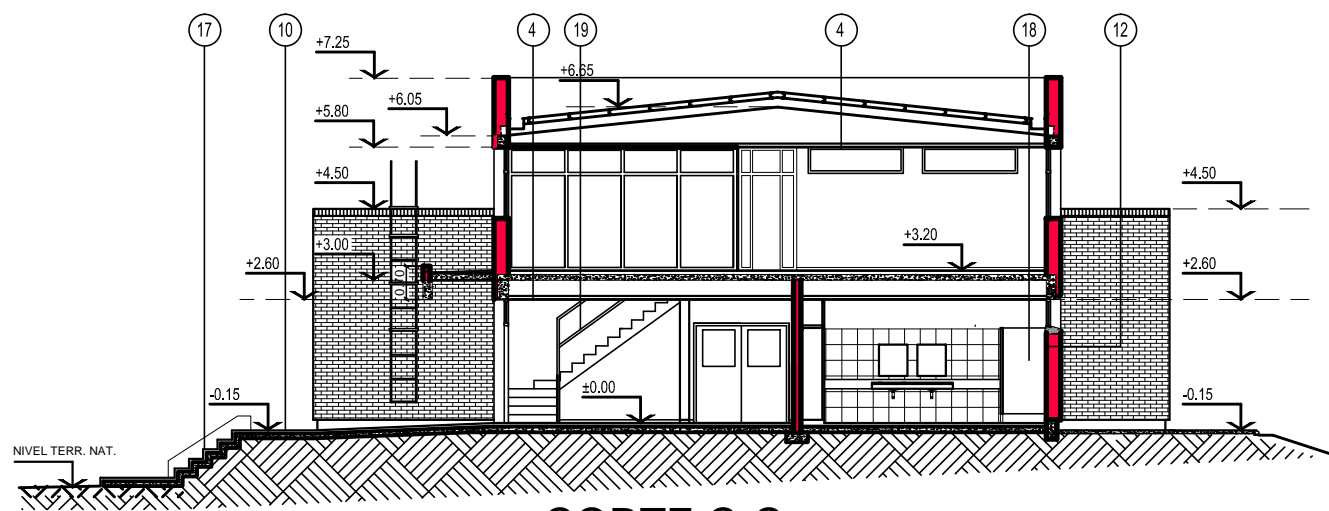
CORTE B-B



DETALLE A

REFERENCIAS :

- 1- Cubierta chapa hierro galv. Nº 25 Modelo T 101 o similar.-
- 2- Estructura de techo, vigas y correas metalicas s/calculo.-
- 3- Proyección tanque de agua Hn. Ao. existente.-
- 4- Cielorraso s/ especificaciones.-
- 5- Viga Hn. Aº visto .-
- 6- Carpinteris segun plano.-
- 7- Alfeizar Hn. visto.-
- 8- Piso porcelanato 30x30 s/muestra.-
- 9- Zocalo idem piso.-
- 10- Vereda exterior perimetral de Hn.Ao. visto. -
- 11- Remate carga ladrillo a sardinel.-
- 12- Muro exterior doble con camara de aire s/detalle.-
- 13- Talud s/ plano
- 14- Embocadura existente.-
- 15- Columna Hn. Aº s/ calculo ø 30cm.
- 16- Equipo de aire acondicionado s/especificaciones.-
- 17- Escalera Hn. Aº a construir hasta nivel terreno natural.-
- 18- Tabique divisorio baño segun plano carpinteria.-
- 19- Baranda metalica s/ detalle.-
- 20- Escalera Hn. Aº segun plano.-
- 21- Losa hormigòn armado.-
- 22- Bajada pluvial caño ø 110 s/techo bajo y desagüe directo en canaleta.-
- 23- Escalera hierro acceso a cubierta s/ detalle.-
- 24- Carpinteria divisoria según plano.-



CORTE C-C

<b>UNC</b>	UNIVERSIDAD NACIONAL DEL CENTRO DE LA PROVINCIA DE BUENOS AIRES DIRECCION GENERAL DE OBRAS Y PROYECTOS	6 7
	OBRA : FAC. DE CS. EXACTAS - AMPLIACION EDIFICIO PLADEMA CAMPUS UNIVERSITARIO TANDIL	DIBUJO: E.O.D.
PLANO : <b>PLANO DE CORTES GENERALES</b>		ESCALAS : 1:100
		FECHA: ABRIL 2016