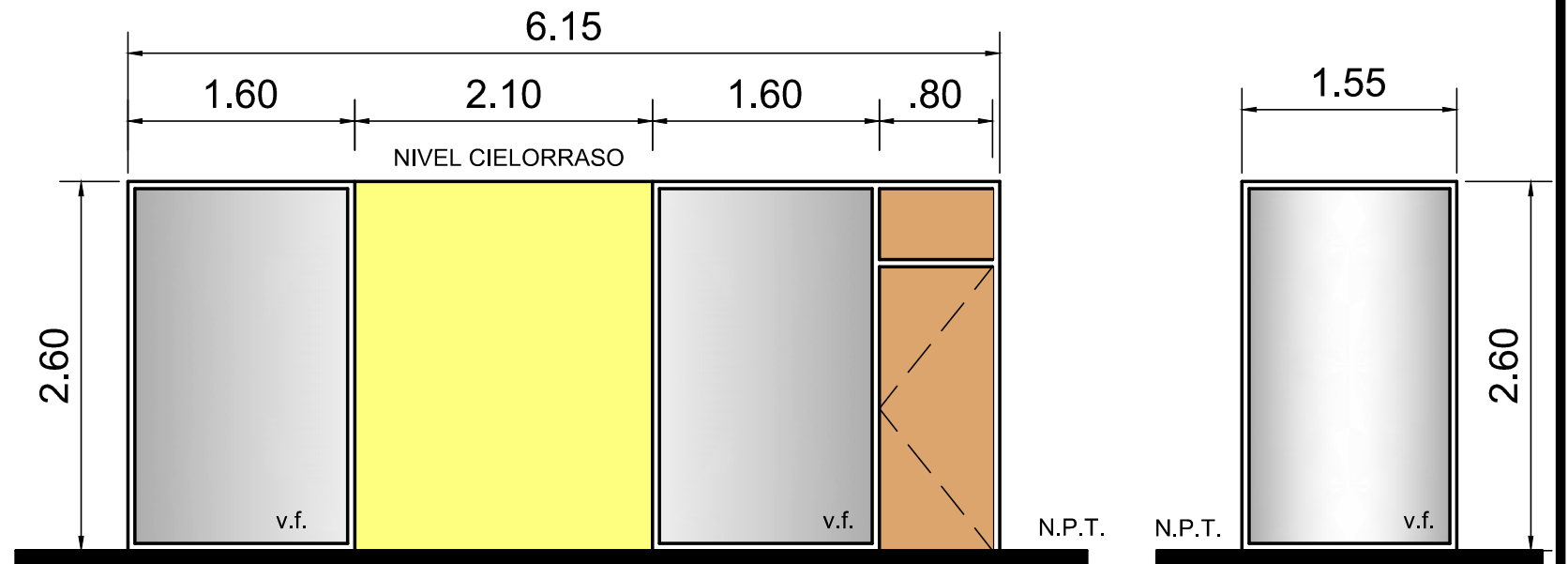
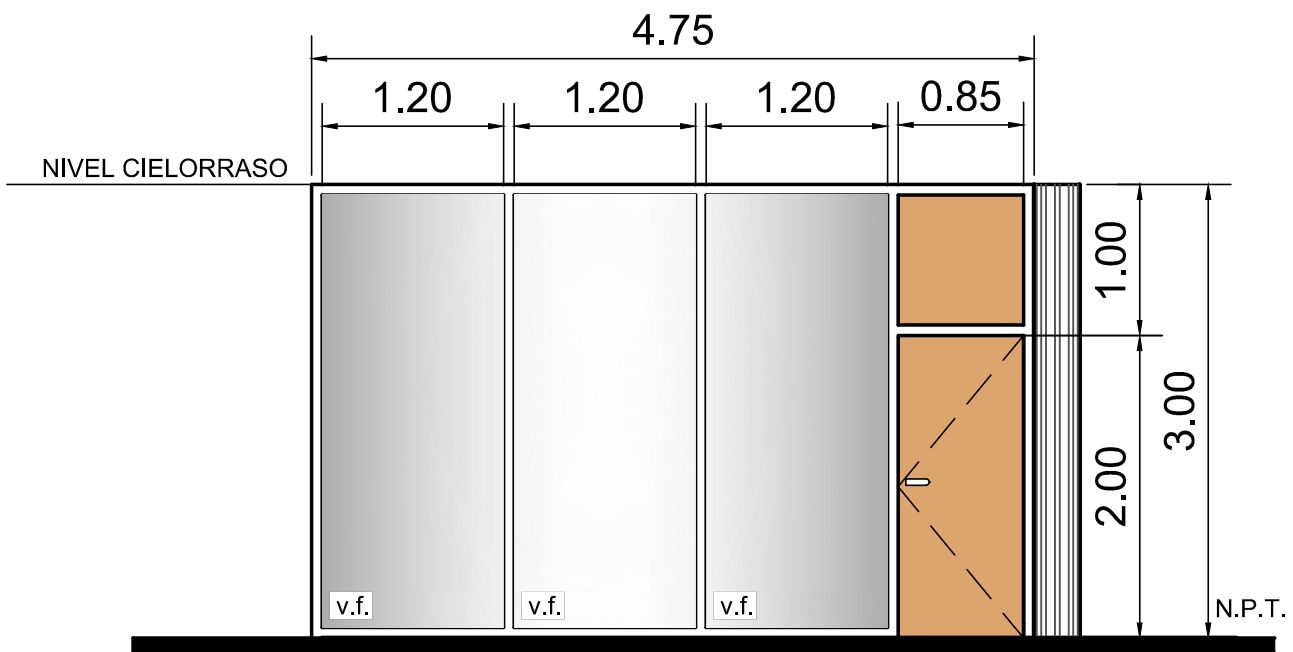


V2 CANT.: 1




V3 PV2



PV1 CANT.: 1

**ESPECIFICACIONES GENERALES**

- PUERTAS HOJAS PLACAS DOBLE CONTACTO ESP. 45mm, ENCHAPADAS EN TERCiado DE CEDRO DE 4mm, CON CANTONERAS DE CEDRO DE 2"x1" CON CERRADURA DE SEGURIDAD, PAÑO SUPERIOR MADERA IDEM.-
- LOS MARCOS SERÁN DE ALUMINIO LÍNEA "MODENA ALUAR" VIDRIOS LAMINADOS DE SEGURIDAD 3+3 mm
- PAÑOS CIEGOS DOBLE PLACA DE YESO, DEBIENDOSE AJUSTAR A LA LUZ RESULTANTE EN OBRA.-
- LAS MEDIDAS FINALES DEBERÁN VERIFICARSE EN OBRA.-

 UNIVERSIDAD NACIONAL DEL CENTRO DE LA PROVINCIA DE BUENOS AIRES DIRECCIÓN GENERAL DE OBRAS Y PROYECTOS	2a
	7
OBRA : FAC. DE CS. EXACTAS - AMPLIACION EDIFICIO PLADEMA CAMPUS UNIVERSITARIO TANDIL	DIBUJO: E.O.D.
PLANO : CARPINTERIAS PV1-V2 (P. BAJA) PV2-V3 (P. ALTA)	ESCALAS : 1:50
	FECHA: ABR. 2017