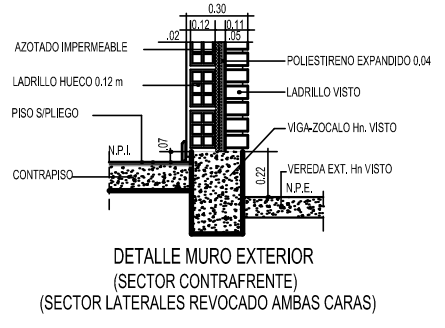


SUPERFICIE SECTOR AMPLIACION
 PLANTA BAJA= 465,40 m²
 PLANTA ALTA= 70,80 m²
 TOTAL = 536,20 m²



PLANTA BAJA

PLANTA ALTA

	UNIVERSIDAD NACIONAL DEL CENTRO DE LA PROVINCIA DE BUENOS AIRES DIRECCION GENERAL DE OBRAS Y PROYECTOS	1 7
	OBRA : FAC.DE CS. EXACTAS - AMPLIACION EDIFICIO PLADEMA CAMPUS UNIVERSITARIO TANDIL	DIBUJO: M.B. ESCALAS : 1:100 FECHA: ABRIL 2016
PLANO :		PLANTA GENERAL

VEREDA CONEXION CON
 EDIFICIO SISTIAN EXISTENTE