
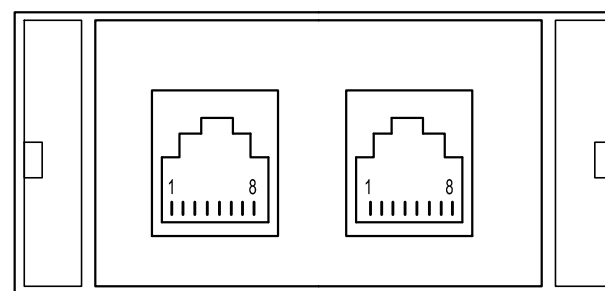


# REFERENCIAS Y ESPECIFICACIONES

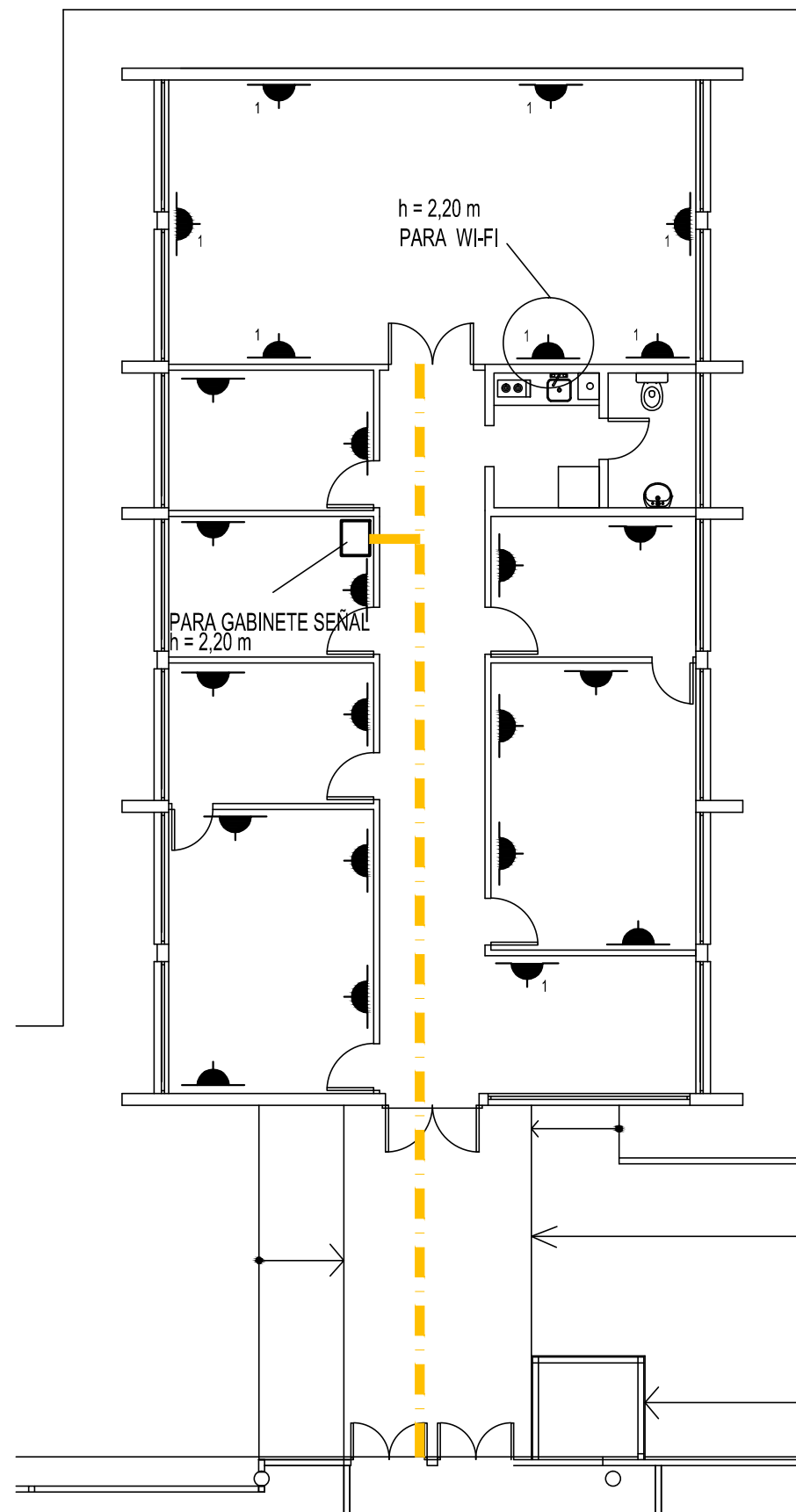
-  TOMAS RJ 45 CAT. 6 SIMPLE PARA TELEFONO e INFORMATICA - CABLES UTP CATEGORIA 6 .
-  TOMAS RJ 45 CAT. 6 DOBLES PARA TELEFONO e INFORMATICA - CABLES UTP CATEGORIA 6 .

 BANDEJAS PORTACABLES CHAPA PERFORADA GALVANIZADA 100 x 50 mm. .-

- Se deberá respetar una separación de 40 cm. entre las canalizaciones de señal y de electricidad.-
- Cableado con cable "UTP" categoría 6.-
- Se deberá presentar a la U.E.O. tablero con muestra de materiales.-



 TOMA DOBLE DE TELEFONO  
E INTERCONEXION DE  
REDES RJ 45 HEMBRA CATEGORIA 6  
Altura de instalación = 0,60 m.



<b>UNC</b>	UNIVERSIDAD NACIONAL DEL CENTRO DE LA PROVINCIA DE BUENOS AIRES DIRECCION GENERAL de OBRAS y PROYECTOS	9 14
	OBRA : CAMPUS UNIVERSITARIO OLAVARRIA - FAC. de INGENIERIA EDIFICIO SEVyT y SIyP	DIBUJO: M.F.
PLANO : INSTALACIÓN ELÉCTRICA: SEÑAL - TELEF.- INFOR.	ESCALA/S : 1:100	FECHA: OCT. 2016