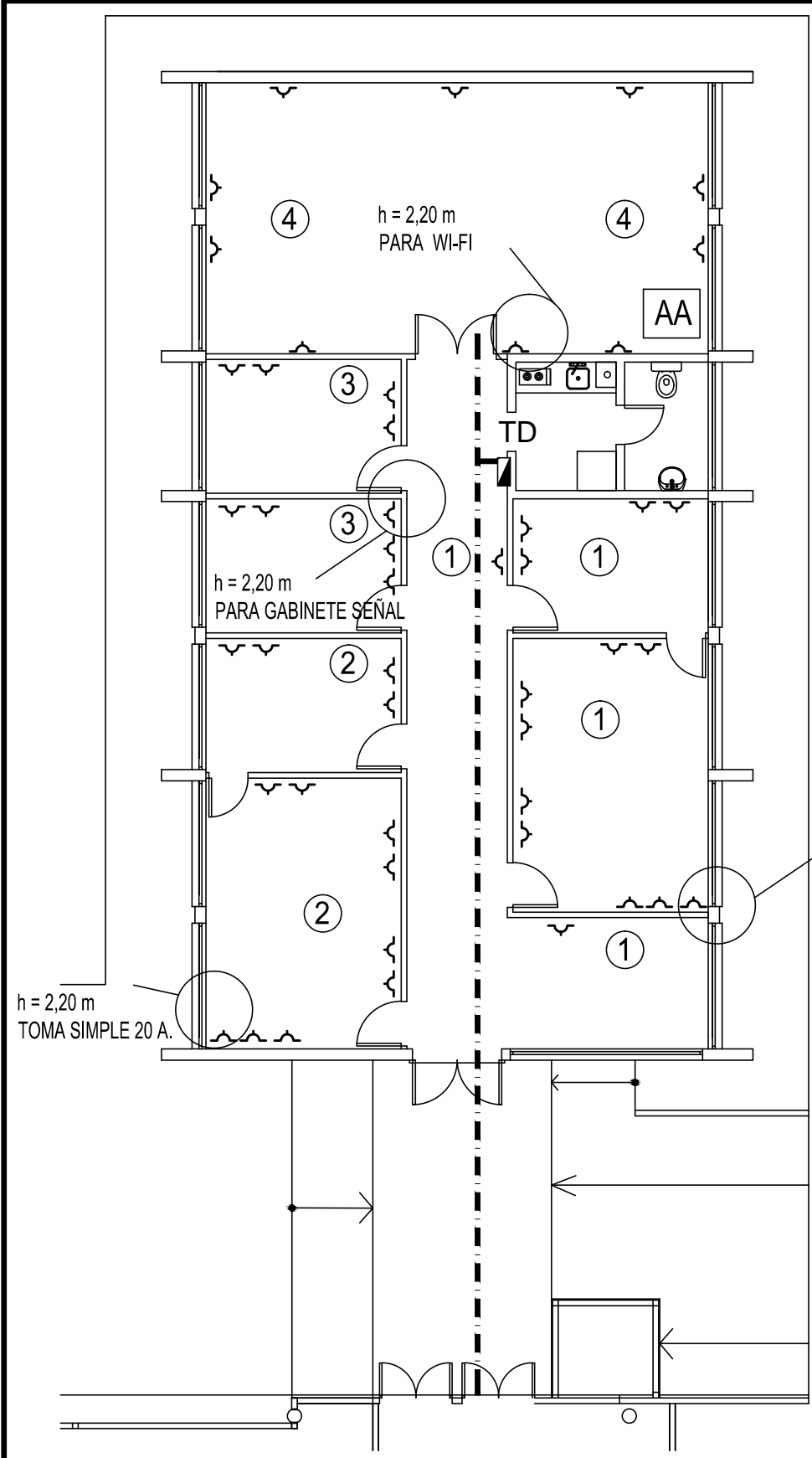


# REFERENCIAS Y ESPECIFICACIONES



AA

CAJA TM 4 x 16 A SOBRECARGA EN EXTERIOR PARA EQUIPO AIRE ACONDICIONADO.-

TD

TABLERO DE DISTRIBUCION.-

---

BANDEJAS PORTACABLES CHAPA PERFORADA GALVANIZADA 100 x 50 mm.-

1

INDICA NUMERO DE CIRCUITO.-

Sobre bandeja portacables cable tipo "SINTENAX", según Norma IRAM 2178.-

Bandeja portacables de chapa perforada con troquel de 3/4".-

Bajo caño cable antillama según Norma IRAM 2183.-

Toda la instalación de cañería será de tipo embutida.-

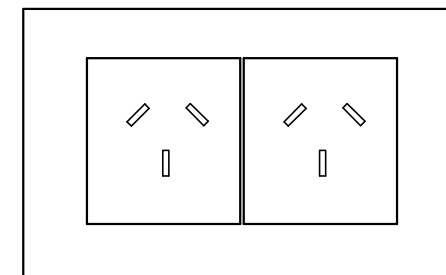
Entre caja y caja máximo 2 curvas.-

Caños MOP Esmeralda etiqueta roja diámetro según necesidad, mínimo 3/4", línea semipesada.-

Tomacorrientes con 3 espigas planas línea "Siglo XXI".-

Se deberá respetar una separación de 40 cm. entre las canalizaciones de señal y de electricidad.-

Se deberá presentar a la U.E.O. tablero con muestra de materiales.-



CADA SIMBOLO EQUIVALE A  
2 TOMACORRIENTES LINEA SIGLO XXI  
Altura de instalación = 0.40 m.

**UNC**

UNIVERSIDAD NACIONAL DEL CENTRO  
DE LA PROVINCIA DE BUENOS AIRES  
DIRECCION GENERAL de OBRAS y PROYECTOS

8

14

OBRA : CAMPUS UNIVERSITARIO OLAVARRIA - FAC. de INGENIERIA  
EDIFICIO SEVyT y SIyP

DIBUJO:  
M.F.

ESCALA/S :  
1:100

PLANO : INSTALACIÓN ELÉCTRICA: TOMACORRIENTES

FECHA:  
OCT. 2016