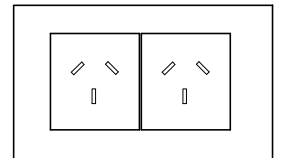


REFERENCIAS y ESPECIFICACIONES -ILUMINACIÓN

- ARTEFACTO FLUORESCENTES 2 x 36 w CON LOUVER, PARA SUSPENDER, MARCA ARTELUM.-
- LUMINARIA LED CIRCULAR PARA EMBUTIR LED 18 W (d=225 mm), LUZ DA 6400°K, MARCA PHILIPS LUMENAC O CALIDAD EQUIVALENTE.-
- E ARTEFACTO AUTONOMO LUCES EMERGENCIA EN CIELORRASO, MARCA GAMA SONIC O ATOMLUX.
- SE SALIDA EMERGENCIA - ARTEFACTO AUTONOMO SOBRE PUERTAS DE SALIDA CON PICTOGRAMA NORMA IRAM 1005, MARCA GAMA SONIC O ATOMLUX .

REFERENCIAS y ESPECIFICACIONES - TOMACORRIENTES

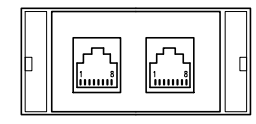


CADA SIMBOLO EQUIVALE A 2 TOMACORRIENTES LINEA SIGLO XXI ALTURA INSTALACIÓN 1,40M

- (21) INDICA NUMERO DE CIRCUITO .-
- Cuando se utilice cable flexible para cualquier empalme el mismo será marca ZOLUDA con sus accesorios de (lámpara,conector recto,conector a 90 grados, conector hembra, prensacables, tubos, etc.-
- Se deberá presentar a la D.G.O.P. tablero con muestra de materiales.-
- Sobre bandeja portables cable tipo "SINEMAC" según Norma IRAM 2178.-
- Bajo cable cable antillamas según Norma IRAM 2183.-
- Todo la instalación de cablea será de tipo embudo.-
- Entre caja y caja mínimo 2 curvas.-
- Cables MOP Esmaltado etiqueta roja diametro según necesidad, mínimo 3/4".-

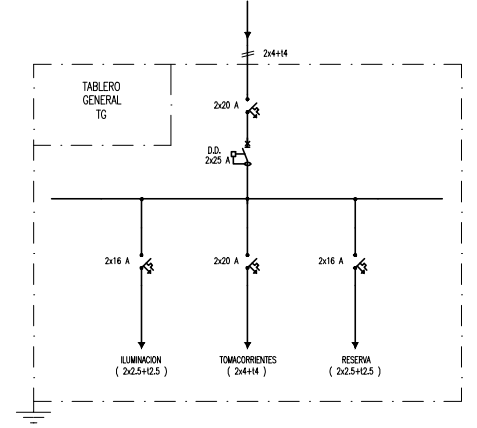
REFERENCIAS y ESPECIFICACIONES -SEÑAL

- A CAJA ALARMA / CPA CAJA DE PASO ALARMA h=2,20m
- CPS CAJA DE PASO SEÑAL.



TOMA DOBLE DE TELEFONO E INTERCONEXION DE REDES RJ 45 HEMBRA

- Se deberá respetar una separación de 40 cm. entre las canalizaciones de señal y de electricidad.-
- Cableado con cable "UTP" categoría 5E.-
- Se deberá presentar a la U.E.O. tablero con muestra de materiales.-



 UNIVERSIDAD NACIONAL DEL CENTRO DE LA PROVINCIA DE BUENOS AIRES DIRECCIÓN GENERAL DE OBRAS Y PROYECTOS		4 4
OBRA : JARDIN MATERNAL RESIDENCIA UNIVERSITARIA AZUL		DIBUJO : MF
PLANO : INSTALACION ELECTRICA		ESCALAS : 1:100 FECHA : AGO. 2017
P: Sedes/Azul/RESIDENCIA ESTUDIANTIL/JARDIN MATERNAL/PLANTA GENERAL		