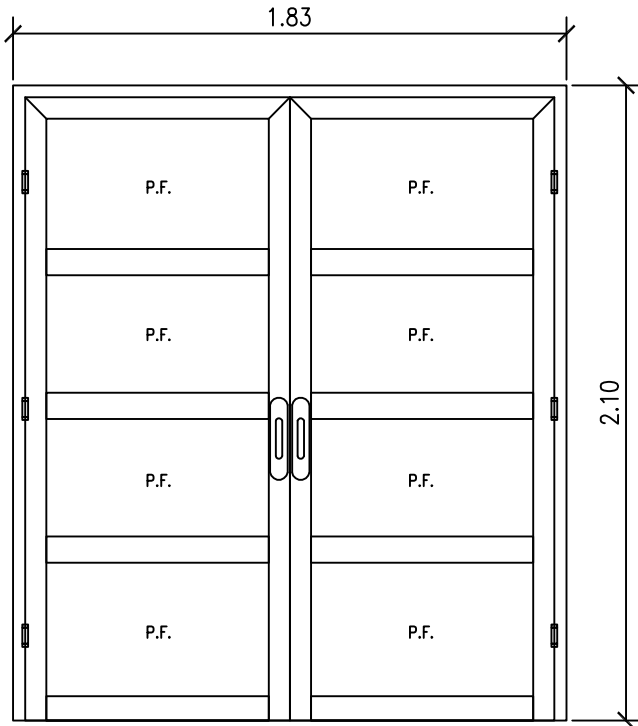
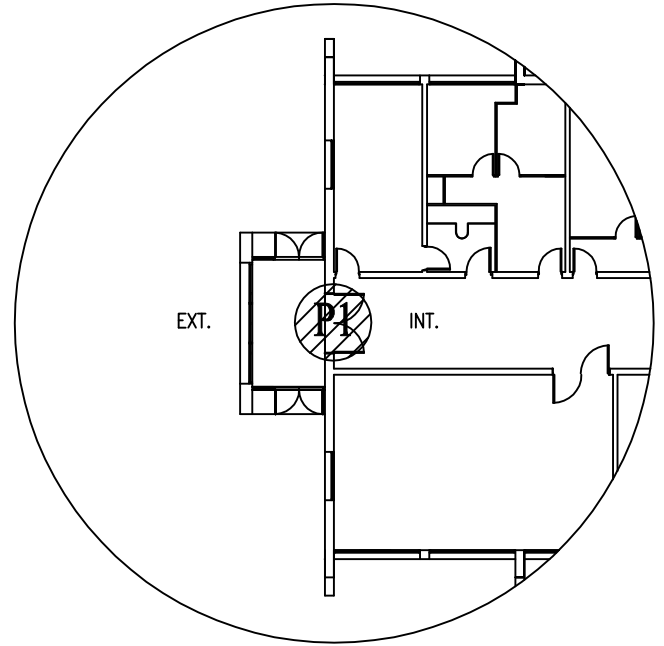


PUERTA P1

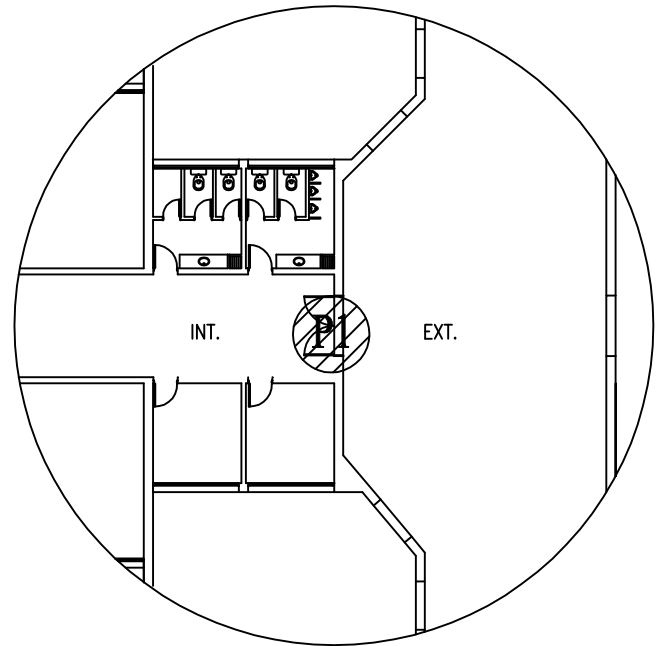
ALA NORTE



VISTA



ALA SUR



**ESPECIFICACIONES:**

- Línea Modena pesada Aluar
- Hojas de vidrio con travesaños
- Vidrios laminados incoloros 3+3
- Brazo cierra puerta hidráulico en una de las hojas
- Manija de empuje de acero inoxidable
- Cerradura con pestillo rodillo

 REEMPLAZO DE PUERTAS DE ACCESO



UNIVERSIDAD NACIONAL DEL CENTRO  
DE LA PROVINCIA DE BUENOS AIRES

1  
1

OBRA : **CAMBIO DE PUERTAS**  
Fac. Cs. Economicas - Campus Tandil

DIBUJO:  
G.U.

PLANO : **DETALLE Y UBICACIÓN**

ESCALA/S :  
1:25

Identificación de bases a intervenir.

FECHA:  
JUNIO. 2016