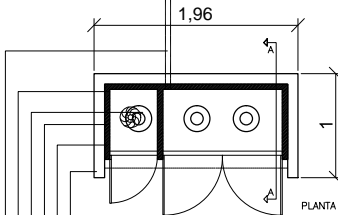
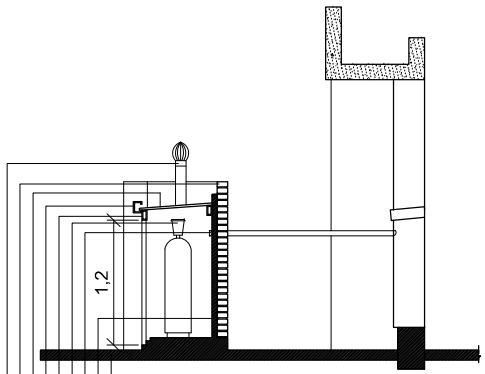


Laboratorio edificio IHELLIA



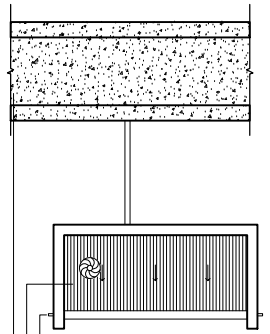
PLANTA

Mampostería de ladrillo común a la vista.
 Tabique de H'A esp.3cm. con malla metálica o 4,2 c/20 cm, en ambas direcciones.
 Revoque fino.
 Tubo de gas.
 Prever caño de PVC de 1" para colocación de alarma.
 Caño conexión de tubos diámetro 2".



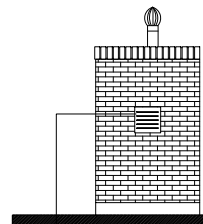
CORTE A-A

Plataea de fundación.
 Tabique de H'A esp.3cm. con malla metálica o 4,2 c/20 cm, en ambas direcciones.
 Caño conexión de tubos diámetro 2".
 Tubo de gas.
 Perfil C (50x20)
 Canaleta perfil C con dos salidas de descarga.
 Chapa sinusoidal de zinc.
 Mampostería de ladrillo común a la vista.
 Extractor eólica diámetro (100mm).



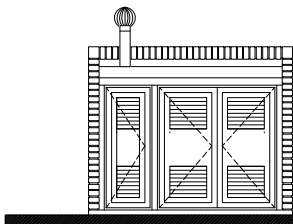
PLANTA DE TECHOS

Descarga de canaleta.
 Chapa sinusoidal de zinc.
 Canaleta edificio IHELLIA.



VISTA TRANSVERSAL

Rejilla de ventilación (25x25cm) colocada a ambos lados del gabinete.



VISTA LONGITUDINAL

UNIVERSIDAD NACIONAL DEL CENTRO DE LA PROVINCIA DE BUENOS AIRES DIRECCION GENERAL DE OBRAS Y PROYECTOS	1 2
	DIBUJO: M. B.
OBRA : EDIFICIO IHELLIA CAMPUS UNIVERSITARIO AZUL	ESCALAS : 1:25
PLANO : DETALLE GABINETE DE GAS EXISTENTE	FECHA: noviembre 2015
Arq. OSVALDO D. DADIEGO Direccion General de Obras y Proyectos	Arq. MARCOS BARRIONUEVO Direccion General de Obras y Proyectos