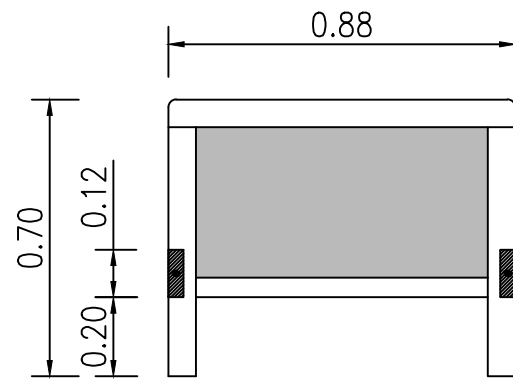


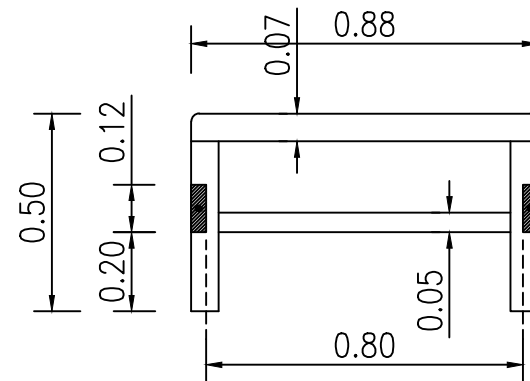
# MUEBLE 1

## REFERENCIAS:

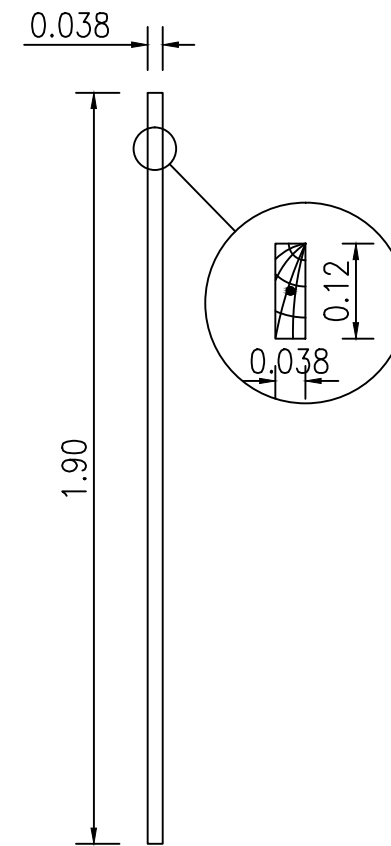
- \* RESPALDO ESTRUCTURA MADERA GUATAMBÚ O PARAISO de 2"x3" y 2"x2" PULIDA y LAQUEADO POLIURETANICO BLANCO
- \* TABLERO CENTRAL RESPALDO y PIE de MDF 18mm. LAQUEADO POLIURETANICO BLANCO SATINADO AMBAS CARAS
- \* MODULO de PIE ESTRUCTURA SIMILAR
- \* LARGUEROS 1½"x5" LAQUEADO POLIURET. BLANCO SATINADO
- \* ELASTICO de MADERA 6 LARGOS ½"x4" y 4 TRAVESAÑOS de 1½"x2", TODO EN PINO CEPILLADO



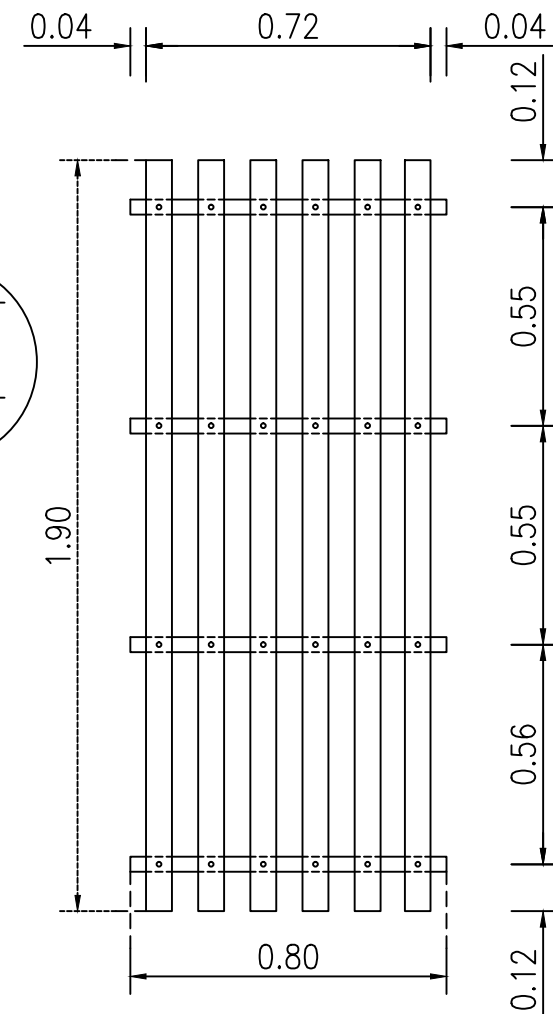
Vista módulo respaldo



Vista módulo pie



Largueros (cant.:2)

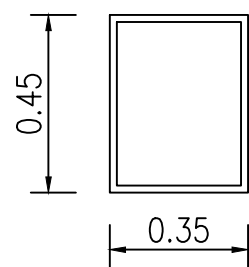


Elástico

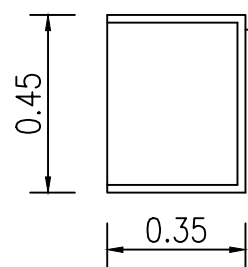
# MUEBLE 2

## REFERENCIAS:

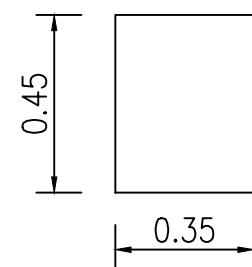
- \* TODO EN MDF/MELAMINA de 18mm. CO-LOR GRIS, 2 SOPORTES METALICOS REFORZADOS ATRAS PARA COLGAR.



Vista frente



Corte



Vista lateral

**UNC**

UNIVERSIDAD NACIONAL DEL CENTRO  
DE LA PROVINCIA DE BUENOS AIRES  
DIRECCIÓN GENERAL DE OBRAS Y PROYECTOS

5

15

OBRA :

RESIDENCIA UNIVERSITARIA  
AMOBLAMIENTO

PLANO :

MUEBLE 1 - CAMA 1 PLAZA  
MUEBLE 2 - MESA de LUZ