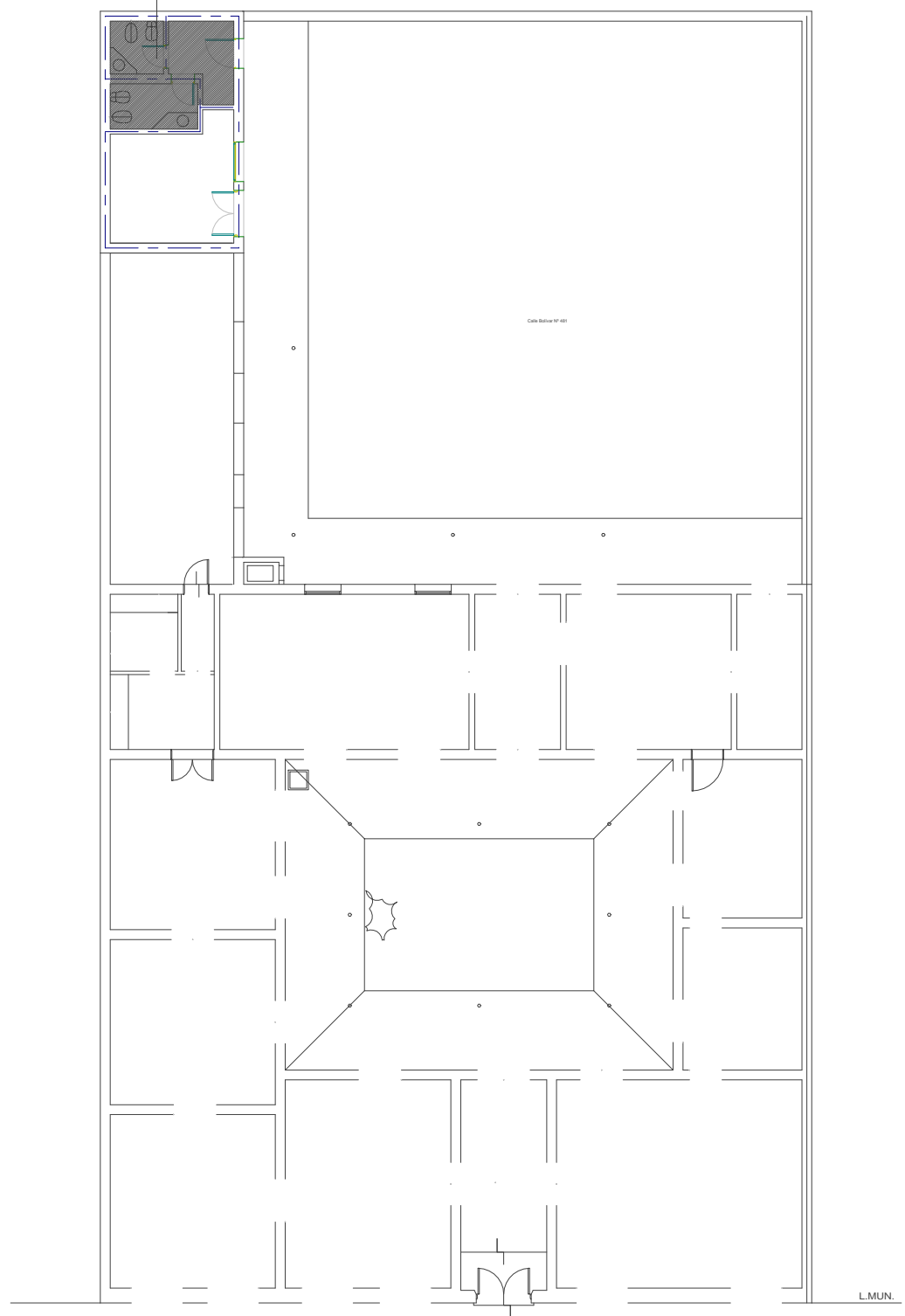
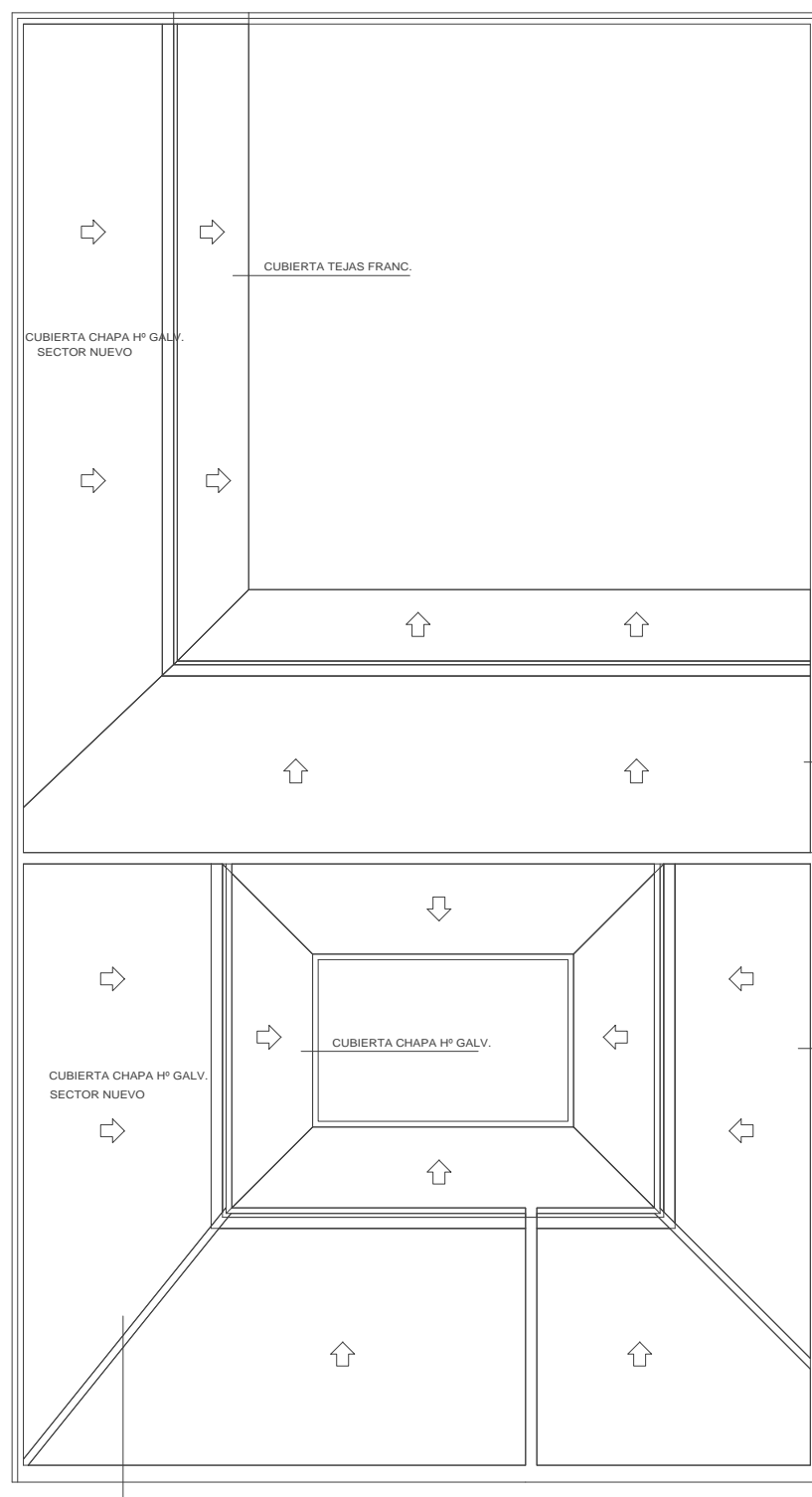


SECTOR A REFACCIONAR




PLANTA



PLANTA DE TECHO

BALANCE DE SUPERFICIES:

SUPERFICIE CUBIERTA: 423,15m²
 SUPERFICIE GALERIAS: 143,00m²
 SUPERFICIE TOTAL= 566,15m²

 UNIVERSIDAD NACIONAL DEL CENTRO DE LA PROVINCIA DE BUENOS AIRES	1 6
	OBRA : POSGRADO DERECHO CALLE: BOLIVAR Nº 481 e/ De PAULA Y BURGOS- AZUL
PLANO : UBICACION EN PLANTA GENERAL	DIBUJO: ESCALA/S : 1:200 FECHA: JUNIO 2016
Unidad Ejecutora de Obras	Unidad Ejecutora de Obras