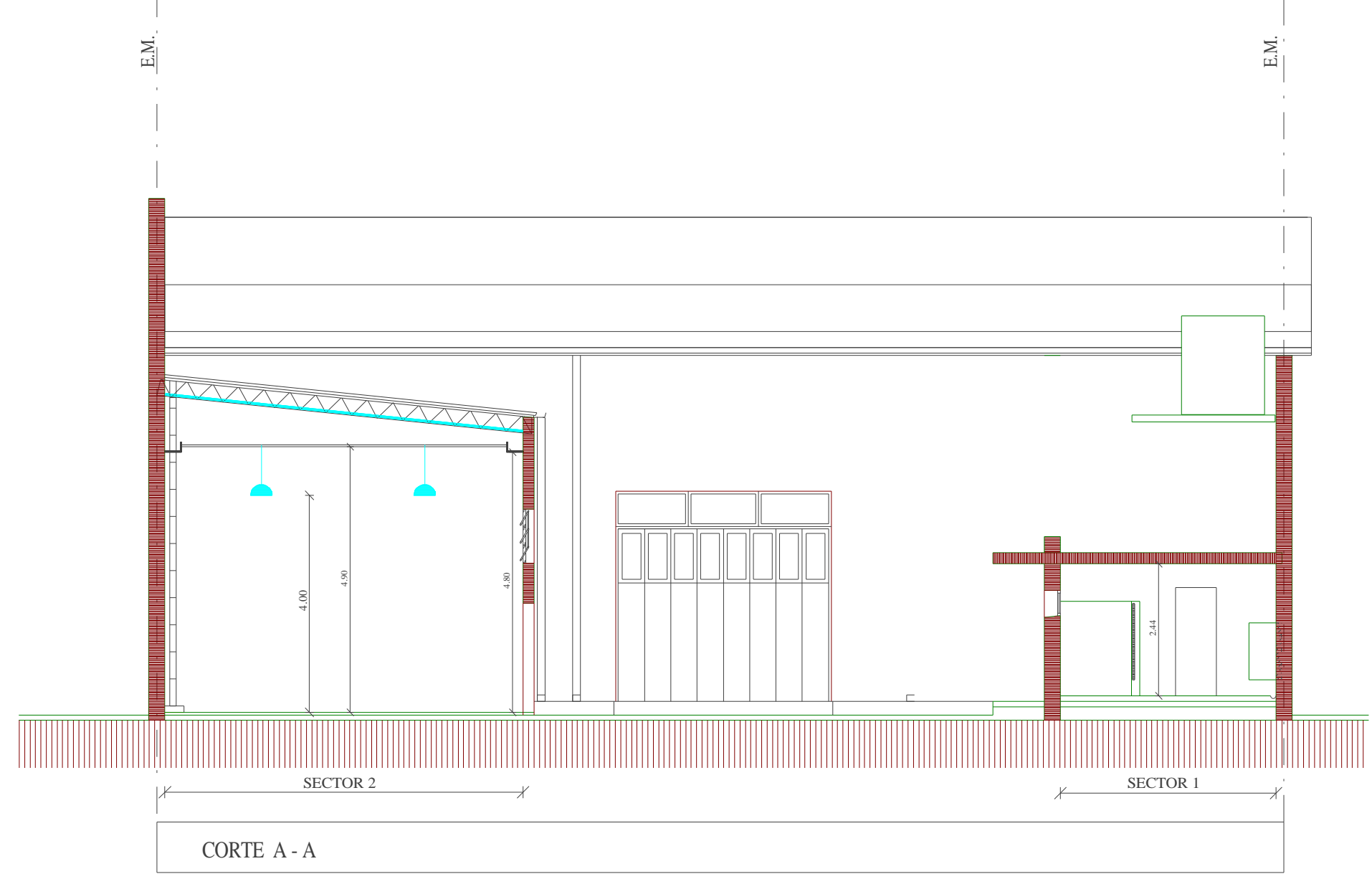




**REFERENCIAS LUMINARIAS:**

- SECTOR 1- SANITARIOS**
- (A1) Aplique de pared tipo Artelum Mod. 85311- 1x20w
  - (A2) Aplique de pared tipo Artelum Mod. 85314- 2x20w
- SECTOR 2- S.U.M.**
- (B) Artefacto de colgar tipo Lucciola Mod. Policar 1306- 1x105w

**PLANTA MODIFICADA**



	UNIVERSIDAD NACIONAL DEL CENTRO DE LA PROVINCIA DE BUENOS AIRES UNIDAD EJECUTORA de OBRAS	<b>3</b> <b>3</b>
	OBRA : REFACCION SANITARIO VARONES Y S.U.M. FANAZUL- Cal l e Bel grano N° 332- AZUL	DIBUJO: E. O. D.
PLANO : <b>ELECTRICIDAD- LUMINARIAS</b>		ESCALA/S : 1:100
		FECHA: AGO/ 2016
Arq. OSVALDO D. DADIEGO <small>Unidad Ejecutora de Obras</small>	Arq. ROBERTO ASHIFU <small>Unidad Ejecutora de Obras</small>	Arq. MARCOS BARRIONUEVO <small>Unidad Ejecutora de Obras</small>