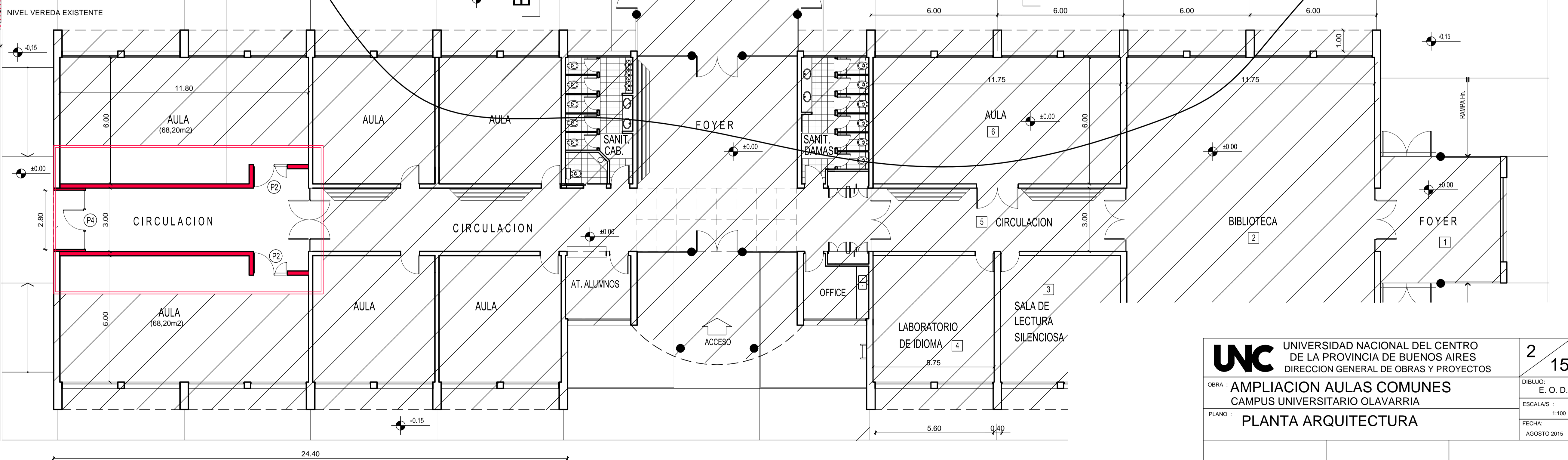
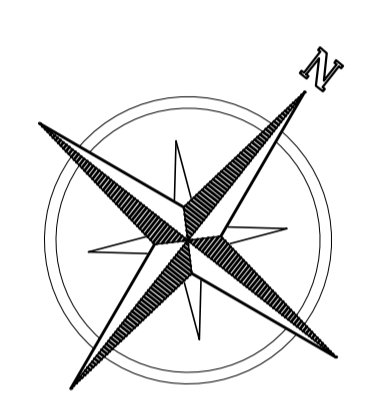
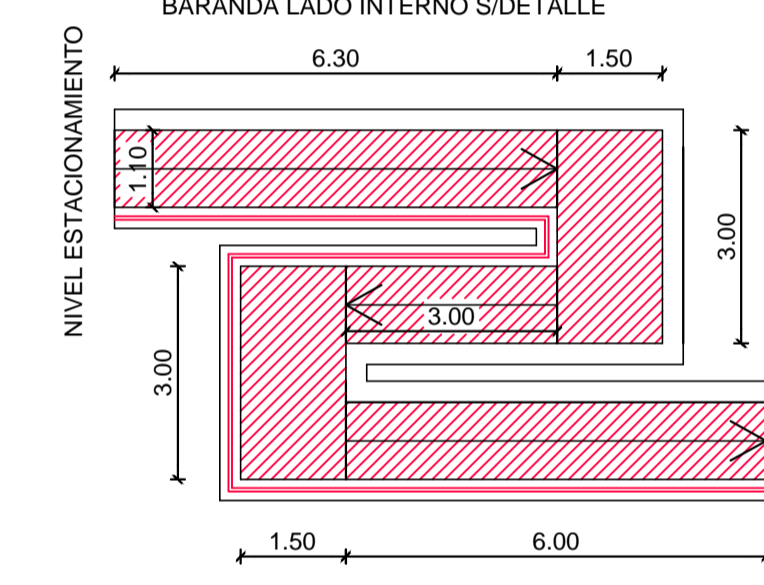


- REFERENCIAS:**
- ① MURO EXTERIOR DOBLE SEGÚN DETALLE, TERMINACIÓN LADRILLO VISTO.-
 - ② RAMPA DE HORMIGÓN A° SIMIL VEREDA.-
 - ③ VEREDA PERIMETRAL Hn. A° ESP. 10 cm, PEND. 2% CON CORDÓN.-
 - ④ PROYECCIÓN CANALÓN Hn. A° S/DETALLE.-
 - ⑤ MUROS INTERIORES LADRILLOS HUECOS 0,18m. -
 - ⑥ PORCELANATO 1° MARCA. ALTO TRANSITO MEDIDAS Y COLOR S/MUESTRAS.-
 - ⑦ TARIMA DESMONTABLE MODULADA EN CAÑO ESTRUCTURAL CON PATA APOYO EN GOMA Y TAPA CONTRACHAPADA DE 25mm, ACABADO EN ALFOMBRA, INCLUYE RAMPA Y ESCALONES DE ACCESO, h: 50cm.
 - ⑧ PUPITRE DE MADERA DURA ESP. 2° DE 2,00 x 0,75m., APOYOS METÁLICOS.-
 - ⑨ CARPINTERIA ALUMINIO S/PLANO.-
 - ⑩ ALFEIZAR Hn. ARMADO.-
 - ⑪ ESCALERA HIERRO ACCESO A TECHO S/DETALLE.-
 - ⑫ MUROS A CONSTRUIR EN PLACA DE YESO DOBLE CON AISLACION LANA VIDRIO.-

	SUPERFICIE CUBIERTA EXISTENTE: 1031,68 m ²	TOTAL: 658,29 m ²
	SUPERFICIE SEMICUBTA. EXISTENTE: 96,08 m ²	
	SUPERFICIE CUBIERTA A CONSTRUIR: 536,70 m ²	TOTAL: 586,00 m ²
	SUPERFICIE SEMICUBTA. A CONSTRUIR: 49,30 m ²	

RAMPA A CONSTRUIR
 LAS MEDIDAS DEBERÁN VERIFICARSE EN OBRA DEPENDIENDO DE LA ALTURA A SALVAR. LA PENDIENTE MÁXIMA PERMITIDA NO PODRÁ SUPERAR EL 10%.
 BARANDA LADO INTERNO S/DETALLE



UNIVERSIDAD NACIONAL DEL CENTRO DE LA PROVINCIA DE BUENOS AIRES DIRECCION GENERAL DE OBRAS Y PROYECTOS	2
	15
	OBRA: AMPLIACION AULAS COMUNES CAMPUS UNIVERSITARIO OLAVARRIA
	PLANO: PLANTA ARQUITECTURA
	DIBUJO: E. O. D. ESCALAS: 1:100 FECHA: AGOSTO 2015