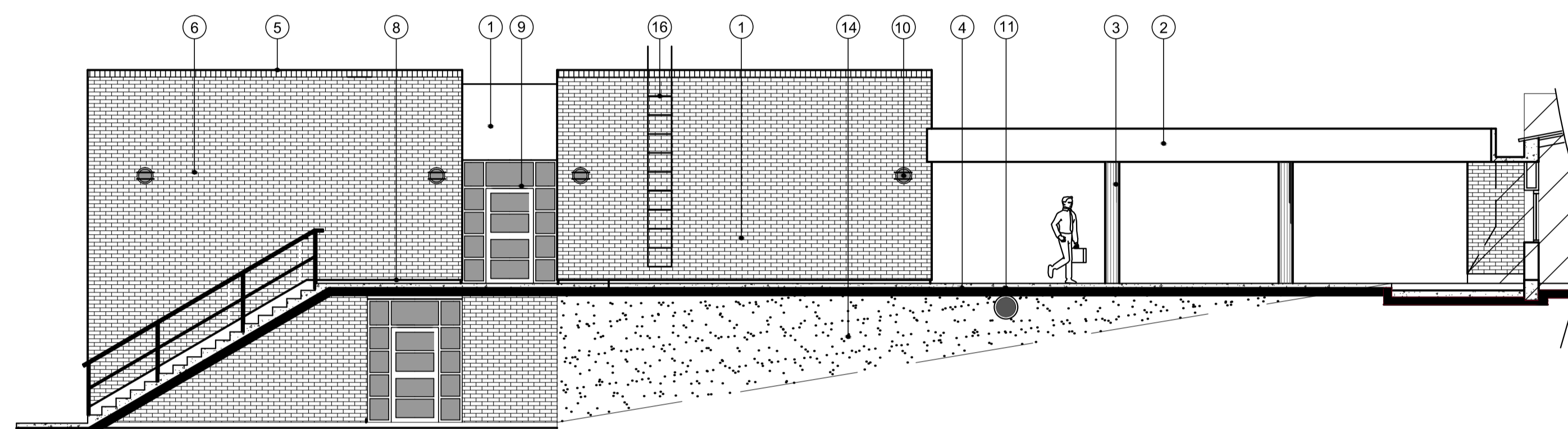


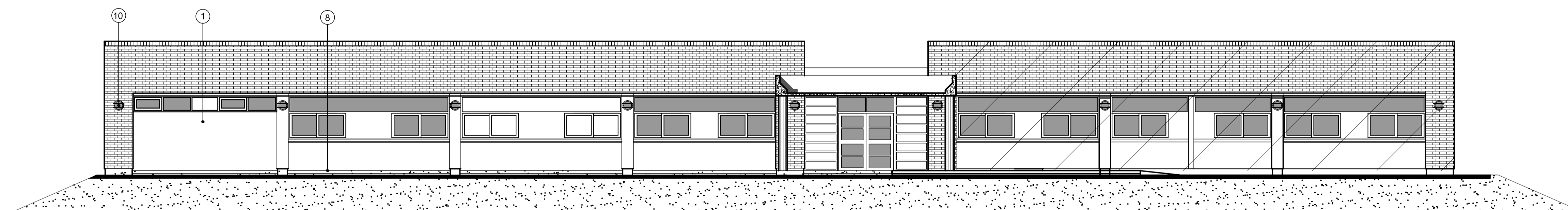
VISTA DESDE EDIF. IFIMAT



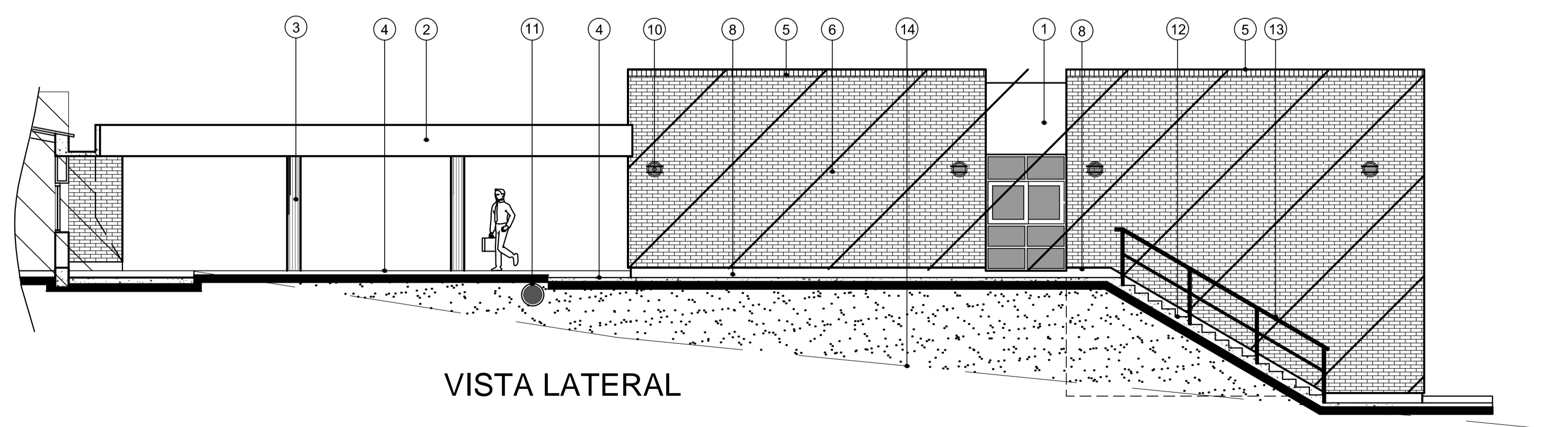
VISTA LATERAL

REFERENCIAS:


- ① SECTOR DE TERMINACIÓN REVOQUE PLÁSTICO COLOR A DETERMINAR.-
- ② VIGA INVERTIDA S/ DETALLE EN PLANO
- ③ COLUMNA Hn. A° VISTO ø 30cm.
- ④ VEREDA PERIMETRAL EN Hn. A° VISTO, ALISADA Y FRATAZADA AL FIELTRO.-
- ⑤ REMATE CARGA LADRILLO A SARDINEL
- ⑥ MURO EXTERIOR DOBLE TERMINACION LADRILLO VISTO S/DETALLE
- ⑦ ALFEIZAR Hn. A° VISTO.-
- ⑧ VIGA DE FUNDACION Hn. A° VISTO.-
- ⑨ CARPINTERIA ALUMINIO S/ PLANO CON BARRA ANTIPANICO REGLAMENTARIA PARA SALIDA DE EMERGENCIA
- ⑩ LUMINARIA TIPO TORTUGA S/PLANO ELECTRICIDAD
- ⑪ BADÉN DESAGÜE PLUVIAL Y CAÑO F° CTO. ø40cm, PASO BAJO VEREDA DE CONEXIÓN.-
- ⑫ ESCALERA Hn. A° TERMINACION IDEM VEREDA-PEDADA 30cm ALZADA 18cm
- ⑬ BARANDA ESCALERA CAÑO REDONDO ø5cm CON INTERMEDIO ø 2,5cm
- ⑭ PROYECCIÓN TALUD EXISTENTE
- ⑮ LOSA Hn. A° S/CALCULO TERMINACIÓN VISTO
- ⑯ ESCALERA H° ACCESO A CUBIERTA S/ DETALLE



VISTA CONEXION A EDIF. EXISTENTE



VISTA LATERAL

	UNIVERSIDAD NACIONAL DEL CENTRO DE LA PROVINCIA DE BUENOS AIRES DIRECCION GENERAL DE OBRAS Y PROYECTOS	6 19
	OBRA : AULAS COMUNES CAMPUS UNIVERSITARIO TANDIL	DIBUJO: V.C.
	PLANO : VISTAS	ESCALAS : 1:75
	FECHA: JUL./2015	
Arq. OSVALDO DADIEGO Dirección General de Obras y Proyectos		Arq. VANINA CASSINERI Dirección General de Obras y Proyectos