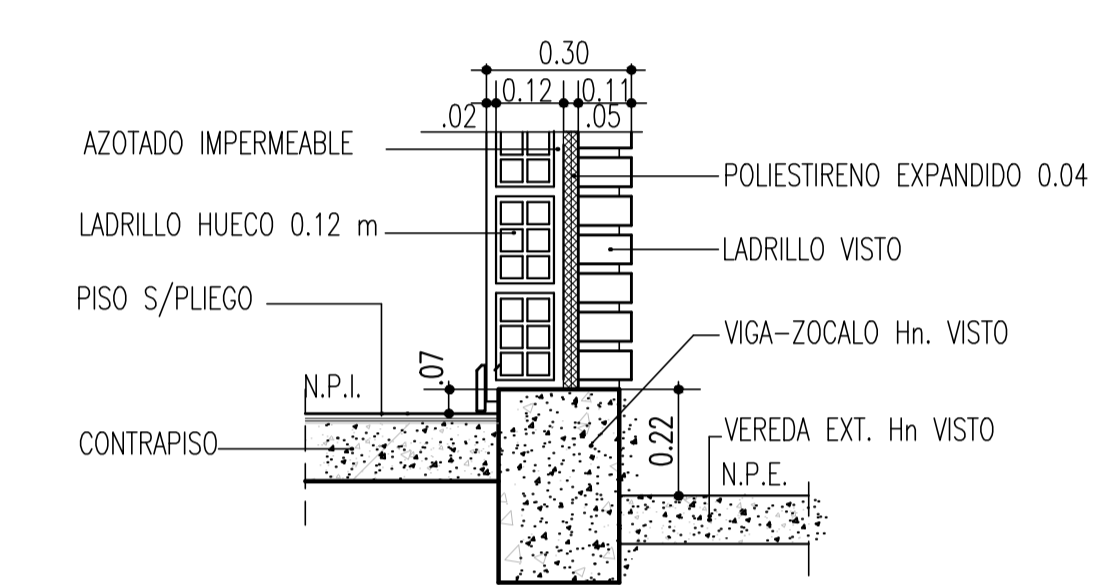


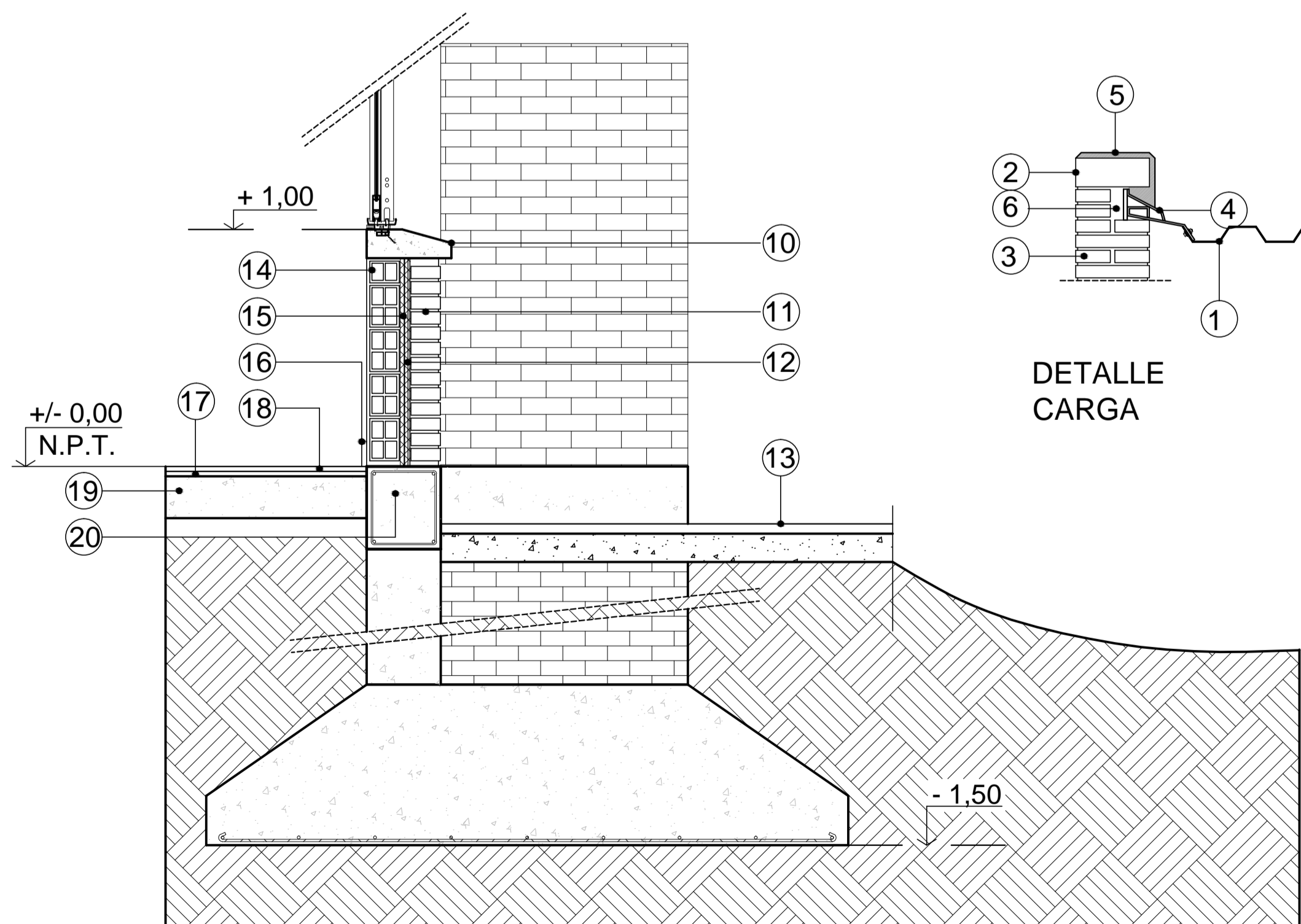
PLANTA NIVEL - 3.00

**REFERENCIAS:**

- ① MURO 0,30m DOBLE S/ DETALLE.-
- ② MURO 0,20m LADRILLO HUECO ESP. 0,18m REVOCADO AMBAS CARAS.-
- ③ PILAR ALMA COLUMNA Hn. A° REVESTIDO LADRILLO VISTO PERIMETRAL.-
- ④ VEREDA PERIMETRAL EN Hn. A° VISTO, ALISADA Y FRATAZADA AL FIELTRO.-
- ⑤ MURO DOBLE CON AISLACION VERTICAL.-
- ⑥ PISO S/ PLANILLA DE LOCALES.-
- ⑦ ESCALERA INTERIOR EN Hn. A°.-



DETALLE MURO EXTERIOR

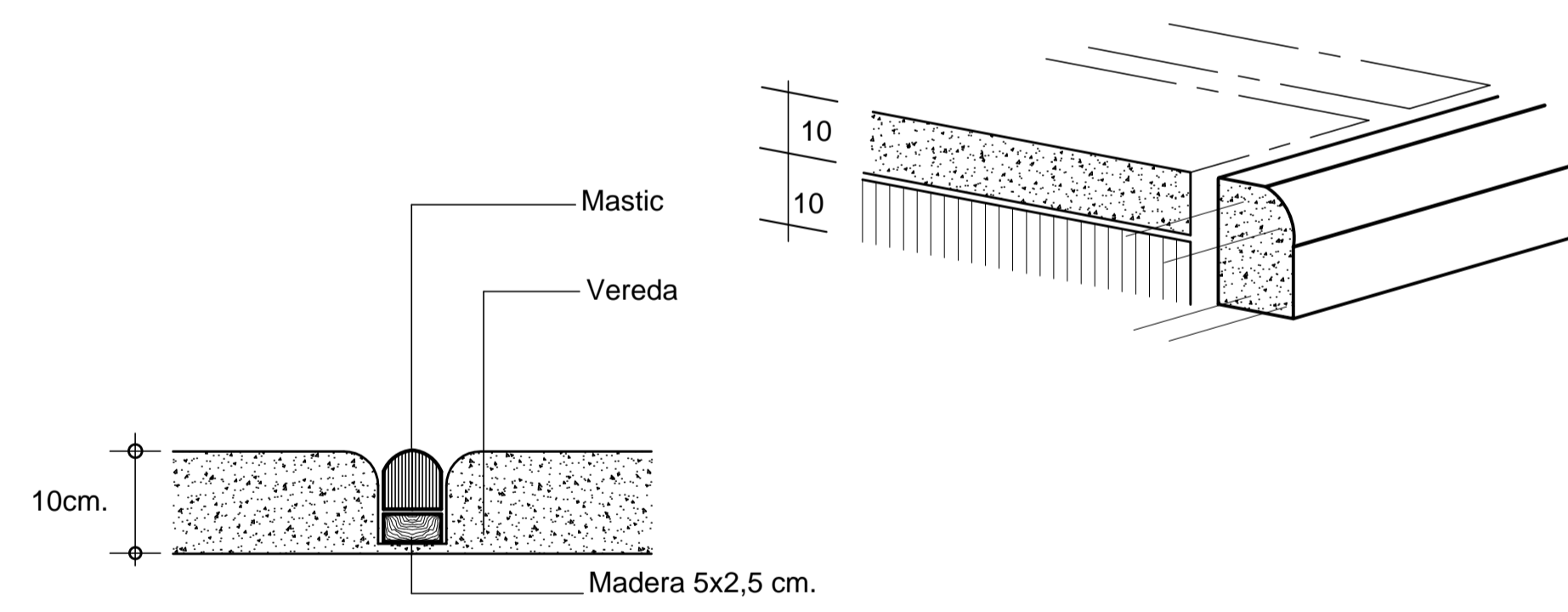


DETALLE N° 1

DETALLE CARGA

**REFERENCIAS**

- ① CUBIERTA CH. H° G° N° 25 .-
- ② TERMINACION LADRILLO A SARDINEL .-
- ③ MURO EN LADRILLO COMUN (esp. 0.30 m.) .-
- ④ BABETA H° GALV.-
- ⑤ REVOQUE AZOTADO IMPERMEABLE.-
- ⑥ CAMARA DE AIRE.-
- ⑩ ALFEIZAR H°A° SEGUN DETALLE .-
- ⑪ LADRILLO VISTO .-
- ⑫ POLIESTIRENO EXPANDIDO 0.04 .-
- ⑬ VEREDA PERIMETRAL EN H°A° VISTO, S/DETALLE.-
- ⑭ LADRILLO HUECO 0.12 m .-
- ⑮ AZOTADO IMPERMEABLE .-
- ⑯ ZOCALO IDEM 0.30 X 0.10 m .-
- ⑰ MORTERO DE ASIENTO .-
- ⑱ PISO CERAMICO 30x30 CERRO NEGRO O SIMILAR CALIDAD.-
- ⑲ CONTRAPISO SEGUN ESPECIFICACIONES .-
- ⑳ VIGA DE FUNDACION H°A° VISTO SEGUN CALCULO .-



DETALLE JUNTA DE DILATACION (colocada cada 3 mts.) Y CORDON VEREDA

	UNIVERSIDAD NACIONAL DEL CENTRO DE LA PROVINCIA DE BUENOS AIRES DIRECCION GENERAL DE OBRAS Y PROYECTOS	<b>3</b> <b>19</b>
	OBRA : <b>AULAS COMUNES</b> CAMPUS UNIVERSITARIO TANDIL	DIBUJO: V.C.
PLANO : <b>PLANTA SUBSUELO y DETALLES</b>	ESCALA/S : 1:100	
Arq. OSVALDO DADIEGO Dirección General de Obras y Proyectos	Arq. VANINA CASSINERI Dirección General de Obras y Proyectos	FECHA: JUL./2015