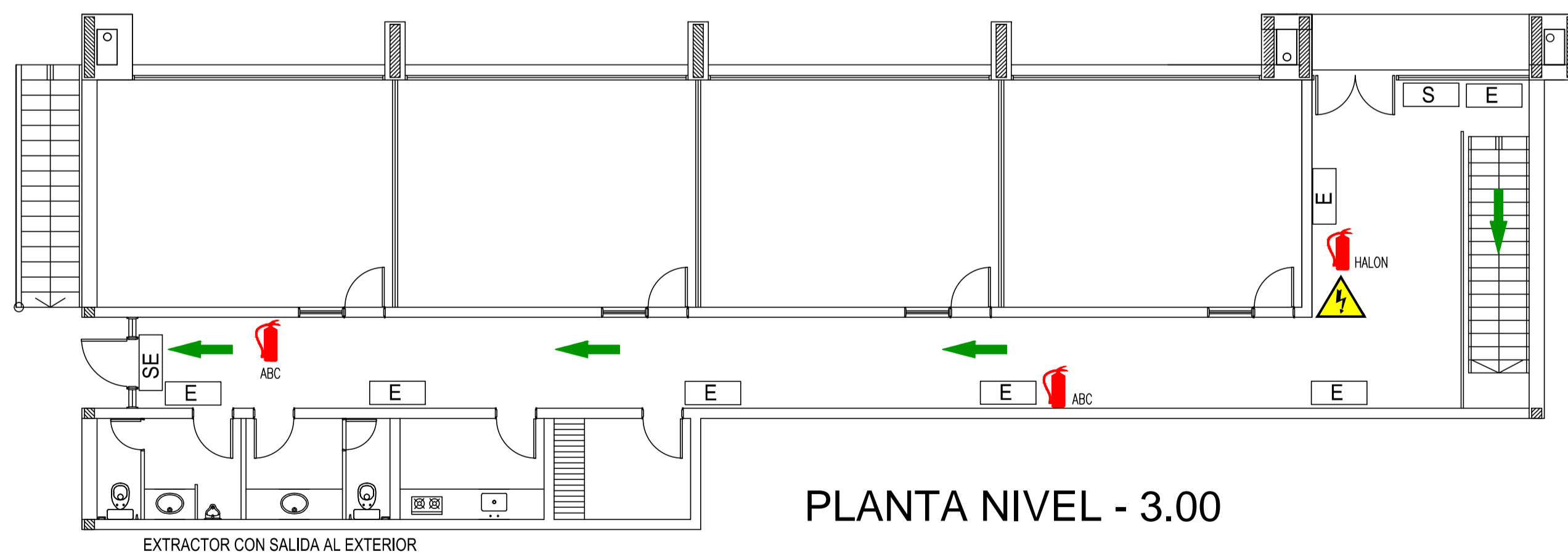


REFERENCIAS Y ESPECIFICACIONES

- E** ARTEFACTO AUTONOMO LUCES EMERGENCIA EN CIELORRASO, MARCA GAMA SONIC O ATOMLUX.
- SE** SALIDA EMERGENCIA- ARTEFACTO AUTONOMO SOBRE PUERTAS DE SALIDA CON PICTOGRAMA NORMA IRAM 1005, MARCA GAMA SONIC O ATOMLUX .
- S** SALIDA - ARTEFACTO AUTONOMO SOBRE PUERTAS DE SALIDA CON PICTOGRAMA NORMA IRAM 1005, MARCA GAMA SONIC O ATOMLUX.
- TABLERO ELÉCTRICO - RIESGO DE ELECTROCUCIÓN
- EXTINTOR PORTÁTIL - TRICLASE Y CO2, SEGÚN CORRESPONDA
- SEÑALIZACIÓN VÍA DE ESCAPE

Se deberá presentar a la D.G.O.P. muestra de TODOS los materiales.-



UNC	UNIVERSIDAD NACIONAL DEL CENTRO DE LA PROVINCIA DE BUENOS AIRES DIRECCION GENERAL DE OBRAS Y PROYECTOS	19 19
	OBRA : AULAS COMUNES CAMPUS UNIVERSITARIO TANDIL	DIBUJO: V.C.
PLANO : INSTALACIÓN EVACUACIÓN Y SEGURIDAD CONTRA INCENDIOS		ESCALA/S : 1:100
		FECHA: JUL./2015
Arq. OSVALDO DADIEGO <small>Dirección General de Obras y Proyectos</small>	Arq. VANINA CASSINERI <small>Dirección General de Obras y Proyectos</small>	