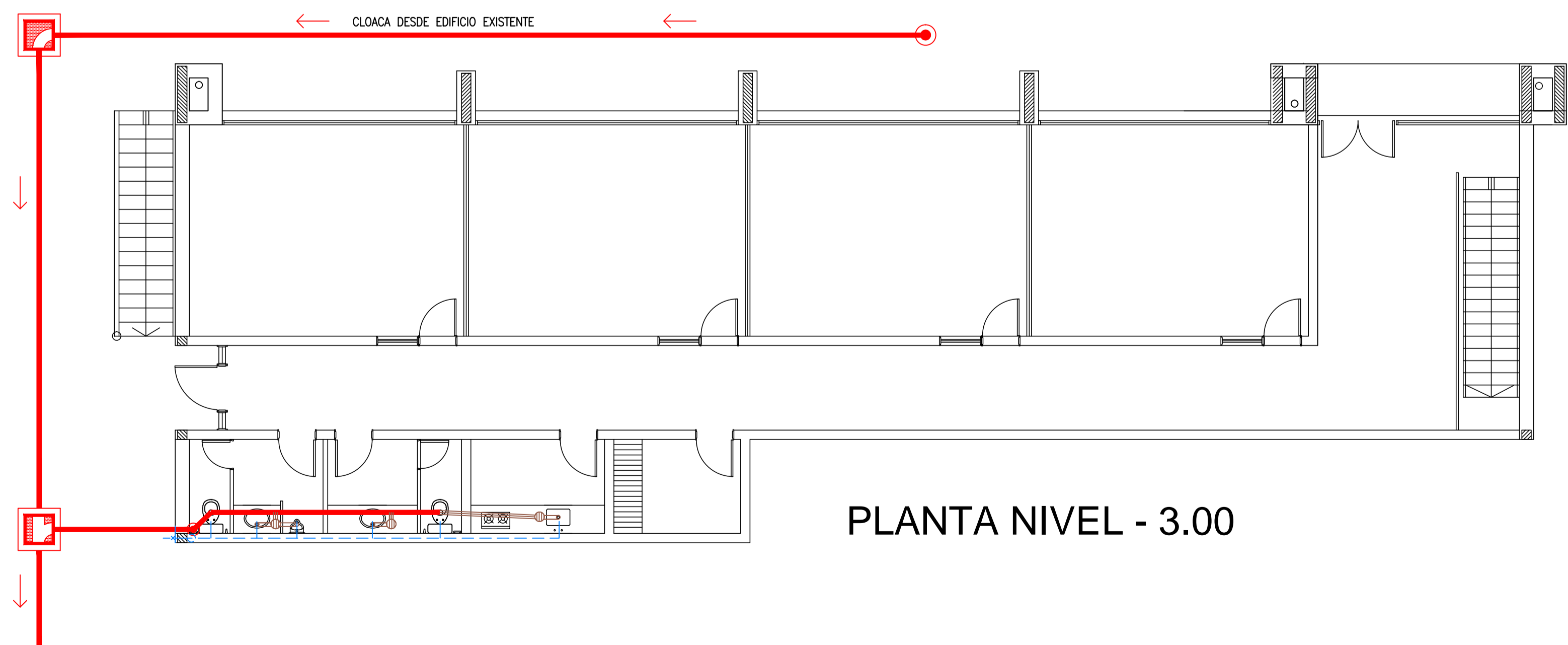


EXISTENTE N° 7
de RED CLOACAL
del CAMPUS

A ALIMENTACION DE AGUA
DESDE CAMARA EXISTENTE
DISTANCIA APROXIMADA 50 Mts.



PLANTA NIVEL - 3.00

CONCEPTO GENERAL de la INSTALACION CLOACAL

- * LA TOTALIDAD DEL DESAGUE CLOACAL SE CONECTARA A LA RED INTERNA CLOACAL EXISTENTE EN EL CAMPUS UNIVERSITARIO, EN LA CAMARA SUMIDERO IDENTIFICADA CON EL N°7 EN EL PLANO DIRECTOR
- * LAS CAÑERIAS PRINCIPALES DE Ø 110 TENDRAN DESAGUE DIRECTO E INDIVIDUAL A LAS CAMARAS de INSPECCION, PARA IMPEDIR OBSTRUCCIONES y FACILITAR SU LIMPIEZA EN CASO DE SER NECESARIO.
- * LA TOTALIDAD de LOS MATERIALES A UTILIZARSE SERAN de PVC APROBADO POR O.S., de ESPESOR 3.2mm. EN CASO de LAS CAÑERIAS.
- * SE DEBERAN CUMPLIR LAS NORMAS de OBRAS SANITARIAS PARA LA PROTECCION E INSTALACION GENERAL.
- * EL RECORRIDO INDICADO ES ESQUEMATICO, PUDIENDO EL CONTRATISTA REFORMAR LOS MISMOS, PREVIA APROBACION CON LA INSPECCION.-

UNIVERSIDAD NACIONAL DEL CENTRO DE LA PROVINCIA DE BUENOS AIRES DIRECCION GENERAL DE OBRAS Y PROYECTOS	17 19
	DIBUJO: V.C.
OBRA : AULAS COMUNES CAMPUS UNIVERSITARIO TANDIL	
PLANO : INSTALACION SANITARIA	
Arq. OSVALDO DADIEGO <small>Dirección General de Obras y Proyectos</small>	Arq. VANINA CASSINERI <small>Dirección General de Obras y Proyectos</small>
ESCALA/S : 1:100 FECHA: JUL/2015	