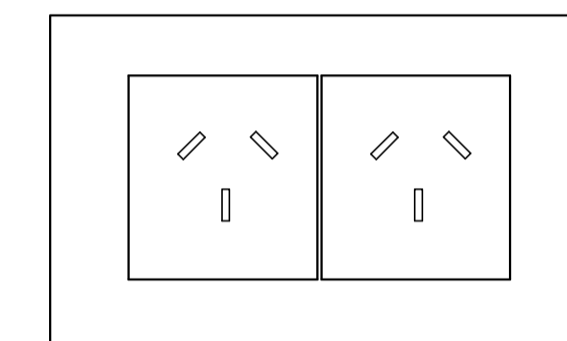


REFERENCIAS y ESPECIFICACIONES TOMACORRIENTES

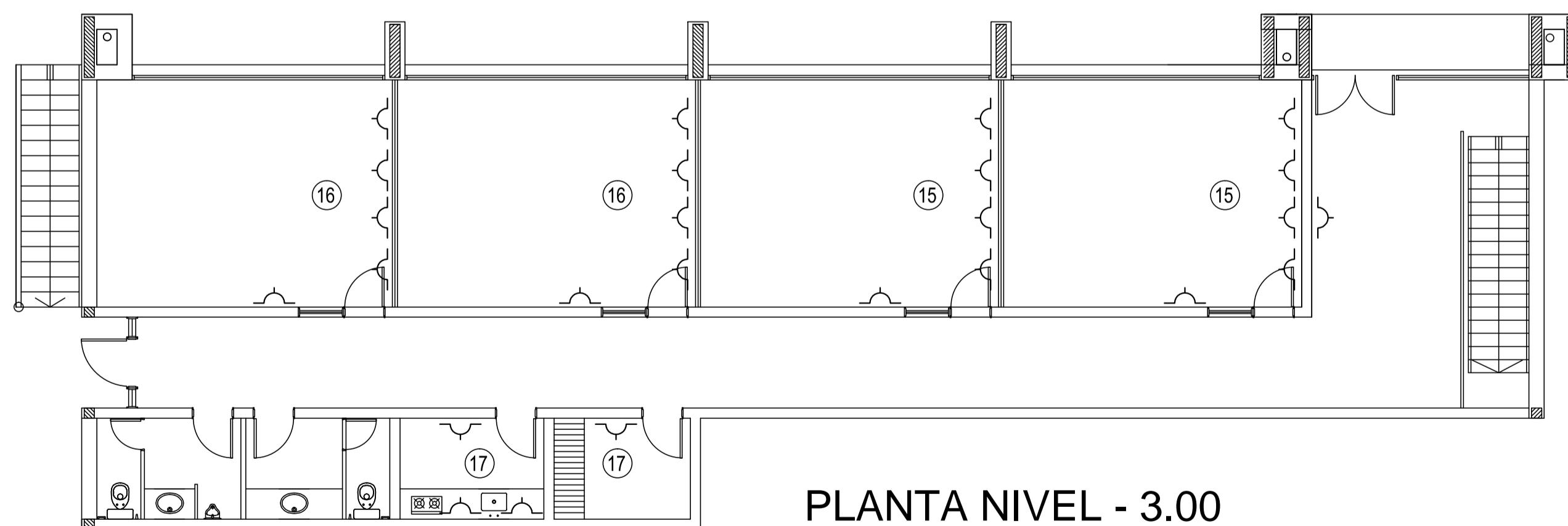
21 INDICA NUMERO DE CIRCUITO -

Bandeja portacables de chapa perforada 150 x 50 para electricidad.

- Interruptores (TI) y Disyuntores Diferenciales (DD) SIEMENS o MERLIN GERIN.
- Cuando se utilice cable flexible para cualquier empalme el mismo será marca ZOLOA con sus accesorios de fábrica: conector recto, conector a 90 grados, conector hembra, prensacables, "tubos", etc.
- Se deberá presentar a la D.G.O.P. tablero con muestra de materiales.
- Se deberá respetar una separación de 40 cm. entre las canalizaciones de señal y de electricidad.
- Sobre bandeja portacables cable tipo "SINTENAX", según Norma IRAM 2178.
- Bajo cable antiñima según Norma IRAM 2183.
- Toda la instalación de cañerías será de tipo embudida.
- Entre caja y caja máximo 2 curvas.
- Caños MOP Esmeralda etiqueta roja diámetro según necesidad, mínimo 3/4".



CADA SIMBOLO EQUIVALE A 2 TOMACORRIENTES LINEA SIGLO XXI



PLANTA NIVEL - 3.00

UNC UNIVERSIDAD NACIONAL DEL CENTRO DE LA PROVINCIA DE BUENOS AIRES DIRECCION GENERAL DE OBRAS Y PROYECTOS	12
	19
OBRA : AULAS COMUNES CAMPUS UNIVERSITARIO TANDIL	DIBUJO: V.C. - M.F.
PLANO : INSTALACIÓN ELÉCTRICA - TOMACORRIENTES	ESCALAS : 1:100
	FECHA: JUL./2015
Arq. OSVALDO DADIEGO Dirección General de Obras y Proyectos	Arq. VANINA CASSINERI Dirección General de Obras y Proyectos
	Ing. ALBERTO PREMEZZI Dirección General de Obras y Proyectos