


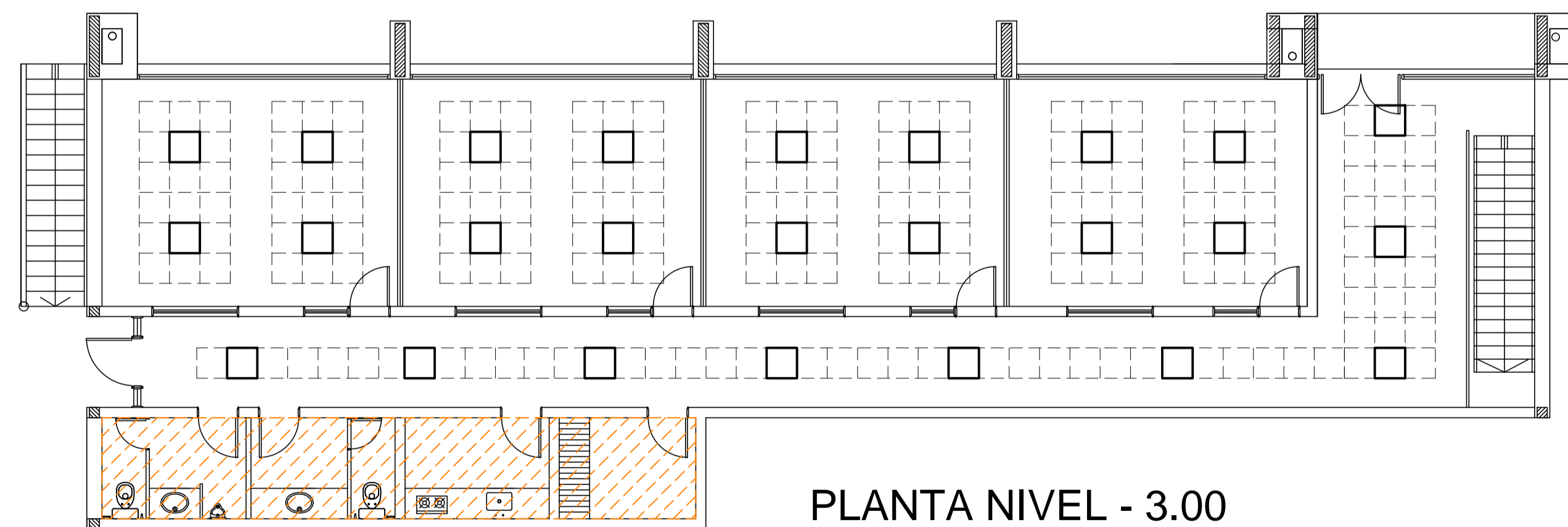



REFERENCIAS:

-  ARTEFACTO DE ILUMINACION EMBUTIDO EN CIELORRASO
-  CIELORRASO DE PLACAS DE YESO DE 60 X 60 DESMONTABLE Y JUNTA TOMADA DE AJUSTE
-  CIELORRASO DE PLACAS DE YESO JUNTA TOMADA



PLANTA NIVEL - 3.00

	UNIVERSIDAD NACIONAL DEL CENTRO DE LA PROVINCIA DE BUENOS AIRES DIRECCION GENERAL DE OBRAS Y PROYECTOS	10 19
	OBRA : AULAS COMUNES CAMPUS UNIVERSITARIO TANDIL	DIBUJO: V.C. - M.F.
PLANO : CIELORRASOS	ESCALA/S : 1:100	FECHA: JUL./2015
Arq. OSVALDO DADIEGO <small>Dirección General de Obras y Proyectos</small>	Arq. VANINA CASSINERI <small>Dirección General de Obras y Proyectos</small>	