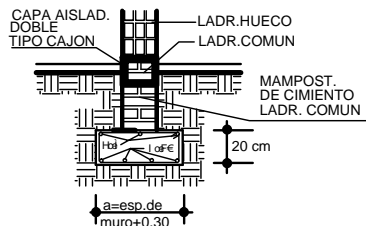


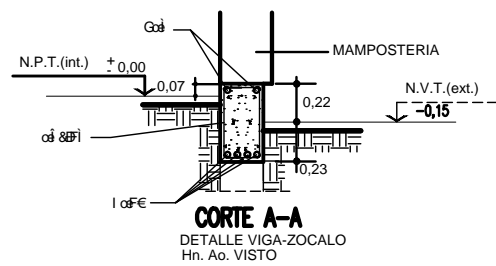
FUNDACIONES NIVEL INFERIOR
PLANTA NIVEL DE PISO TERMINADO -2.80

REFERENCIAS:

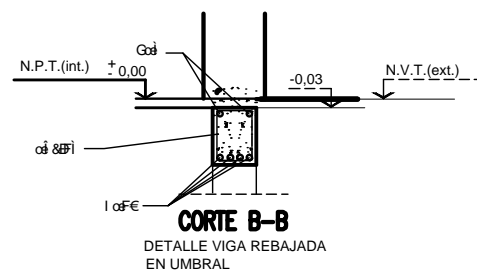
V.F.= VIGA DE FUNDACION VISTA DE Hn. Ao.
Z.C.= ZAPATA CORRIDA S/DETALLE
CORTADO EN LA LÍNEA DE PUNTO DE VISTA



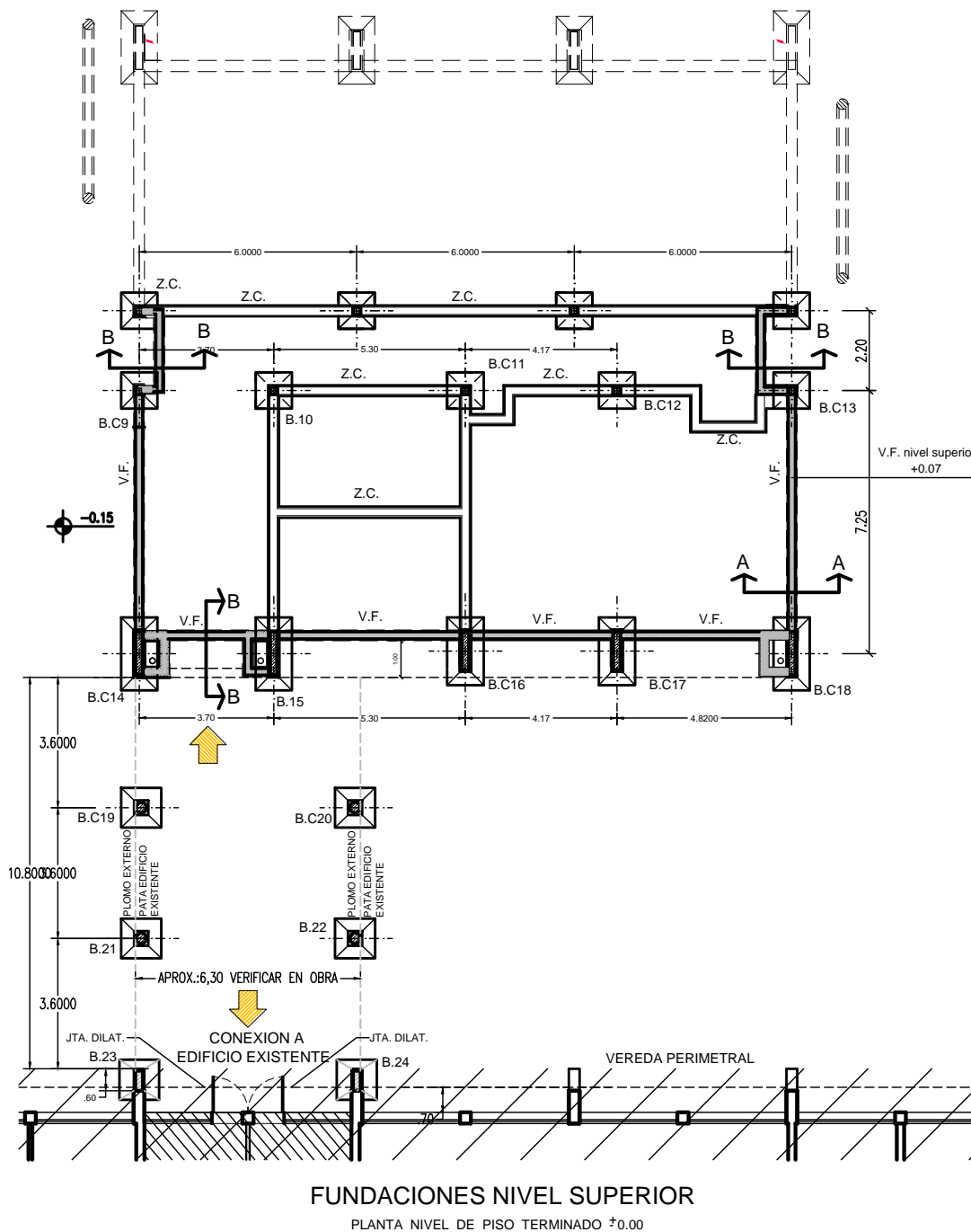
DETALLE ZAPATA
CORTADO EN LA LÍNEA DE PUNTO DE VISTA



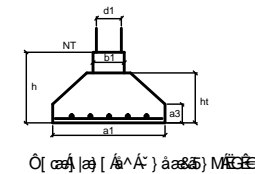
CORTE A-A
DETALLE VIGA-ZOCALO
Hn. Ao. VISTO





CORTE B-B
DETALLE VIGA REBAJADA
EN UMBRAL



FUNDACIONES NIVEL SUPERIOR
PLANTA NIVEL DE PISO TERMINADO ±0.00



bk= 170 kg/cm²
ek= 4200 kg/cm²
suelo= 2.75 kg/cm²

 UNIVERSIDAD NACIONAL DEL CENTRO DE LA PROVINCIA DE BUENOS AIRES DIRECCION GENERAL DE OBRAS Y PROYECTOS	3 7
	OBRA : CAMPUS UNIVERSITARIO TANDIL - FAC. de CS. EXACTAS DE USOS MULTIFUNCIÓN
PLANO :	
Arq. OSVALDO DADIEGO Dirección General de Obras y Proyectos	
DIBUJO: E.O.D. - V.C.	FECHA: SEP. 2014
ESCALA/S : 1:100	OBSERV.: