

## REFERENCIAS Y ESPECIFICACIONES



TOMACORRIENTES SIMPLE LINEA SIGLO XXI - 20 A PARA EQUIPOS DE AIRE ACONDICIONADO -

CAJA TM 4 x 16 A SOBRE CARGA EN EXTERIOR PARA EQUIPO AIRE ACONDICIONADO -

- Sobre bandeja portacables cable tipo "SINTENAX", según Norma IRAM 2178.-
- Bandeja portacables de chapa perforada con troquel de 3/4".
- Bajo caño cable antillama según Norma IRAM 2183.-
- Toda la instalación de cañería será de tipo embutida.-
- Entre caja y caja máximo 2 curvas.-
- Caños MOP Esmeralda etiqueta roja diámetro según necesidad, mínimo 3/4" línea semipesada.-
- Tomacorrientes con 3 espigas planas línea "Siglo XXI".-
- Se deberá respetar una separación de 40 cm. entre las canalizaciones de señal y de electricidad.-
- Se deberá presentar a la U.E.O. tablero con muestra de materiales.-

1

INDICA Nº DE CIRCUITO -

### SEÑAL Y ALARMA



TOMAS RJ 45 DOBLES PARA TELEFONO e INFORMATICA - CABLES UTP CATEGORIA 5E, Altura de instalación = 2,40 m.

TOMAS RJ 45 DOBLES PARA TELEFONO e INFORMATICA - CABLES UTP CATEGORIA 5E, Altura de instalación = 0,45 m.

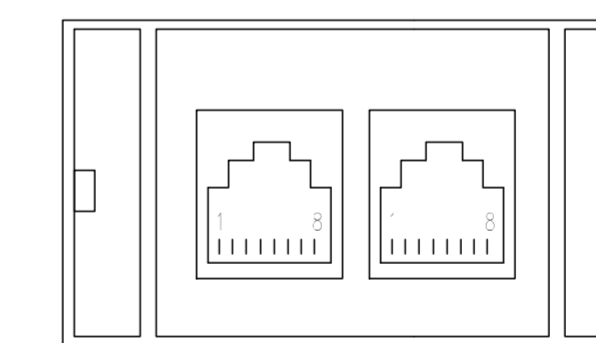
BANDEJAS PORTACABLES CHAPA PERFORADA GALVANIZADA 50 x 50 mm. - señal

BANDEJAS PORTACABLES CHAPA PERFORADA GALVANIZADA 150 x 50 mm. - electricidad

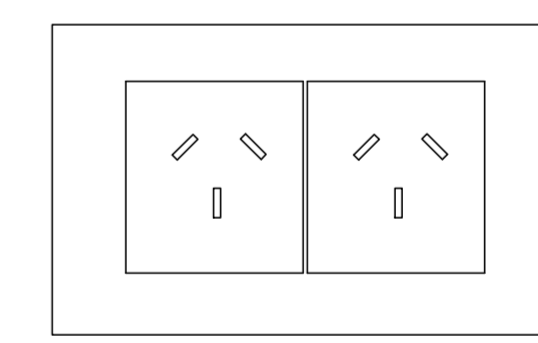
CAJA PVC 200 x 200 x 150 mm. (h = 2,20 m) EMBUTIDA -

CAJA 5 x 5 cm. PARA SENSOR DE ALARMA -

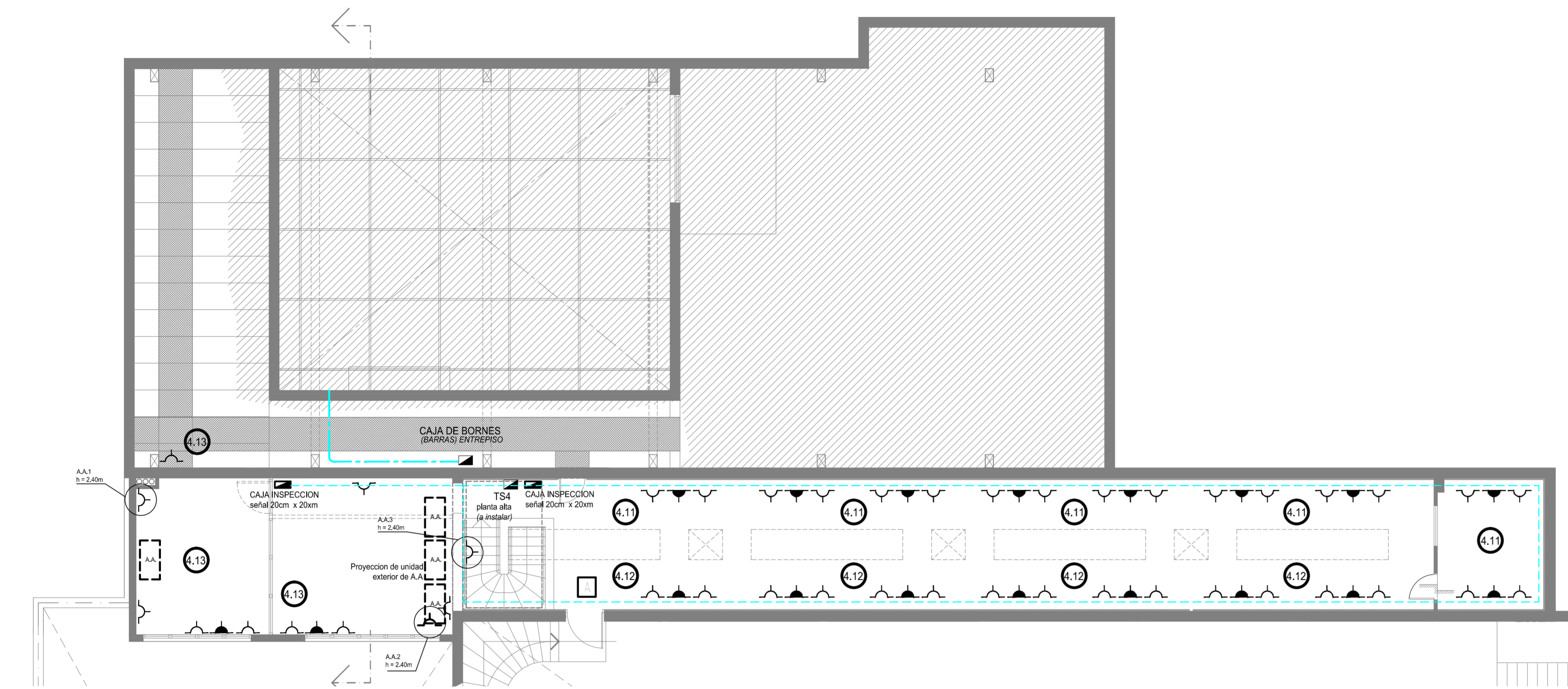
- Se deberá respetar una separación de 40 cm. entre las canalizaciones de señal y de electricidad.-
- Cableado con cable "UTP" categoría 6.-
- Se deberá presentar a la U.E.O. tablero con muestra de materiales.-
- Bandeja portacables de chapa perforada con troquel de 3/4".
- Toda la instalación de cañería será de tipo embutida.-
- Entre caja y caja máximo 2 curvas.-
- Caños MOP Esmeralda etiqueta roja diámetro según necesidad, mínimo 3/4" línea semipesada.-



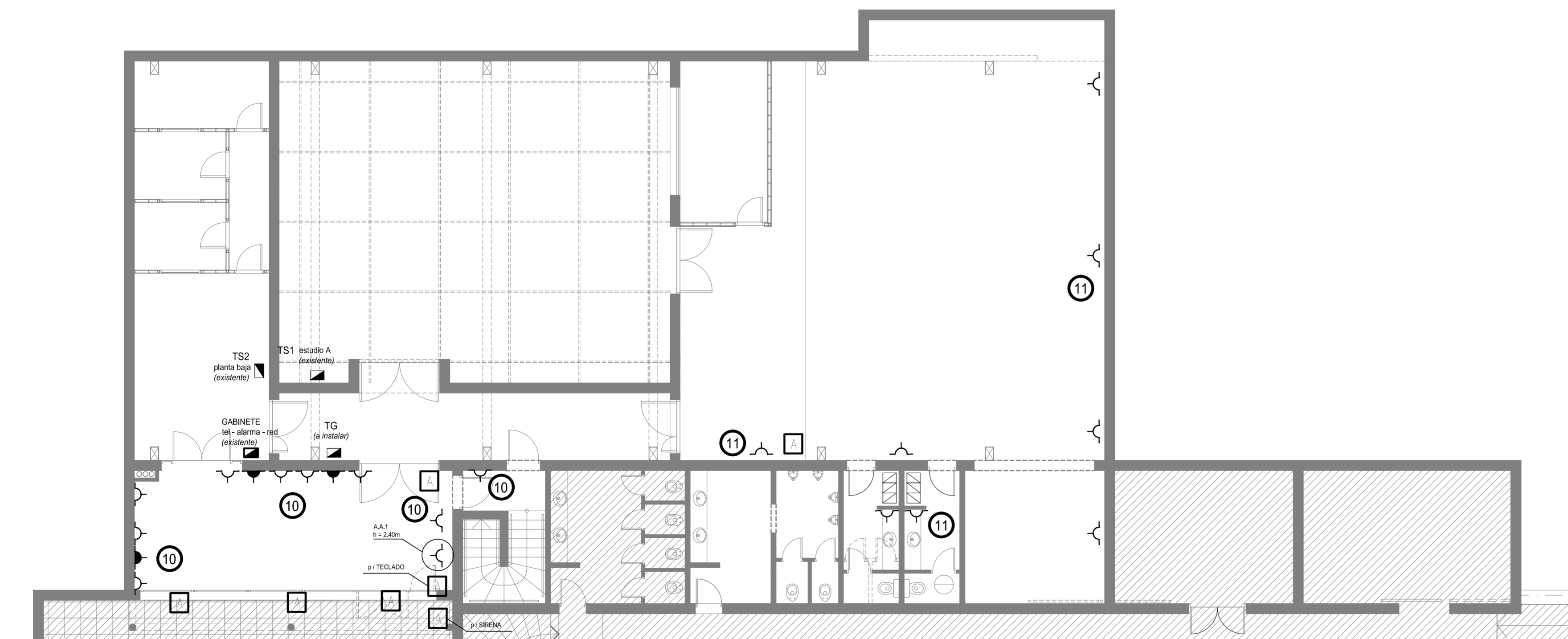
TOMA DOBLE DE TELEFONO E INTERCONEXION DE REDES RJ 45 HEMBRA



CADA SIMBOLO EQUIVALE A 2 TOMACORRIENTES LINEA SIGLO XXI - 10 A NORMA IRAM 2073



PLANTA ALTA



PLANTA BAJA

<b>UNC</b> UNIVERSIDAD NACIONAL DEL CENTRO DE LA PROVINCIA DE BUENOS AIRES UNIDAD EJECUTORA de OBRAS - TANDIL	8
	9
OBRA: TERMINACION PRODUCTORA	SEP 2015
ESC: 1:100	
PLANO: INSTALACION ELECTRICA - TOMACORRIENTES 220V - SEÑAL Y ALARMA	