

## REFERENCIAS Y ESPECIFICACIONES

**FLUORESCENTES BAJO LUCARNAS**  
LUMINARIA FLUORESCENTE DE APLICAR; MARCA LUMENAC, CODIGO DELTA 158, CANTIDAD DE LAMPARAS FLUORESCENTES FL 1 x 58W - (56 x 1554 x 80).

**FLUORESCENTES ZONA PISO TECNICO - ENTREPISO**  
LUMINARIA ESTANCA MAREA, MARCA LUMENAC, CODIGO MAREA 236 E, CANTIDAD DE LAMPARAS FLUORESCENTES FL 2 x 36W - ( 150 x 1270 x 94 ).

**DESMOTABLE 60cm x 60cm.**  
LUMINARIA LUMENAC OFFICE PS/90 E (CODIGO OFFICE C336 PS/90E), CANTIDAD DE FLUORESCENTES FLCL 3 x 36W, ADAPTABLE A CIELORRASO DESMONTABLE

**DICROICAS INGRESO**  
LUMINARIA SPOT EMBUTIDO PARA LAMPARA LED DICROICA 4,5W (50W), ROSCA GU10, LUZ CÁLIDA, MARCA PHILIPS

**FLUORESCENTES DE APLICAR CON LOUVER**  
LUMINARIA FLUORESCENTE DE APLICAR, MARCA LUMENAC, CODIGO COMFORT 236 PS/90, CANTIDAD DE LAMPARAS FL 2 x 36W - (320 x 1240 x 85)

**PROYECTORES ESTUDIO**  
PROYECTOR PARA LAMPARA BAJO CONSUMO 3 x 27W E27 SMART, MARCA LUMENAC

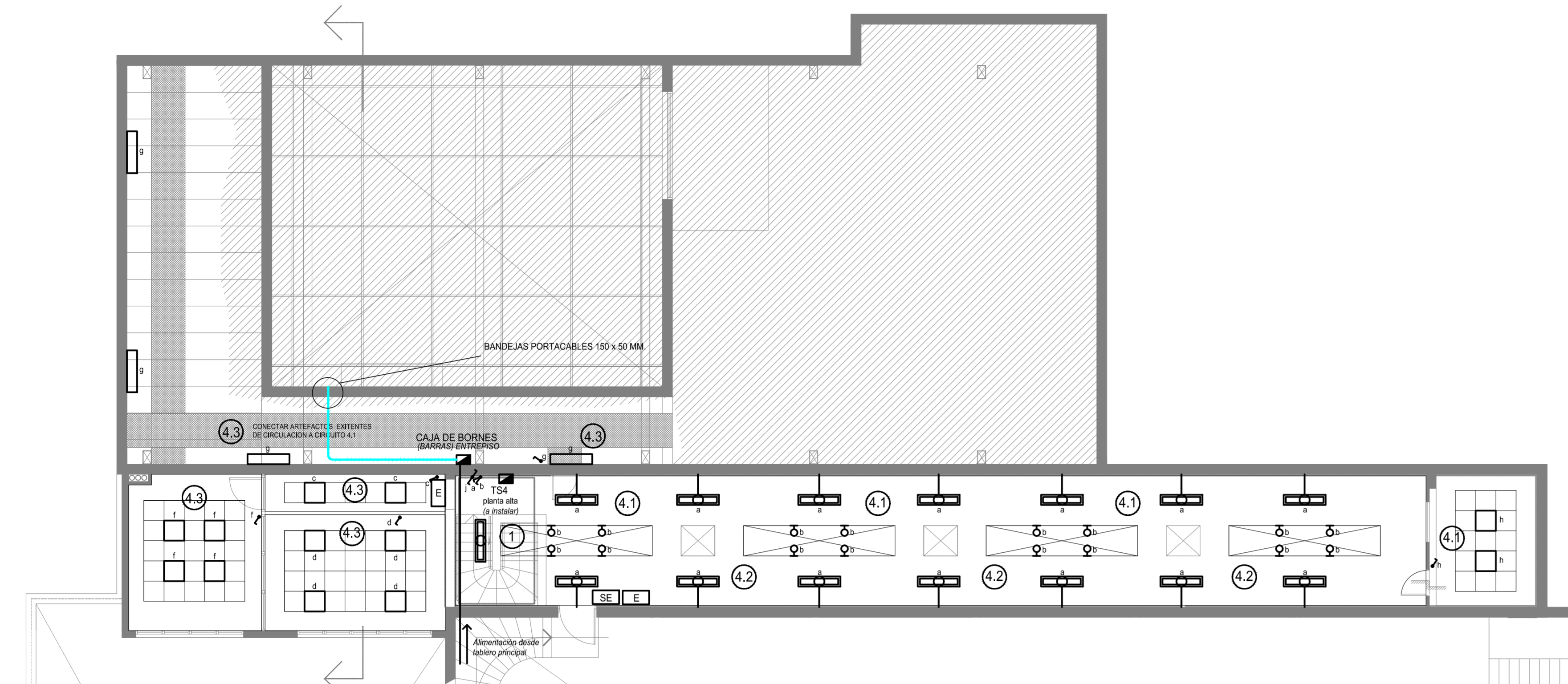
**LUZ DE EMERGENCIA**  
ARTEFACTO AUTONOMO LUCES DE MERGENCIA, MARCA GAMA SONIC O ATOMLUX DE 60 LED.

**SALIDA EMERGENCIA**  
SALIDA EMERGENCIA - ARTEFACTO AUTONOMO SOBRE PUERTAS DE SALIDA CON PICTOGRAMA NORMA IRAM 1005, MARCA GAMA SONIC O ATOMLUX.

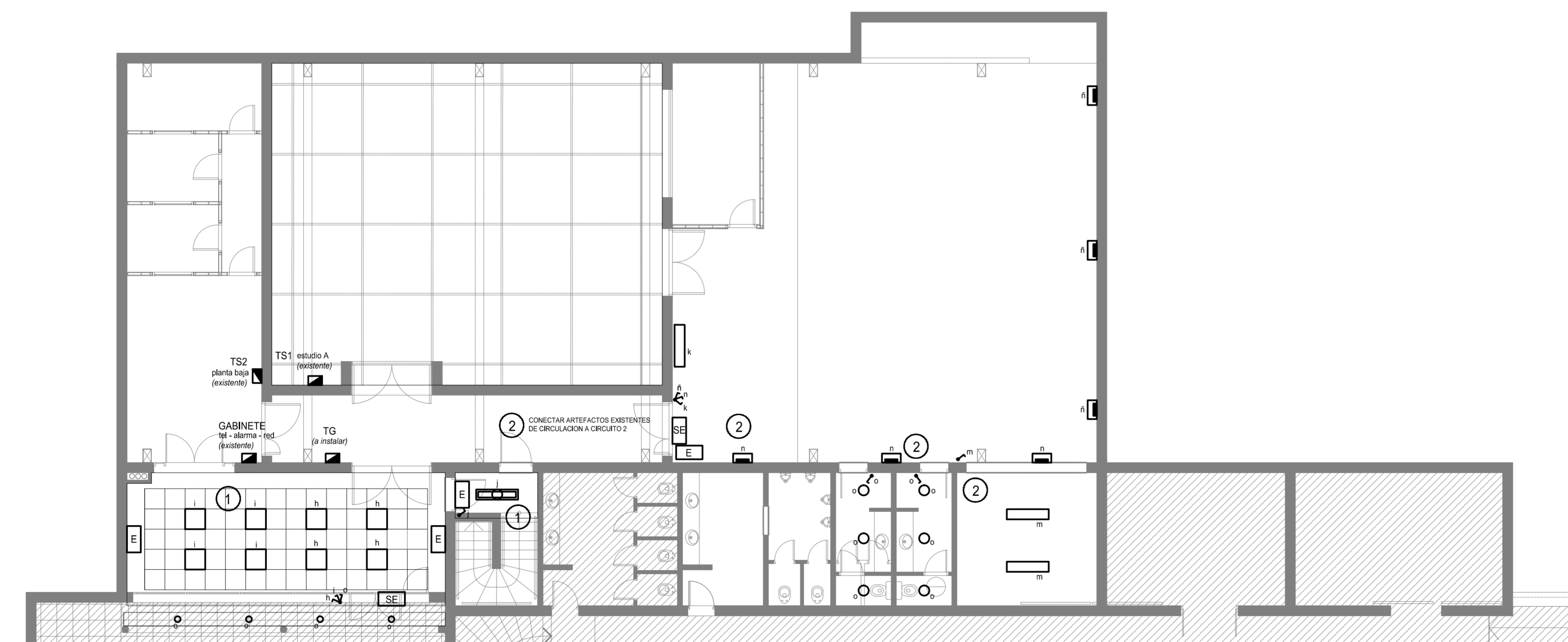
**1** INDICA Nº DE CIRCUITO -

- SOBRE BANDEJA PORTACABLES CABLE TIPO " SINTENAX", SEGÚN NORMA IRAM 2178.-
- BANDEJA PORTACABLES DE CHAPA PERFORADA CON TROQUEL DE 3/4".-
- BAJO CAÑO CABLE ANTILLAMA SEGÚN NORMA IRAM 2183.-
- TODA LA INSTALACIÓN DE CAÑERÍA SERÁ DE TIPO EMBUTIDA.-
- ENTRE CAJA Y CAJA MÁXIMO 2 CURVAS.-
- CAÑOS MOP ESMERALDA ETIQUETA ROJA DIÁMETRO SEGÚN NECESIDAD, MÍNIMO 3/4", LINEA SEMIPESADA.-
- TOMACORRIENTES CON 3 ESPIGAS PLANAS LINEA " SIGLO XXL "-.
- SE DEBERÁ RESPETAR UNA SEPARACIÓN DE 40 CM. ENTRE LAS CANALIZACIONES DE SEÑAL Y DE ELECTRICIDAD.-
- SE DEBERÁ PRESENTAR A LA U.E.O. TABLERO CON MUESTRA DE MATERIALES.-

<b>UNC</b>	UNIVERSIDAD NACIONAL DEL CENTRO DE LA PROVINCIA DE BUENOS AIRES	7	9
	UNIDAD EJECUTORA de OBRAS - TANDIL		
OBRA: TERMINACION PRODUCTORA	SEP 2015	ESC: 1:100	
PLANO: INSTALACION ELECTRICA - ILUMINACION			



PLANTA ALTA



PLANTA BAJA