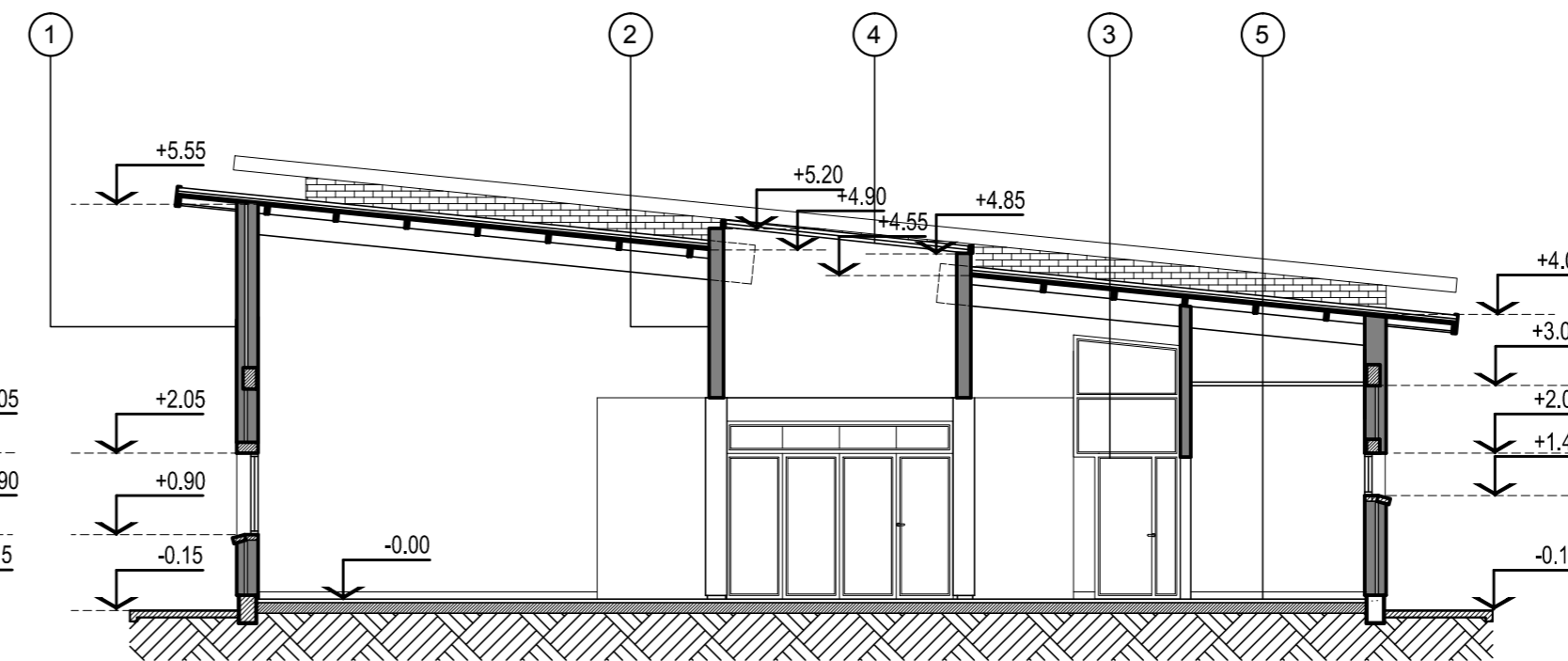
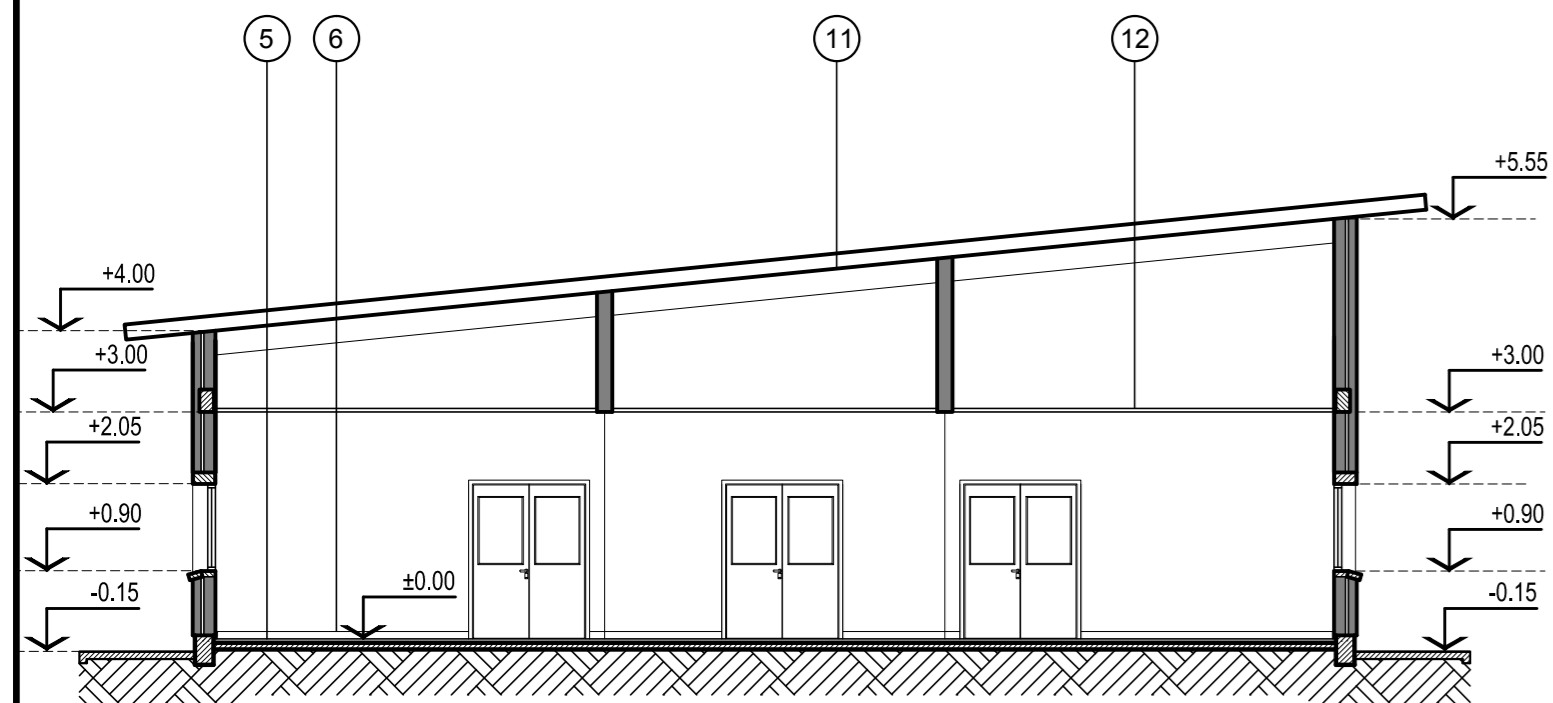


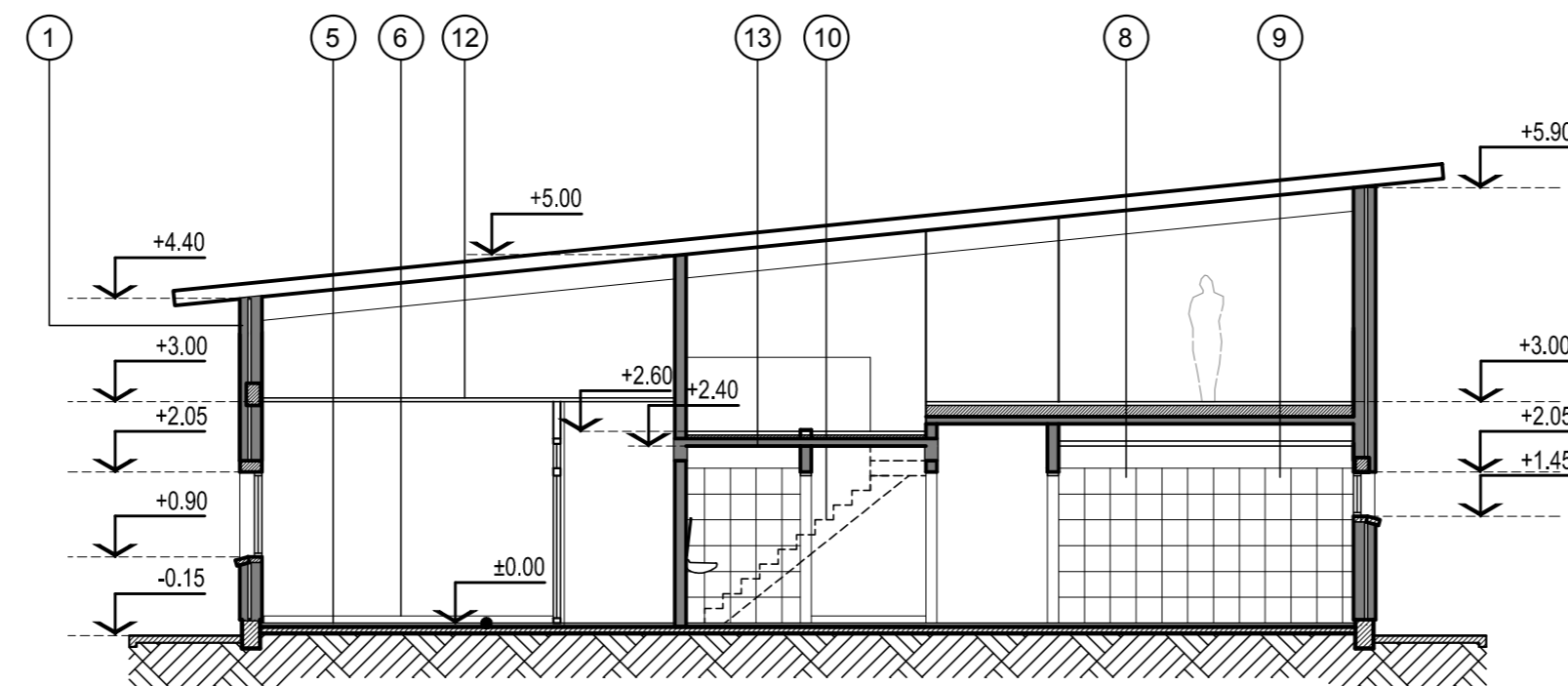
CORTE A-A



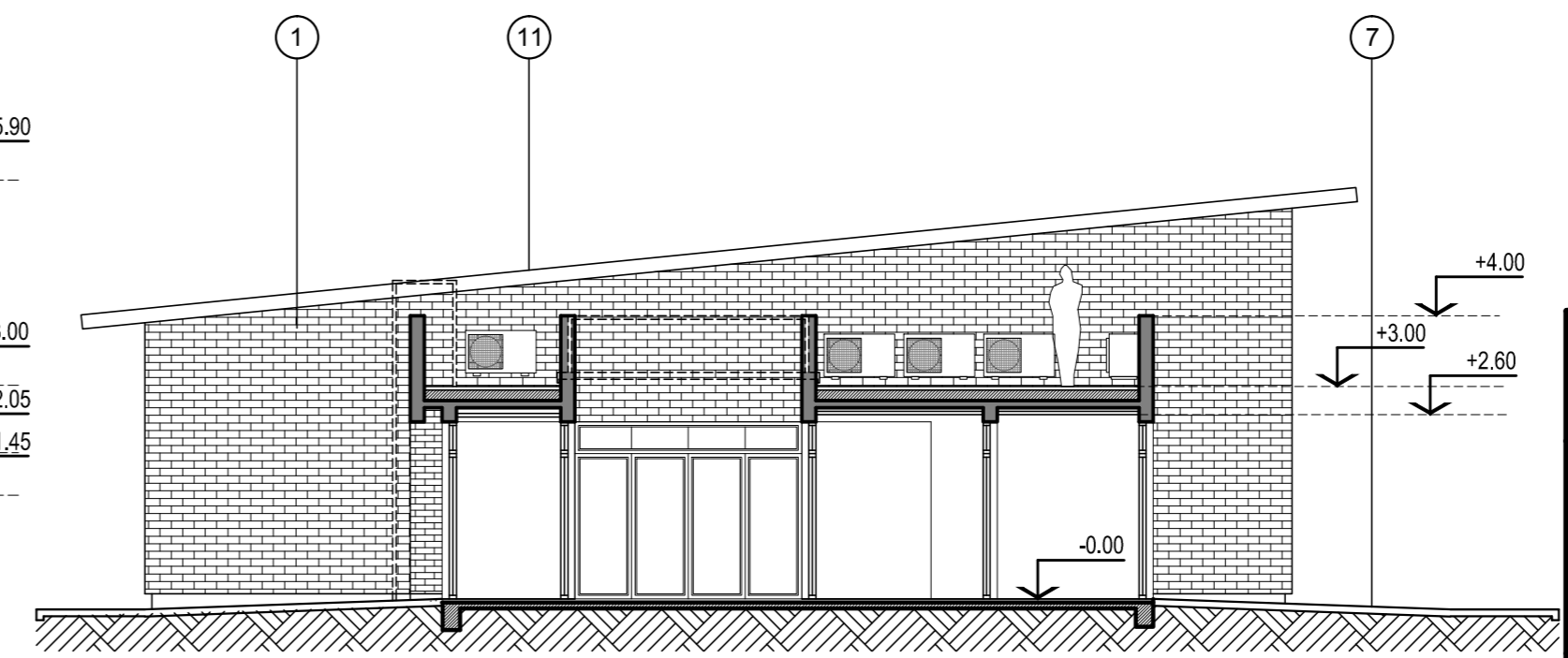
CORTE E-E



CORTE B-B



CORTE C-C



CORTE D-D

REFERENCIAS:

- 1 - MURO EXTERIOR DOBLE CON CAMARA DE AIRE SEGUN DETALLE.-
- 2 - MUROS INTERIORES LADRILLO HUECO ESP.0,12m.-
- 3 - CARPINTERIA METALICA DE ALUMINIO S/ PLANO.-
- 4 - LUCERNARIO VIDRIO SEGUN DETALLE.-
- 5 - PISO PORCELLANATO CERRO NEGRO DE 35x35cm.-
- 6 - ZOCALO RECTO IDEM PISO h: 0,10m
- 7 - VEREDA EXTERIOR PERIMETRAL EN Hn. A°, ESP. MINIMO 10cm,
- 8 - REVESTIMIENTO CERAMICO BLANCO 30x30 cm.
- 9 - GRUPO SANITARIO S/PLANO.-
- 10 - PROYECCIÓN ESCALERA ACCESO A ENTREPISO EN Hn. A°.-
- 11 - CUBIERTA CHAPA H° GALV. N° 25 S/ESTRUCTURA METALICA.-
- 12 - CIELORRASO PLACAS DE YESO.-
- 13 - CIELORRASO APLICADO.-

	UNIVERSIDAD NACIONAL DEL CENTRO DE LA PROVINCIA DE BUENOS AIRES DIRECCION GENERAL DE OBRAS Y PROYECTOS	<b>5</b> <b>22</b>
	OBRA : EDIF. MEDIA LAB - FACULTAD DE CIENCIAS EXACTAS CAMPUS UNIVERSITARIO TANDIL	DIBUJO: M.B. ESCALA/S : 1:100 FECHA: JUNIO 2015
PLANO : <b>CORTES GENERALES</b>		
Arq. OSVALDO D. DADIEGO Direccion General de Obras y Proyectos	Arq. MARCOS BARRIONUEVO Direccion General de Obras y Proyectos	Arq. MAURO ZARINI Direccion General de Obras y Proyectos