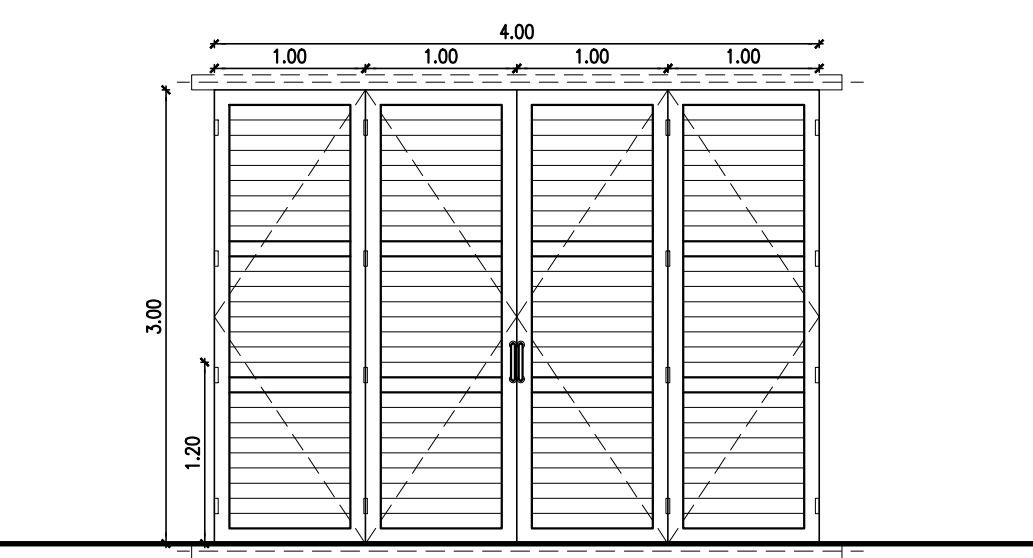


F6
CANTIDAD 2

F5
CANTIDAD 2

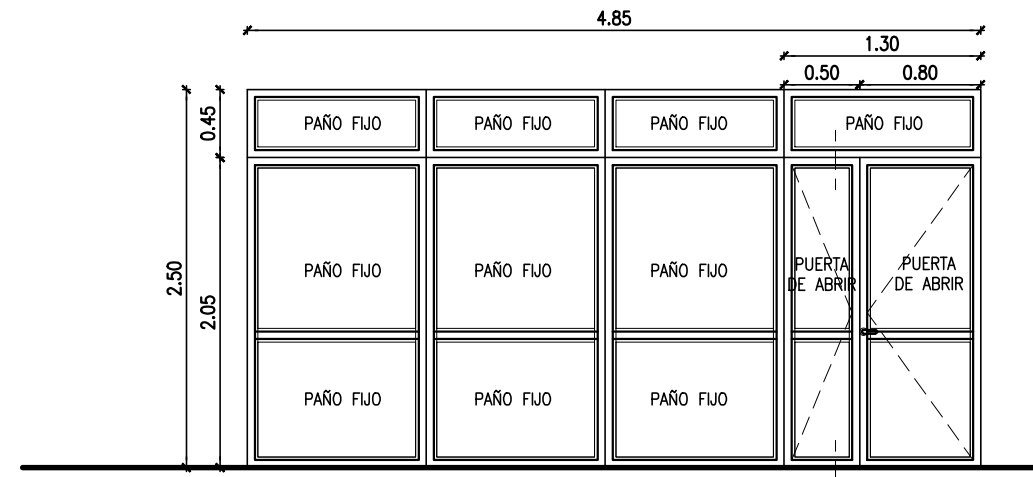
F6
CANTIDAD 2

FRENTE INTEGRAL PUERTA DE ABRIR DE DOS HOJAS CON BURLETES EPDM MARCO Y HOJA DE ALUMINIO LINEA MODENA 2 DE ALIAR COLOR BLANCO, COLOCADA EN PREMARCOS DE ALUMINIO AMURADO A PARED.
VIDRIOS LAMINADO DE SEGURIDAD 3+3 mm, CERRADURA DE SEGURIDAD TRABEX Y BISAGRAS LATERALES 4 POR HOJA. PAÑO FIJO SUPERIOR Y LATERAL LINEA MODENA MARCO Y CONTRAVIDRIOS DE ALUMINIO VIDRIO LAMINADO DE SEGURIDAD 3+3 mm.
SE COLOCARÁ EN CADA PUERTA Y PAÑO FIJO SEGUN INDIQUE EL PLANO EL SISTEMA DE OSCURECIMIENTO COMPUESTO POR CORTINA TIPO BLACK OUT CON SISTEMA DE ARROLLAMIENTO CON EMBRAQUE ACCIONADO CON CADENA DE PERLAS PLASTICAS. LA CORTINA SERÁ DEL TIPO VINILICA LAVABLE CON MANDO A LA IZQUIERDA CON SOPORTES UNIVERSALES DE NYLON BLANCOS, CON CADENA PLÁSTICA.
EL CONTRAPESO: ZÓCALO OVAL DE ALUMINIO DE 24X11,5 MM, ALOJADO EN UN BOLSILLO SOLDADO O FORRADO SEGÚN TIPO DE TELA.
EL PERFIL DE ARROLLAMIENTO SERÁ DE ALUMINIO EXTRUIDO DE 29 MM, DE DIÁMETRO EXTERIOR, CON GUÍA SUIJETA TELA.
EL COLOR Y TIPO DE CORTINA VINILICA SERÁ APROBADA POR LA INSPECCIÓN MEDIANTE MUESTRAS PRESENTADAS POR LA EMPRESA CONTRATISTA



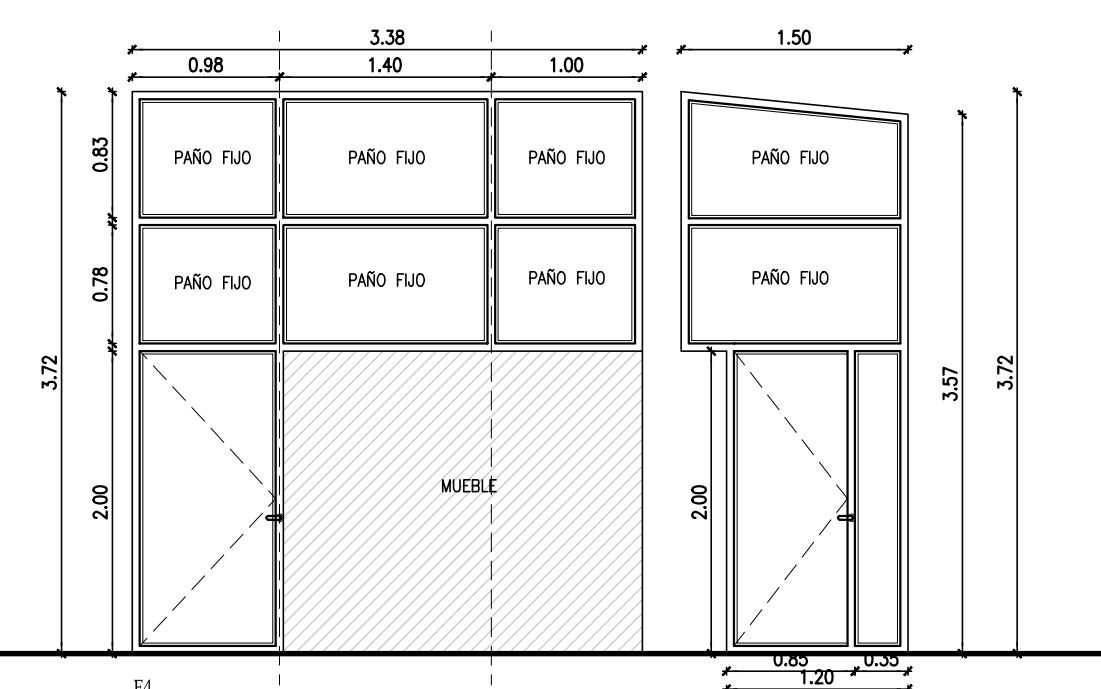
P8
CANTIDAD 2

PUERTA PLEGADIZA DE CUATRO HOJAS CON BURLETES EPDM MARCO Y HOJA CIEGA DE ALUMINIO INYECTADA LINEA MODENA 2 DE ALIAR COLOR BLANCO, 4 BISAGRAS POR HOJA. LLEVARA PREMARCO PERIMETRAL REFORZADO Y LA MISMA CORRERAN POR GUIA DE PISO Y TECHO AMURADA A PREMARCO. TODOS LOS HERRAJES SERAN METALICOS O DE ALUMINIO NO SE ACEPTARA HERRAJES DE PLASTICO. LAS HOJAS LLEVARAN REFUERZO HORIZONTAL EN SU PARTE MEDIA.



F3
CANTIDAD 1

FRENTE INTEGRAL PUERTA DE ABRIR Y PUERTIN CON BURLETES EPDM MARCO Y HOJA DE ALUMINIO LINEA MODENA 2 DE ALIAR COLOR BLANCO, COLOCADA EN PREMARCOS DE ALUMINIO AMURADO A PARED.
VIDRIOS LAMINADO DE SEGURIDAD 3+3 mm, CERRADURA DE SEGURIDAD TRABEX Y BISAGRAS LATERALES 4 POR HOJA. PAÑO FIJO SUPERIOR Y LATERAL LINEA MODENA MARCO Y CONTRAVIDRIOS DE ALUMINIO VIDRIO LAMINADO DE SEGURIDAD 3+3 mm.
SE COLOCARÁ EN CADA PUERTA Y PAÑO FIJO SEGUN INDIQUE EL PLANO EL SISTEMA DE OSCURECIMIENTO COMPUESTO POR CORTINA TIPO BLACK OUT CON SISTEMA DE ARROLLAMIENTO CON EMBRAQUE ACCIONADO CON CADENA DE PERLAS PLASTICAS. LA CORTINA SERÁ DEL TIPO VINILICA LAVABLE CON MANDO A LA IZQUIERDA CON SOPORTES UNIVERSALES DE NYLON BLANCOS, CON CADENA PLÁSTICA.
EL CONTRAPESO: ZÓCALO OVAL DE ALUMINIO DE 24X11,5 MM, ALOJADO EN UN BOLSILLO SOLDADO O FORRADO SEGÚN TIPO DE TELA.
EL PERFIL DE ARROLLAMIENTO SERÁ DE ALUMINIO EXTRUIDO DE 29 MM, DE DIÁMETRO EXTERIOR, CON GUÍA SUIJETA TELA.
EL COLOR Y TIPO DE CORTINA VINILICA SERÁ APROBADA POR LA INSPECCIÓN MEDIANTE MUESTRAS PRESENTADAS POR LA EMPRESA CONTRATISTA



F4
CANTIDAD 1

FRENTE INTEGRAL PUERTA DE ABRIR Y PUERTIN CON BURLETES EPDM MARCO Y HOJA DE ALUMINIO LINEA MODENA 2 DE ALIAR COLOR BLANCO, COLOCADA EN PREMARCOS DE ALUMINIO AMURADO A PARED.
VIDRIOS LAMINADO DE SEGURIDAD 3+3 mm, CERRADURA DE SEGURIDAD TRABEX Y BISAGRAS LATERALES 4 POR HOJA. PAÑO FIJO SUPERIOR Y LATERAL LINEA MODENA MARCO Y CONTRAVIDRIOS DE ALUMINIO VIDRIO LAMINADO DE SEGURIDAD 3+3 mm.
SE COLOCARÁ EN CADA PUERTA SEGUN INDIQUE EL PLANO EL SISTEMA DE OSCURECIMIENTO COMPUESTO POR CORTINA TIPO BLACK OUT CON SISTEMA DE ARROLLAMIENTO CON EMBRAQUE ACCIONADO CON CADENA DE PERLAS PLASTICAS. LA CORTINA SERÁ DEL TIPO VINILICA LAVABLE CON MANDO A LA IZQUIERDA CON SOPORTES UNIVERSALES DE NYLON BLANCOS, CON CADENA PLÁSTICA.
EL CONTRAPESO: ZÓCALO OVAL DE ALUMINIO DE 24X11,5 MM, ALOJADO EN UN BOLSILLO SOLDADO O FORRADO SEGÚN TIPO DE TELA.
EL PERFIL DE ARROLLAMIENTO SERÁ DE ALUMINIO EXTRUIDO DE 29 MM, DE DIÁMETRO EXTERIOR, CON GUÍA SUIJETA TELA.
EL COLOR Y TIPO DE CORTINA VINILICA SERÁ APROBADA POR LA INSPECCIÓN MEDIANTE MUESTRAS PRESENTADAS POR LA EMPRESA CONTRATISTA

	UNIVERSIDAD NACIONAL DEL CENTRO DE LA PROVINCIA DE BUENOS AIRES DIRECCION GENERAL DE OBRAS Y PROYECTOS	10 22
	OBRA : EDIF. MEDIA LAB - FACULTAD DE CIENCIAS EXACTAS CAMPUS UNIVERSITARIO TANDIL	DIBUJO: M.B.
PLANO :		ESCALA/S : 1:100
CARPINTERIAS		FECHA: JUNIO 2015
Arq. OSVALDO D. DADIEGO Direccion General de Obras y Proyectos	Arq. MARCOS BARRIONUEVO Direccion General de Obras y Proyectos	Arq. MAURO ZARINI Direccion General de Obras y Proyectos