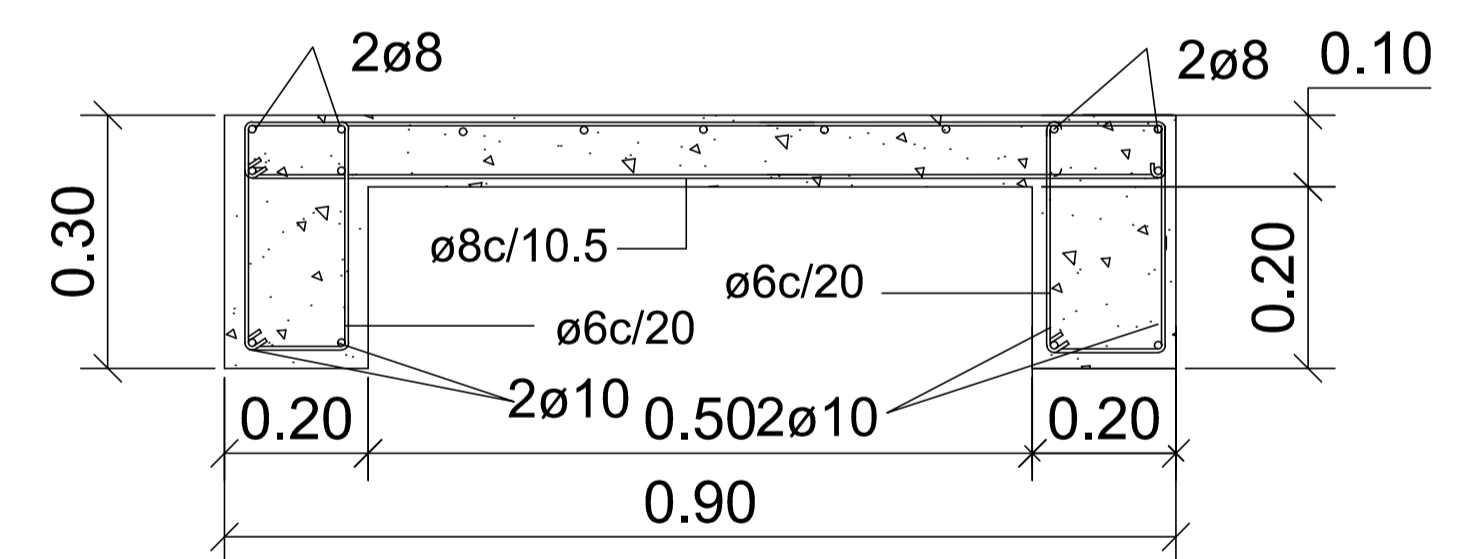



CORTE D-D

REFERENCIAS:

- | | |
|--|--|
| <ul style="list-style-type: none"> ① VIGA /LOSA S/ DETALLE EN PLANO ② VEREDA PERIMETRAL EN Hn. A° VISTO, ALISADA Y FRATAZADA AL FIELTRO.- ③ REMATE CARGA LADRILLO A SARDINEL ④ CUBIERTA CHAPA H° GALV. PEND. 15% SOBRE ESTRUCTURA METALICA ⑤ PISO PORCELLANATO 30 x 30 cm, S/ESPECIFICACIONES ⑥ CIELORRASO PLACAS DESMONTABLES TIPO ARMSTRONG O SIMILAR CON BORDES EN PLACAS DE YESO.- ⑦ CIELORRASO PLACAS DE YESO ⑧ ALFEIZAR Hn. A° VISTO.- ⑨ VIGA DE FUNDACIÓN Hn. A° VISTO.- | <ul style="list-style-type: none"> ⑩ ENCADENADO Hn. A° S/PLANO.- ⑪ MURO EXTERIOR DOBLE TERMINACION LADRILLO VISTO S/DETALLE ⑫ LOSA Hn. A° S/ CALCULO ⑬ MURO DOBLE CON AISLACION VERTICAL |
|--|--|



DETALLE "A"

	UNIVERSIDAD NACIONAL DEL CENTRO DE LA PROVINCIA DE BUENOS AIRES DIRECCION GENERAL de OBRAS y PROYECTOS - TANDIL	7 18
	OBRA : EDIFICIO ANATOMIA CAMPUS UNIVERSITARIO TANDIL	DIBUJO: A. F.
PLANO : CORTES	ESCALA/S : 1:75	
	FECHA: AGOSTO/2015	
Arq. OSVALDO D. DADIEGO Direccion Gral. de Obras y Proyectos		