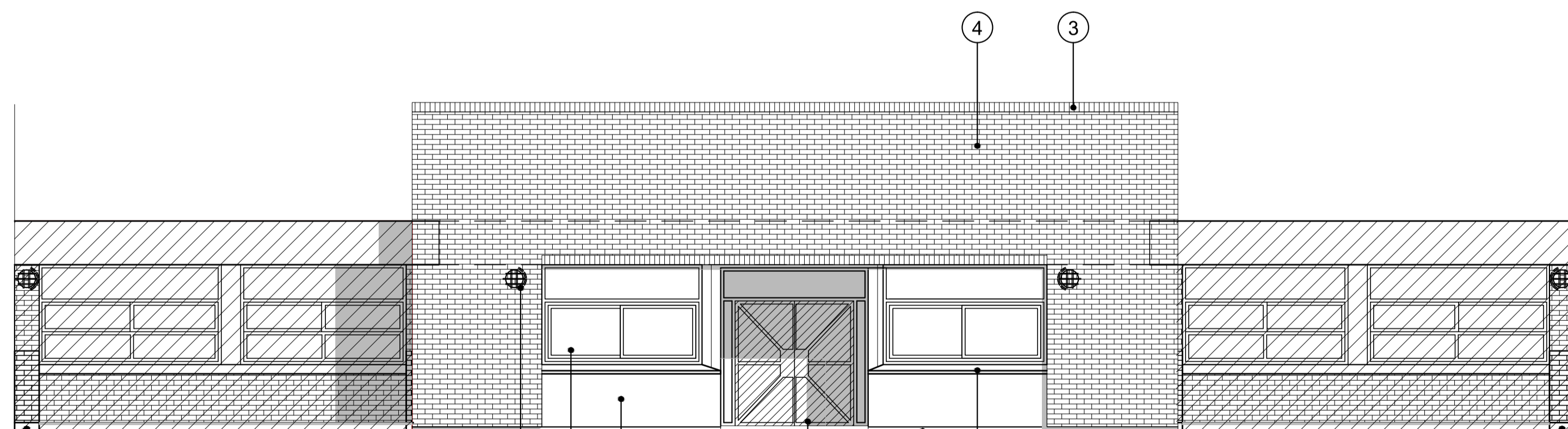


VISTA FRENTE



VISTA CONTRAFRENTE

REFERENCIAS:

- ① SECTOR DE TERMINACIÓN REVOQUE PLÁSTICO COLOR A DETERMINAR.-
- ② VEREDA PERIMETRAL EN Hn. Aº VISTO, ALISADA Y FRATAZADA AL FIELTRO.-
- ③ REMATE CARGA LADRILLO A SARDINEL
- ④ MURO EXTERIOR DOBLE TERMINACION LADRILLO VISTO S/DETALLE
- ⑤ ALFEIZAR Hn. Aº VISTO.-
- ⑥ VIGA DE FUNDACION Hn. Aº VISTO.-
- ⑦ CARPINTERIA ALUMINIO S/ PLANO CON BARRA ANTIPANICO REGLAMENTARIA PARA SALIDA DE EMERGENCIA
- ⑧ CARPINTERIA ALUMINIO CON DVH
- ⑨ LUMINARIA TIPO TORTUGA S/PLANO ELECTRICIDAD
- ⑩ CUBIERTA DE CHAPA ACANALADA S/ESTRUCTURA METALICA
- ⑪ ALERO REVESTIDO EN PLACAS CEMENTICIAS
- ⑫ CIERRE DE CANALON CON MAMPOSTERIA
- ⑬ JUNTA DE DILATACION
- ⑭ MAMPOSTERIA A DEMOLER
- ⑮ TABIQUE DOBLE PLACA DE YESO ESTRUCTURA 70mm
- ⑯ CIELORRASO PLACA DE YESO Y PLACAS DESMONTABLES
- ⑰ MAMPOSTERIA EXISTENTE DE LADRILLO A LA VISTA
- ⑱ MAMPOSTERIA A CONSTRUIR

UNC	UNIVERSIDAD NACIONAL DEL CENTRO DE LA PROVINCIA DE BUENOS AIRES DIRECCION GENERAL de OBRAS y PROYECTOS	5
		10
OBRA : AMPLIACION SECTOR ASDMINISTRATIVO CS. HUMANAS-CAMPUS UNIVERSITARIO TANDIL		DIBUJO: A.F.
PLANO : CORTES - VISTAS		ESCALAS : 1:75
		FECHA: OCTUBRE 2015
ARQ. OSVALDO DADIEGO DIRECCION GENERAL DE OBRAS Y PROYECTOS		