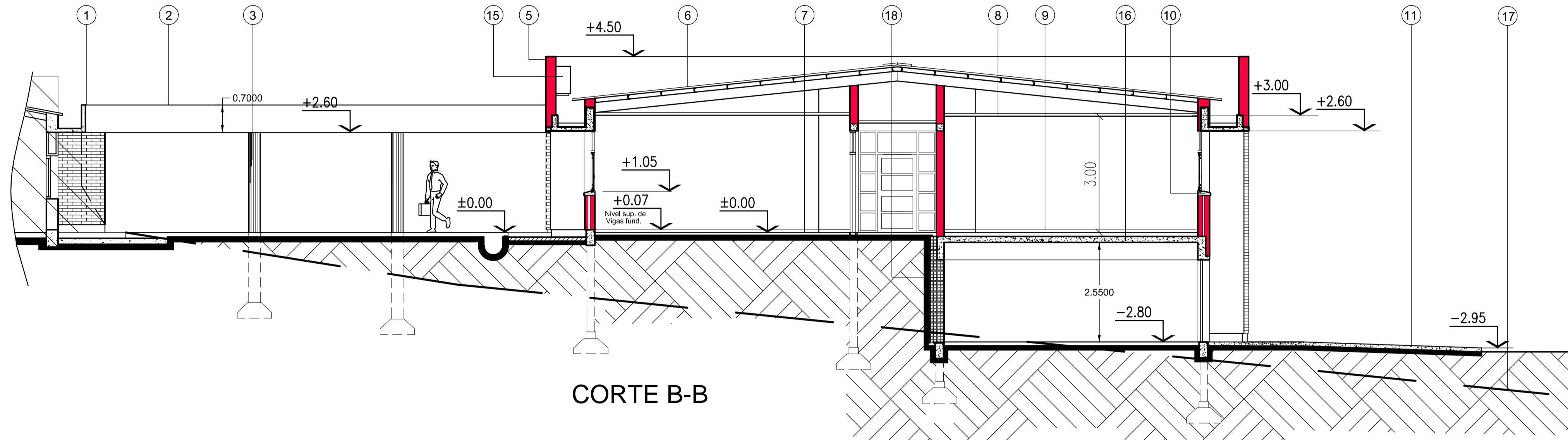
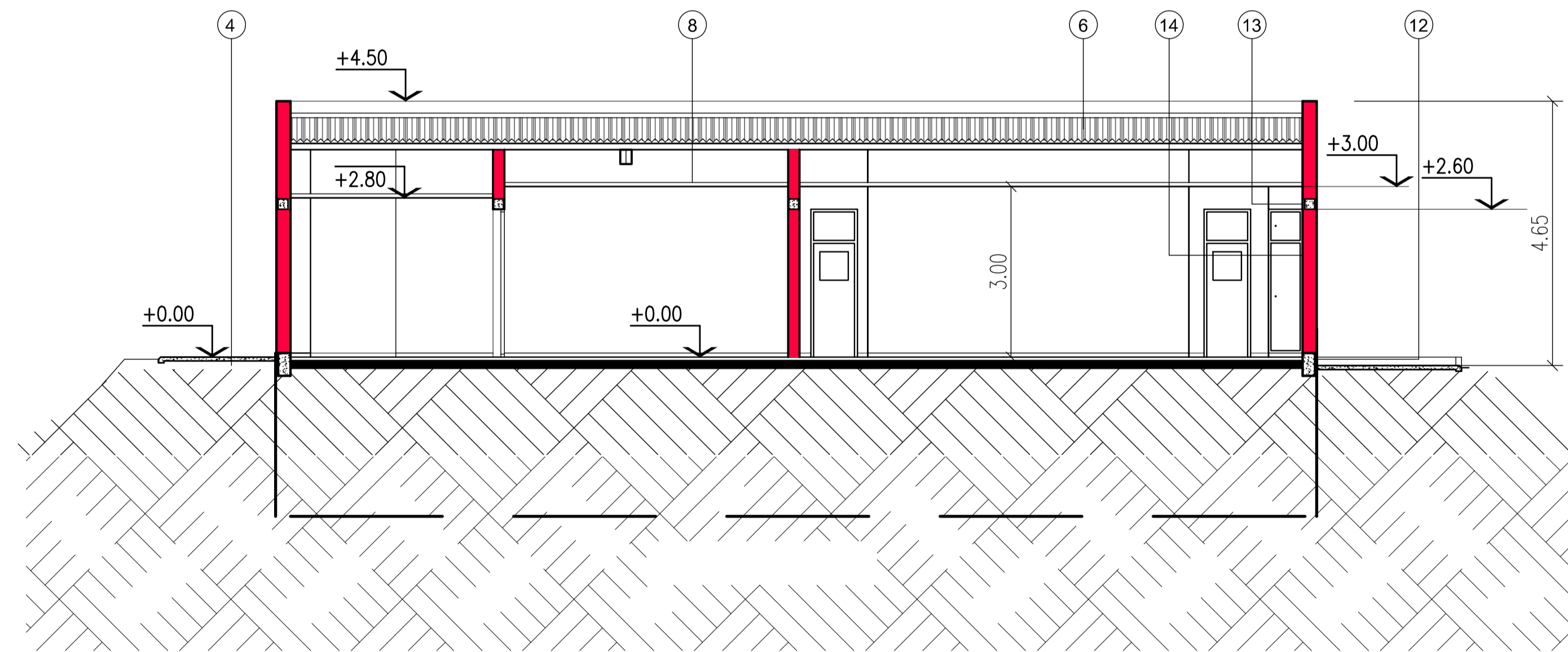


REFERENCIAS:

- 1 JUNTA DE DILATACION EN ENCUENTRO CON CANALON EXISTENTE.-
- 2 VIGA INVERTIDA S/ DETALLE EN PLANO
- 3 COLUMNA Hn. A° VISTO ø 30cm.
- 4 VEREDA PERIMETRAL EN Hn. A° VISTO, ALISADA Y FRATAZADA AL FIELTRO.-
- 5 REMATE CARGA LADRILLO A SARDINEL
- 6 CUBIERTA CHAPA H° GALV. PEND. 10% SOBRE ESTRUCTURA METALICA
- 7 PISO PORCELLANATO 30 x 30 cm. S/ESPECIFICACIONES
- 8 CIELORRASO PLACAS DESMONTABLES TIPO ARMSTRONG O SIMILAR CON BORDES EN PLACAS DE YESO.-
- 9 ZOCALO IDEM PISO
- 10 ALFEIZAR Hn. A° VISTO.-
- 11 RAMPA Hn. A° VISTO, TERMINACION ALISADO ANTIDESLIZANTE.-
- 12 VIGA DE FUNDACION Hn. A° VISTO.-
- 13 ENCADENADO Hn. A° S/PLANO.-
- 14 MURO EXTERIOR DOBLE TERMINACION LADRILLO VISTO S/DETALLE
- 15 EQUIPO AIRE ACONDICIONADO S/ ESPECIFICACIONES
- 16 LOSA Hn. A° S/ CALCULO
- 17 PROYECCION TALUD EXISTENTE.-
- 18 MURO DOBLE CON AISLACION VERTICAL



CORTE B-B



CORTE A-A

UNC	UNIVERSIDAD NACIONAL DEL CENTRO DE LA PROVINCIA DE BUENOS AIRES DIRECCION GENERAL DE OBRAS Y PROYECTOS	6 7
------------	---	---------------

OBRA : CAMPUS UNIVERSITARIO TANDIL - FAC. de CS. EXACTAS
DE USO COMPLEMENTARIO

PLANO : **CORTES**



Arq. OSVALDO DADIEGO
Dirección General de Obras y Proyectos

DIBUJO: E.O.D. - V.C.	FECHA: MAR. 2014	ESCALA/S : 1:100	OBSERV.:
-----------------------	------------------	------------------	----------

420x594