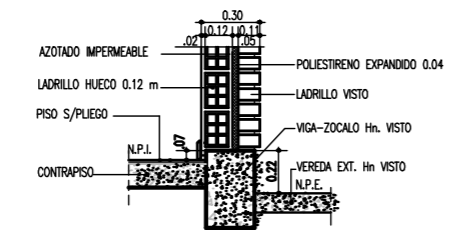


PLANTA NIVEL - 2,80

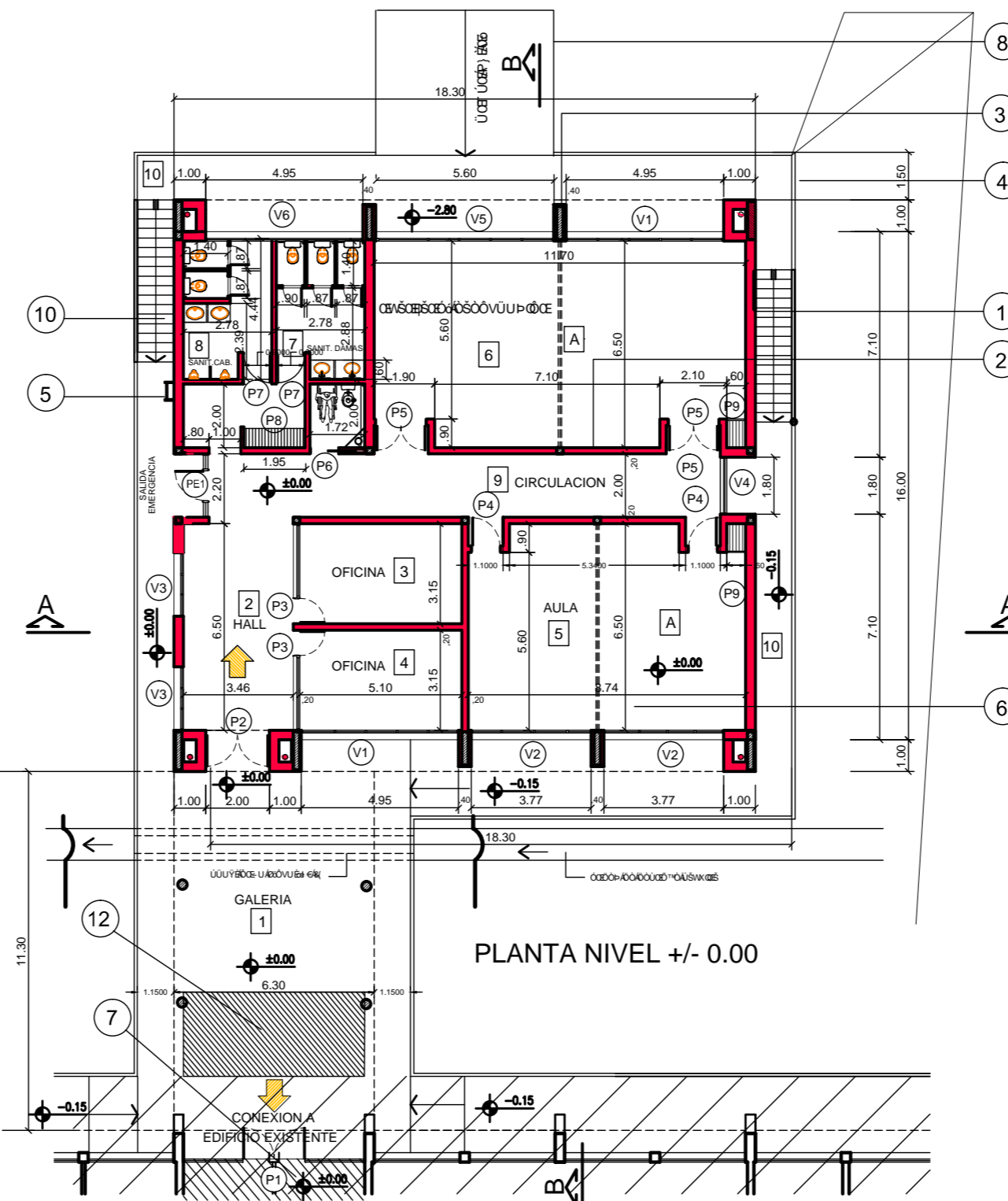
REFERENCIAS:

- 1 MURO 0,30m DOBLE S/ DETALLE.-
- 2 MURO 0,20m LADRILLO HUECO ESP. 0,18m REVOCADO AMBAS CARAS.-
- 3 PILAR ALMA COLUMNA Hh. A° REVESTIDO LADRILLO VISTO PERIMETRAL.-
- 4 VEREDA PERIMETRAL EN Hh. A° VISTO, ALISADA Y FRATAZADA AL FIELTRO.-
- 5 ESCALERA HIERRO S/DETALLE EN PLANO TECHO.-
- 6 PISO S/ PLANILLA DE LOCALES.-
- 7 OFICINAS EXISTENTES A DEMOLER PARA CONEXION NUEVO EDIFICIO.-
- 8 RAMPA Hh. A° VISTO, TERMINACION ALISADO ANTIDESLIZANTE.-
- 9 MURO DOBLE CON AISLACION VERTICAL.-
- 10 ESCALERA Hh. TERMINACION IDEM VEREDA, INCLUIDA BARRANDA H°
- 11 PROYECCION VIGA Hh. A°
- 12 DEMOLICION DE ESCALERA EXISTENTE

A POSIBLE DIVISION



DETALLE MURO EXTERIOR



PLANTA NIVEL +/- 0,00

BALANCE DE SUPERFICIES:
 SUPERFICIE CUBIERTA A CONSTRUIR: 422,73 m2
 SUPERFICIE SEMICUBTA. A CONSTRUIR: 126,09 m2
 SUPERFICIE TOTAL A CONSTRUIR: 548,82m2

UNC UNIVERSIDAD NACIONAL DEL CENTRO
 DE LA PROVINCIA DE BUENOS AIRES
 DIRECCION GENERAL DE OBRAS Y PROYECTOS

OBRA : CAMPUS UNIVERSITARIO TANDIL - FAC. de CS. EXACTAS
 DE USUO P. A. V. S. U. A. E. A. C. A. E.

PLANO : PLANTA GENERAL



Arq. OSVALDO DADIEGO
 Direccion General de Obras y Proyectos

DIBUJO: E.O.D. - V.C. FECHA: SEP. 2014 ESCALAS: 1:100 OBSERV: