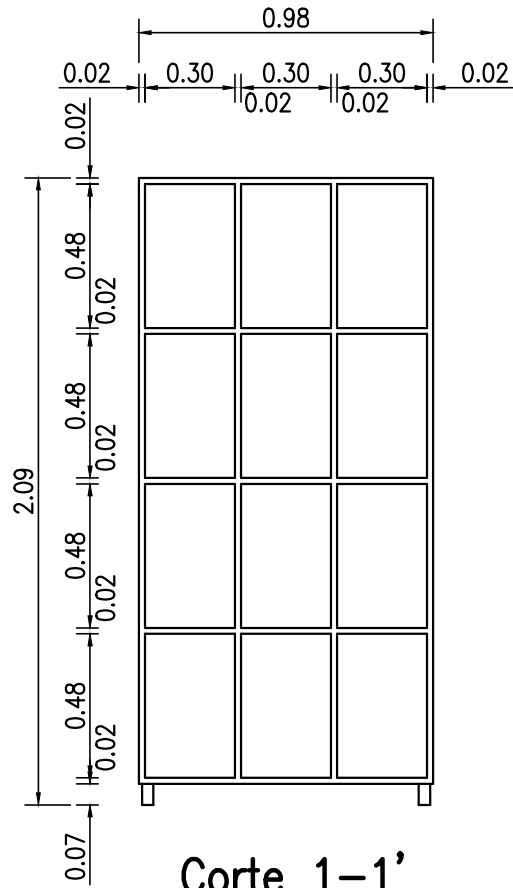
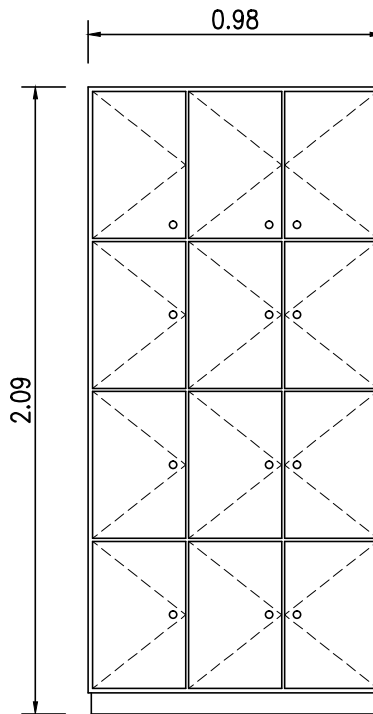


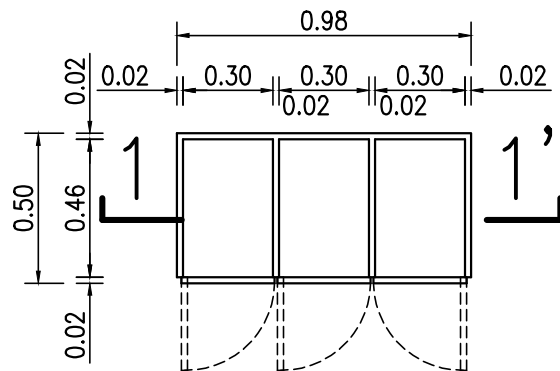
MUEBLE 14



Corte 1-1'



Vista de frente



Planta

REFERENCIAS:

- * INTEGRAMENTE de MDF/MELAMINA e: 20mm. COLOR GRIS LA CAJA EXTERIOR Y BLANCOS LOS INTERIORES, PEGADO y ATORNILLADA EN SU TOTALIDAD, EXCEPTUANDO LAS PUERTAS de ABRIR.
- * 12 PUERTAS DE ABRIR CON 2 BISAGRAS REFORZADAS, 1 CERRADURA de SEGURIDAD Y 1 TIRADOR de ALUMINIO.
- * TODOS LOS BORDES DEL MUEBLE CANTOS PVC 1.5mm.

	UNIVERSIDAD NACIONAL DEL CENTRO DE LA PROVINCIA DE BUENOS AIRES UNIDAD EJECUTORA de OBRAS - TANDIL	12 / 15
	OBRA : RESIDENCIA UNIVERSITARIA AMOBLAMIENTO	
PLANO : MUEBLE 14 - MODULO LOCKER		