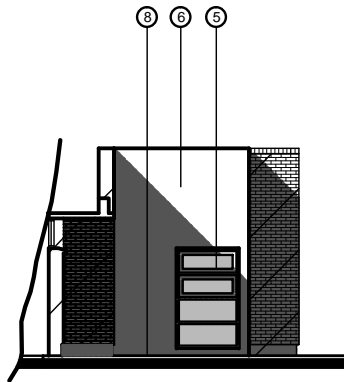
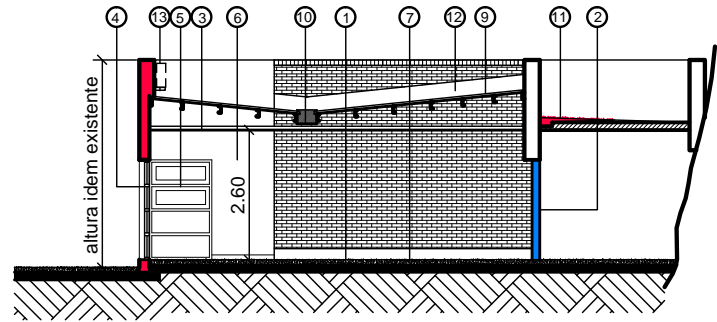


VISTA FRENTE



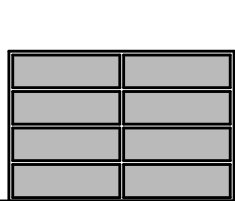
VISTA LATERAL



CORTE A-A

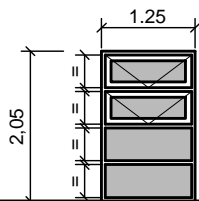
REFERENCIAS:

- ① CONTRAPISO Y CARPETA NIVELACION.-
- ② TABIQUE DE DURLOCK CON AISLACION DE LANA DE VIDRIO 2".-
- ③ CIELORRASO PANELES DESMONTABLES TIPO "DURLOCK"
- ④ CARPINTERIA EXISTENTE REUBICADA.-
- ⑤ CARPINTERIA NUEVA SEGUN DETALLE.-
- ⑥ MURO NUEVO LADRILLO HUECO CERAMICO 0,18m ESP., TERMINACION REVOQUE GRUESO Y FINO.-
- ⑦ VOUT
- ⑧ VEREDA HORMIGON ARMADO A COMPLETAR IDEM EXISTENTE.-
- ⑨
- ⑩
- ⑪
- ⑫ CARGAS A REVOCAR SOBRE LADRILLOS VISTOS EXISTENTES
- ⑬ FUTURO EQUIPO AIRE ACONDICIONADO



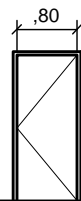
V1 CANT.: 1

2 DE ABRIR CON BRAZO DE EMPUJE



V2 CANT.: 1

DOBLE VIDRIADO HERMETICO



P1 CANT.: 1 DE ABRIR DERECHA

HOJA PUERTA PLACA ESP. 4,5cm. ENCHAPADAS EN CEDRO, A CILINDRO TIPO YALE MODELO DE EMBUTIR MANIJA DOBLE BALANCIN BORDES RECTOS BISELADOS; MARCOS EN CHAPA DD. N 18.-

| | | |
|---|---|---------------------|
| | UNIVERSIDAD NACIONAL DEL CENTRO DE LA PROVINCIA DE BUENOS AIRES UNIDAD EJECUTORA de OBRAS - TANDIL | 3 4 |
| | OBRA : AMPLIACION LICENCIATURA Y AULAS (SECTOR SALA BECARIOS) CAMPUS UNIVERSITARIO AZUL | DIBUJO: E. O. D. |
| PLANO : | | ESCALA/S : 1:75 |
| Arq. OSVALDO D. DADIEGO Direccion General de Obras y Proyectos | | FECHA: OCT. 2014 |
| Arq. MARCOS BARRIONUEVO Direccion General de Obras y Proyectos | | |